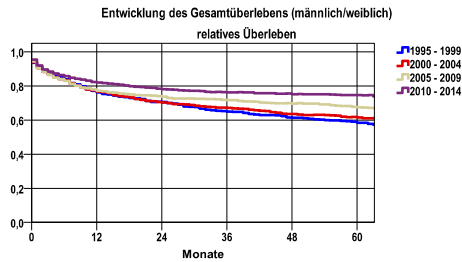


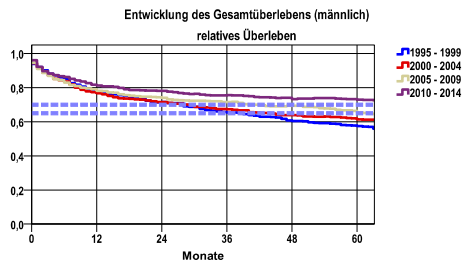
Entwicklung des Gesamtüberlebens\* - Non-Hodgkin-Lymphome (C82 - C88)



Zeitraum	beob. Überl.	rel. Überl.	95%-KI ±	N	zens. %
1995 - 1999	50,2	58,4	3,3	865	3,0
2000 - 2004	53,4	61,5	3,0	1048	3,8
2005 - 2009	57,6	67,4	2,7	1273	5,9
2010 - 2014	62,8	74,6	2,5	1409	20,2

**mediane Überlebenszeit**  
 1995 - 1999 >5,0 Jahre  
 2000 - 2004 >5,0 Jahre  
 2005 - 2009 >5,0 Jahre  
 2010 - 2014 >5,0 Jahre

nur Ersterkrankungen



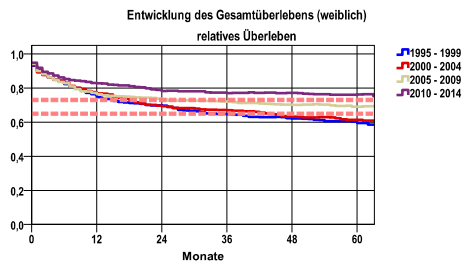
Zeitraum	beob. Überl.	rel. Überl.	95%-KI ±	N	zens. %
1995 - 1999	48,7	57,4	4,6	445	2,9
2000 - 2004	52,6	61,4	4,4	496	3,6
2005 - 2009	55,1	65,4	4,0	610	5,4
2010 - 2014	60,8	73,0	3,6	720	19,9

**mediane Überlebenszeit**  
 1995 - 1999 >5,0 Jahre  
 2000 - 2004 >5,0 Jahre  
 2005 - 2009 >5,0 Jahre  
 2010 - 2014 >5,0 Jahre

nur Ersterkrankungen

**Vergleichswert - - - , 5-Jahres-Überleben (%)**

RKI, BRD 2013-2014, niedrigster Wert, männlich 65,0  
 RKI, BRD 2013-2014, höchster Wert, männlich 70,0  
 RKI, BRD 2013-2014, mittlerer Wert, männlich 67,0



Zeitraum	beob. Überl.	rel. Überl.	95%-KI ±	N	zens. %
1995 - 1999	51,8	59,4	4,8	420	3,1
2000 - 2004	54,1	61,4	4,2	552	4,0
2005 - 2009	59,8	69,0	3,7	663	6,3
2010 - 2014	64,9	76,2	3,6	689	20,5

**mediane Überlebenszeit**  
 1995 - 1999 >5,0 Jahre  
 2000 - 2004 >5,0 Jahre  
 2005 - 2009 >5,0 Jahre  
 2010 - 2014 >5,0 Jahre

nur Ersterkrankungen

**Vergleichswert - - - , 5-Jahres-Überleben (%)**

RKI, BRD 2013-2014, niedrigster Wert, weiblich 65,0  
 RKI, BRD 2013-2014, höchster Wert, weiblich 73,0  
 RKI, BRD 2013-2014, mittlerer Wert, weiblich 71,0

\*Das Hauptziel der Diagnostik und Therapie von Tumorerkrankungen ist die Verhinderung des tumorbedingten Sterbens (relatives Überleben). Die Auswertungen sollen die Entwicklung (Trend) in den letzten Jahren demonstrieren. Die Ergebnisse sind immer ein Ausdruck des Dokumentationsstandes. Mit weiterem Fortschreiben der dokumentierten Daten werden die Ergebnisse entsprechend neu berechnet und somit der Aktualität angepasst. Frühere Diagnostik durch Vorsorgeuntersuchungen können ebenfalls einen positiven Einfluss auf das Gesamtüberleben haben.

**verwendete Sterbetafel:**  
 Sachsen 1995-2018