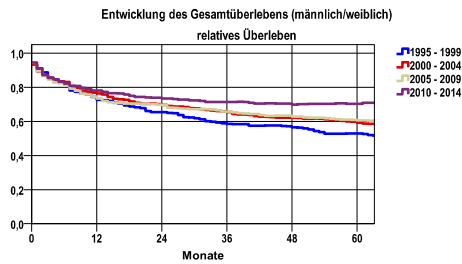


Entwicklung des Gesamtüberlebens* - Non-Hodgkin-Lymphome (C82 - C85)

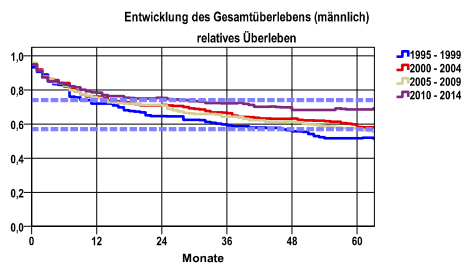


Zeitraum	beob. Überl.	rel. Überl.	95%-KI ±	N	zens. %
1995 - 1999	45,1	52,9	5,5	317	1,9
2000 - 2004	51,3	59,2	4,6	454	2,9
2005 - 2009	52,1	60,6	4,4	507	2,2
2010 - 2014	59,3	70,2	4,2	526	22,4

mediane Überlebenszeit

1995 - 1999 >5,0 Jahre
 2000 - 2004 >5,0 Jahre
 2005 - 2009 >5,0 Jahre
 2010 - 2014 >5,0 Jahre

nur Ersterkrankungen



Zeitraum	beob. Überl.	rel. Überl.	95%-KI ±	N	zens. %
1995 - 1999	43,9	51,7	7,6	164	2,4
2000 - 2004	49,9	58,3	6,6	218	2,3
2005 - 2009	47,9	57,0	6,6	221	2,7
2010 - 2014	57,7	68,5	6,1	257	21,8

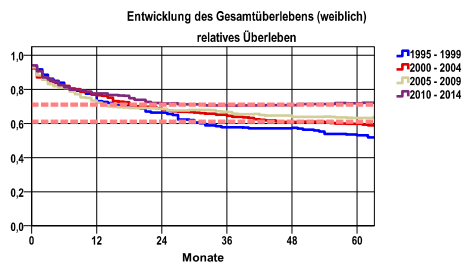
mediane Überlebenszeit

1995 - 1999 >5,0 Jahre
 2000 - 2004 >5,0 Jahre
 2005 - 2009 >5,0 Jahre
 2010 - 2014 >5,0 Jahre

nur Ersterkrankungen

Vergleichswert - - - , 5-Jahres-Überleben (%)

RKI, BRD 2009-2010, niedrigster Wert, männlich 57,0
 RKI, BRD 2009-2010, höchster Wert, männlich 74,0
 RKI, BRD 2009-2010, mittlerer Wert, männlich 67,0



Zeitraum	beob. Überl.	rel. Überl.	95%-KI ±	N	zens. %
1995 - 1999	46,4	53,1	7,9	153	1,3
2000 - 2004	52,5	59,7	6,4	236	3,4
2005 - 2009	55,2	63,2	5,8	286	1,7
2010 - 2014	60,8	71,8	5,9	269	23,0

mediane Überlebenszeit

1995 - 1999 >5,0 Jahre
 2000 - 2004 >5,0 Jahre
 2005 - 2009 >5,0 Jahre
 2010 - 2014 >5,0 Jahre

nur Ersterkrankungen

Vergleichswert - - - , 5-Jahres-Überleben (%)

RKI, BRD 2009-2010, niedrigster Wert, weiblich 61,0
 RKI, BRD 2009-2010, höchster Wert, weiblich 71,0
 RKI, BRD 2009-2010, mittlerer Wert, weiblich 67,0

*Das Hauptziel der Diagnostik und Therapie von Tumorerkrankungen ist die Verhinderung des tumorbedingten Sterbens (relatives Überleben). Die Auswertungen sollen die Entwicklung (Trend) in den letzten Jahren demonstrieren. Die Ergebnisse sind immer ein Ausdruck des Dokumentationsstandes. Mit weiterem Fortschreiben der dokumentierten Daten werden die Ergebnisse entsprechend neu berechnet und somit der Aktualität angepasst. Frühere Diagnostik durch Vorsorgeuntersuchungen können ebenfalls einen positiven Einfluss auf das Gesamtüberleben haben.

verwendete Sterbetafel:
 Sachsen 1995-2016