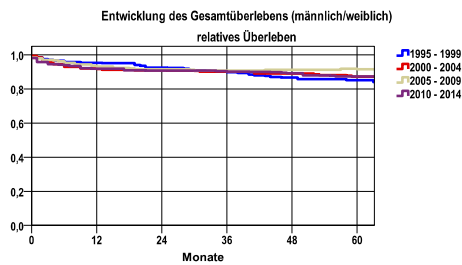


Entwicklung des Gesamtüberlebens\* - Morbus-Hodgkin (C81)

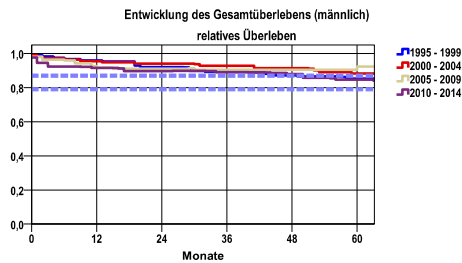


Zeitraum	beob. Überl.	rel. Überl.	95%-KI ±	N	zens. %
1995 - 1999	81,4	85,2	5,6	189	11,6
2000 - 2004	83,4	87,1	5,5	176	13,1
2005 - 2009	86,8	91,5	4,8	191	14,1
2010 - 2014	82,7	87,4	5,1	209	25,8

mediane Überlebenszeit

1995 - 1999 >5,0 Jahre  
2000 - 2004 >5,0 Jahre  
2005 - 2009 >5,0 Jahre  
2010 - 2014 >5,0 Jahre

nur Erstkrankungen

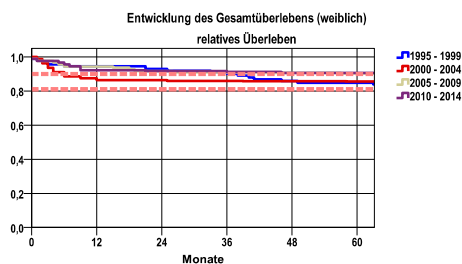


Zeitraum	beob. Überl.	rel. Überl.	95%-KI ±	N	zens. %
1995 - 1999	80,3	85,2	7,7	102	12,7
2000 - 2004	84,9	88,2	7,1	100	16,0
2005 - 2009	86,8	92,3	6,5	107	13,1
2010 - 2014	78,9	84,6	7,2	124	27,4

mediane Überlebenszeit

1995 - 1999 >5,0 Jahre  
2000 - 2004 >5,0 Jahre  
2005 - 2009 >5,0 Jahre  
2010 - 2014 >5,0 Jahre

nur Erstkrankungen



Vergleichswert - - - , 5-Jahres-Überleben (%)

RKI, BRD 2013-2014, niedrigster Wert, männlich 79,0  
RKI, BRD 2013-2014, höchster Wert, männlich 87,0  
RKI, BRD 2013-2014, mittlerer Wert, männlich 84,0

Zeitraum	beob. Überl.	rel. Überl.	95%-KI ±	N	zens. %
1995 - 1999	82,8	84,8	7,9	87	10,3
2000 - 2004	81,5	85,5	8,7	76	9,2
2005 - 2009	86,9	90,3	7,2	84	15,5
2010 - 2014	88,2	90,6	.	85	23,5

mediane Überlebenszeit

1995 - 1999 >5,0 Jahre  
2000 - 2004 >5,0 Jahre  
2005 - 2009 >5,0 Jahre  
2010 - 2014 >5,0 Jahre

nur Erstkrankungen

Vergleichswert - - - , 5-Jahres-Überleben (%)

RKI, BRD 2013-2014, niedrigster Wert, weiblich 81,0  
RKI, BRD 2013-2014, höchster Wert, weiblich 90,0  
RKI, BRD 2013-2014, mittlerer Wert, weiblich 85,0

\*Das Hauptziel der Diagnostik und Therapie von Tumorerkrankungen ist die Verhinderung des tumorbedingten Sterbens (relatives Überleben). Die Auswertungen sollen die Entwicklung (Trend) in den letzten Jahren demonstrieren. Die Ergebnisse sind immer ein Ausdruck des Dokumentationsstandes. Mit weiterem Fortschreiben der dokumentierten Daten werden die Ergebnisse entsprechend neu berechnet und somit der Aktualität angepasst. Frühere Diagnostik durch Vorsorgeuntersuchungen können ebenfalls einen positiven Einfluss auf das Gesamtüberleben haben.

verwendete Sterbetafel:
Sachsen 1995-2016