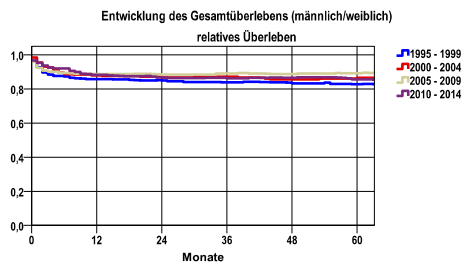


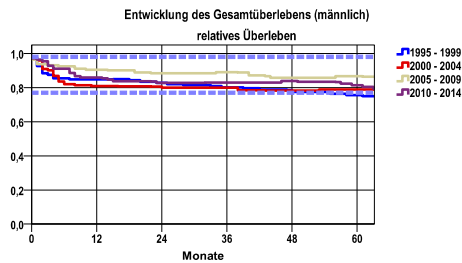
Entwicklung des Gesamtüberlebens* - Schilddrüsenkarzinom (C73)



Zeitraum	beob. Überl.	rel. Überl.	95%-KI ±	N	zens. %
1995 - 1999	75,9	82,8	4,4	358	5,0
2000 - 2004	80,1	86,6	4,1	362	6,9
2005 - 2009	82,5	89,2	3,7	399	16,5
2010 - 2014	79,4	85,6	4,2	358	23,5

mediane Überlebenszeit
 1995 - 1999 >5,0 Jahre
 2000 - 2004 >5,0 Jahre
 2005 - 2009 >5,0 Jahre
 2010 - 2014 >5,0 Jahre

nur Ersterkrankungen



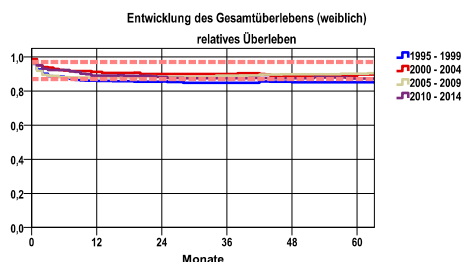
Zeitraum	beob. Überl.	rel. Überl.	95%-KI ±	N	zens. %
1995 - 1999	67,4	75,5	9,6	92	3,3
2000 - 2004	71,8	78,9	8,2	117	3,4
2005 - 2009	79,1	86,7	7,6	110	18,2
2010 - 2014	74,0	81,4	8,4	105	17,1

mediane Überlebenszeit
 1995 - 1999 >5,0 Jahre
 2000 - 2004 >5,0 Jahre
 2005 - 2009 >5,0 Jahre
 2010 - 2014 >5,0 Jahre

nur Ersterkrankungen

Vergleichswert - - - , 5-Jahres-Überleben (%)

RKI, BRD 2013-2014, niedrigster Wert, männlich 77,0
 RKI, BRD 2013-2014, höchster Wert, männlich 98,0
 RKI, BRD 2013-2014, mittlerer Wert, männlich 87,0



Zeitraum	beob. Überl.	rel. Überl.	95%-KI ±	N	zens. %
1995 - 1999	78,9	85,1	4,9	266	5,6
2000 - 2004	84,0	89,6	4,6	245	8,6
2005 - 2009	83,7	90,1	4,3	289	15,9
2010 - 2014	81,7	87,4	4,8	253	26,1

mediane Überlebenszeit
 1995 - 1999 >5,0 Jahre
 2000 - 2004 >5,0 Jahre
 2005 - 2009 >5,0 Jahre
 2010 - 2014 >5,0 Jahre

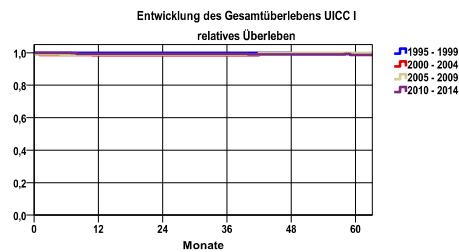
nur Ersterkrankungen

Vergleichswert - - - , 5-Jahres-Überleben (%)

RKI, BRD 2013-2014, niedrigster Wert, weiblich 87,0
 RKI, BRD 2013-2014, höchster Wert, weiblich 97,0
 RKI, BRD 2013-2014, mittlerer Wert, weiblich 94,0

*Das Hauptziel der Diagnostik und Therapie von Tumorerkrankungen ist die Verhinderung des tumorbedingten Sterbens (relatives Überleben). Die Auswertungen sollen die Entwicklung (Trend) in den letzten Jahren demonstrieren. Die Ergebnisse sind immer ein Ausdruck des Dokumentationsstandes. Mit weiterem Fortschreiben der dokumentierten Daten werden die Ergebnisse entsprechend neu berechnet und somit der Aktualität angepasst. Frühere Diagnostik durch Vorsorgeuntersuchungen können ebenfalls einen positiven Einfluss auf das Gesamtüberleben haben.

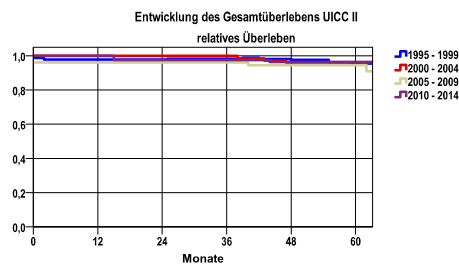
Entwicklung des Gesamtüberlebens* - Schilddrüsenkarzinom (C73)



Zeitraum	beob. Überl.	rel. Überl.	95%-KI ±	N	zens. %
1995 - 1999	97,2	99,2	.	108	6,5
2000 - 2004	96,5	99,5	3,1	141	12,1
2005 - 2009	97,5	100,0	2,2	198	23,2
2010 - 2014	96,0	98,6	2,9	188	34,0

mediane Überlebenszeit
 1995 - 1999 >5,0 Jahre
 2000 - 2004 >5,0 Jahre
 2005 - 2009 >5,0 Jahre
 2010 - 2014 >5,0 Jahre

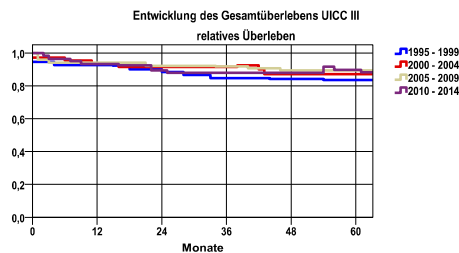
nur Ersterkrankungen



Zeitraum	beob. Überl.	rel. Überl.	95%-KI ±	N	zens. %
1995 - 1999	88,5	95,5	6,7	87	2,3
2000 - 2004	92,6	96,1	.	68	2,9
2005 - 2009	92,3	94,6	.	26	23,1
2010 - 2014	92,6	96,5	.	27	18,5

mediane Überlebenszeit
 1995 - 1999 >5,0 Jahre
 2000 - 2004 >5,0 Jahre
 2005 - 2009 >5,0 Jahre
 2010 - 2014 >5,0 Jahre

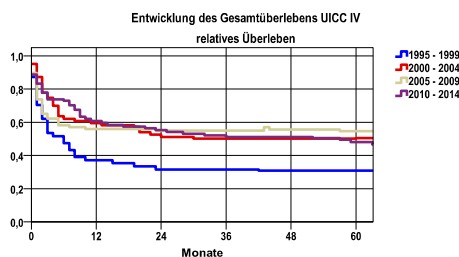
nur Ersterkrankungen



Zeitraum	beob. Überl.	rel. Überl.	95%-KI ±	N	zens. %
1995 - 1999	73,0	83,6	14,3	37	2,7
2000 - 2004	80,0	87,1	.	35	2,9
2005 - 2009	83,0	89,3	.	47	6,4
2010 - 2014	79,5	89,7	11,3	49	14,3

mediane Überlebenszeit
 1995 - 1999 >5,0 Jahre
 2000 - 2004 >5,0 Jahre
 2005 - 2009 >5,0 Jahre
 2010 - 2014 >5,0 Jahre

nur Ersterkrankungen



Zeitraum	beob. Überl.	rel. Überl.	95%-KI ±	N	zens. %
1995 - 1999	27,7	30,9	.	47	2,1
2000 - 2004	43,5	50,5	12,4	62	1,6
2005 - 2009	45,6	54,7	11,8	68	8,8
2010 - 2014	40,7	48,0	11,5	71	4,2

mediane Überlebenszeit
 1995 - 1999 ,4 Jahre
 2000 - 2004 >5,0 Jahre
 2005 - 2009 >5,0 Jahre
 2010 - 2014 4,7 Jahre

nur Ersterkrankungen

verwendete Sterbetafel:
 Sachsen 1995-2018