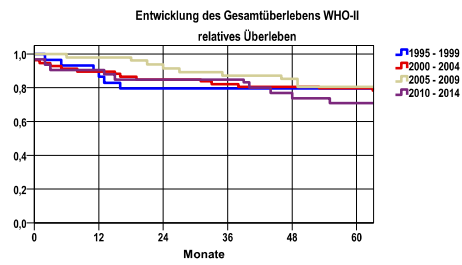


Entwicklung des Gesamtüberlebens* - C70-72

<p>Entwicklung des Gesamtüberlebens (männlich/weiblich) relatives Überleben</p> <p>nur Ersterkrankungen</p>	<table border="1"> <thead> <tr> <th>Zeitraum</th> <th>beob. Überl.</th> <th>rel. Überl.</th> <th>95%-KI ±</th> <th>N</th> <th>zens. %</th> </tr> </thead> <tbody> <tr> <td>1995 - 1999</td> <td>23,5</td> <td>25,6</td> <td>5,6</td> <td>223</td> <td>5,8</td> </tr> <tr> <td>2000 - 2004</td> <td>24,6</td> <td>27,0</td> <td>4,8</td> <td>309</td> <td>2,3</td> </tr> <tr> <td>2005 - 2009</td> <td>23,1</td> <td>25,6</td> <td>4,8</td> <td>302</td> <td>3,0</td> </tr> <tr> <td>2010 - 2014</td> <td>20,7</td> <td>23,9</td> <td>4,7</td> <td>287</td> <td>10,5</td> </tr> </tbody> </table> <p>medianes Überleben 1995 - 1999 1,0 Jahre 2000 - 2004 ,9 Jahre 2005 - 2009 1,1 Jahre 2010 - 2014 ,7 Jahre</p>	Zeitraum	beob. Überl.	rel. Überl.	95%-KI ±	N	zens. %	1995 - 1999	23,5	25,6	5,6	223	5,8	2000 - 2004	24,6	27,0	4,8	309	2,3	2005 - 2009	23,1	25,6	4,8	302	3,0	2010 - 2014	20,7	23,9	4,7	287	10,5
Zeitraum	beob. Überl.	rel. Überl.	95%-KI ±	N	zens. %																										
1995 - 1999	23,5	25,6	5,6	223	5,8																										
2000 - 2004	24,6	27,0	4,8	309	2,3																										
2005 - 2009	23,1	25,6	4,8	302	3,0																										
2010 - 2014	20,7	23,9	4,7	287	10,5																										
<p>Entwicklung des Gesamtüberlebens (männlich) relatives Überleben</p> <p>nur Ersterkrankungen</p>	<table border="1"> <thead> <tr> <th>Zeitraum</th> <th>beob. Überl.</th> <th>rel. Überl.</th> <th>95%-KI ±</th> <th>N</th> <th>zens. %</th> </tr> </thead> <tbody> <tr> <td>1995 - 1999</td> <td>21,8</td> <td>23,5</td> <td>.</td> <td>119</td> <td>4,2</td> </tr> <tr> <td>2000 - 2004</td> <td>28,3</td> <td>31,5</td> <td>7,0</td> <td>159</td> <td>3,1</td> </tr> <tr> <td>2005 - 2009</td> <td>25,1</td> <td>27,9</td> <td>6,7</td> <td>159</td> <td>3,1</td> </tr> <tr> <td>2010 - 2014</td> <td>18,0</td> <td>20,6</td> <td>6,2</td> <td>157</td> <td>8,9</td> </tr> </tbody> </table> <p>medianes Überleben 1995 - 1999 1,0 Jahre 2000 - 2004 1,2 Jahre 2005 - 2009 1,1 Jahre 2010 - 2014 ,7 Jahre</p> <p>Vergleichswerte - - - - , 5-Jahres-Überleben (%) RKI, BRD 2013-2014, niedrigster Wert, männlich 17,0 RKI, BRD 2013-2014, höchster Wert, männlich 27,0 RKI, BRD 2013-2014, mittlerer Wert, männlich 20,0</p>	Zeitraum	beob. Überl.	rel. Überl.	95%-KI ±	N	zens. %	1995 - 1999	21,8	23,5	.	119	4,2	2000 - 2004	28,3	31,5	7,0	159	3,1	2005 - 2009	25,1	27,9	6,7	159	3,1	2010 - 2014	18,0	20,6	6,2	157	8,9
Zeitraum	beob. Überl.	rel. Überl.	95%-KI ±	N	zens. %																										
1995 - 1999	21,8	23,5	.	119	4,2																										
2000 - 2004	28,3	31,5	7,0	159	3,1																										
2005 - 2009	25,1	27,9	6,7	159	3,1																										
2010 - 2014	18,0	20,6	6,2	157	8,9																										
<p>Entwicklung des Gesamtüberlebens (weiblich) relatives Überleben</p> <p>nur Ersterkrankungen</p>	<table border="1"> <thead> <tr> <th>Zeitraum</th> <th>beob. Überl.</th> <th>rel. Überl.</th> <th>95%-KI ±</th> <th>N</th> <th>zens. %</th> </tr> </thead> <tbody> <tr> <td>1995 - 1999</td> <td>25,4</td> <td>27,3</td> <td>8,5</td> <td>104</td> <td>7,7</td> </tr> <tr> <td>2000 - 2004</td> <td>20,6</td> <td>22,2</td> <td>6,5</td> <td>150</td> <td>1,3</td> </tr> <tr> <td>2005 - 2009</td> <td>20,9</td> <td>23,1</td> <td>6,7</td> <td>143</td> <td>2,8</td> </tr> <tr> <td>2010 - 2014</td> <td>23,8</td> <td>27,6</td> <td>7,3</td> <td>130</td> <td>12,3</td> </tr> </tbody> </table> <p>medianes Überleben 1995 - 1999 ,9 Jahre 2000 - 2004 ,6 Jahre 2005 - 2009 1,0 Jahre 2010 - 2014 ,6 Jahre</p> <p>Vergleichswert - - - - , 5-Jahres-Überleben (%) RKI, BRD 2013-2014, niedrigster Wert, weiblich 18,0 RKI, BRD 2013-2014, höchster Wert, weiblich 30,0 RKI, BRD 2013-2014, mittlerer Wert, weiblich 23,0</p>	Zeitraum	beob. Überl.	rel. Überl.	95%-KI ±	N	zens. %	1995 - 1999	25,4	27,3	8,5	104	7,7	2000 - 2004	20,6	22,2	6,5	150	1,3	2005 - 2009	20,9	23,1	6,7	143	2,8	2010 - 2014	23,8	27,6	7,3	130	12,3
Zeitraum	beob. Überl.	rel. Überl.	95%-KI ±	N	zens. %																										
1995 - 1999	25,4	27,3	8,5	104	7,7																										
2000 - 2004	20,6	22,2	6,5	150	1,3																										
2005 - 2009	20,9	23,1	6,7	143	2,8																										
2010 - 2014	23,8	27,6	7,3	130	12,3																										

*Das Hauptziel der Diagnostik und Therapie von Tumorerkrankungen ist die Verhinderung des tumorbedingten Sterbens (relatives Überleben). Die Auswertungen sollen die Entwicklung (Trend) in den letzten Jahren demonstrieren. Die Ergebnisse sind immer ein Ausdruck des Dokumentationsstandes. Mit weiterem Fortschreiben der dokumentierten Daten werden die Ergebnisse entsprechend neu berechnet und somit der Aktualität angepasst. Frühere Diagnostik durch Vorsorgeuntersuchungen können ebenfalls einen positiven Einfluss auf das Gesamtüberleben haben.

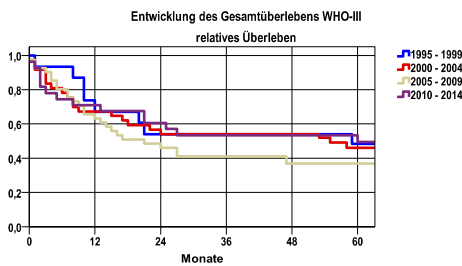
Entwicklung des Gesamtüberlebens* - C70-72



Zeitraum	beob. Überl.	rel. Überl.	95%-KI ±	N	zens. %
1995 - 1999	78,6	79,5	.	28	7,1
2000 - 2004	76,4	79,7	11,2	55	5,5
2005 - 2009	78,0	80,5	12,7	41	9,8
2010 - 2014	67,7	70,9	16,5	31	25,8

medianes Überleben
 1995 - 1999 >5,0 Jahre
 2000 - 2004 >5,0 Jahre
 2005 - 2009 >5,0 Jahre
 2010 - 2014 >5,0 Jahre

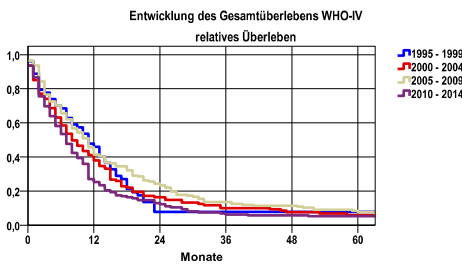
nur Ersterkrankungen



Zeitraum	beob. Überl.	rel. Überl.	95%-KI ±	N	zens. %
1995 - 1999	46,7	48,4	25,2	15	,0
2000 - 2004	44,1	46,0	16,3	36	5,6
2005 - 2009	35,0	36,9	.	40	5,0
2010 - 2014	46,1	49,4	19,8	27	25,9

medianes Überleben
 1995 - 1999 4,6 Jahre
 2000 - 2004 4,5 Jahre
 2005 - 2009 1,5 Jahre
 2010 - 2014 5,0 Jahre

nur Ersterkrankungen



Zeitraum	beob. Überl.	rel. Überl.	95%-KI ±	N	zens. %
1995 - 1999	7,5	7,8	.	53	7,5
2000 - 2004	5,4	5,9	4,0	126	1,6
2005 - 2009	7,0	7,7	3,9	169	,6
2010 - 2014	4,7	5,2	3,2	170	2,4

medianes Überleben
 1995 - 1999 ,9 Jahre
 2000 - 2004 ,7 Jahre
 2005 - 2009 ,8 Jahre
 2010 - 2014 ,5 Jahre

nur Ersterkrankungen