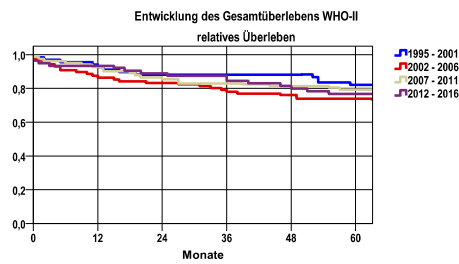


Entwicklung des Gesamtüberlebens* - C70-72

<p>Entwicklung des Gesamtüberlebens (männlich/weiblich) relatives Überleben</p> <p>nur Ersterkrankungen</p>	<table border="1"> <thead> <tr> <th>Zeitraum</th> <th>beob. Überl.</th> <th>rel. Überl.</th> <th>95%-KI ±</th> <th>N</th> <th>zens. %</th> </tr> </thead> <tbody> <tr> <td>1995 - 2001</td> <td>20,6</td> <td>22,4</td> <td>3,0</td> <td>722</td> <td>1,5</td> </tr> <tr> <td>2002 - 2006</td> <td>18,6</td> <td>20,5</td> <td>3,0</td> <td>646</td> <td>,5</td> </tr> <tr> <td>2007 - 2011</td> <td>21,7</td> <td>24,5</td> <td>3,2</td> <td>640</td> <td>1,1</td> </tr> <tr> <td>2012 - 2016</td> <td>17,9</td> <td>20,5</td> <td>2,9</td> <td>679</td> <td>1,9</td> </tr> </tbody> </table> <p>medianes Überleben 1995 - 2001 ,9 Jahre 2002 - 2006 ,8 Jahre 2007 - 2011 ,9 Jahre 2012 - 2016 ,7 Jahre</p>	Zeitraum	beob. Überl.	rel. Überl.	95%-KI ±	N	zens. %	1995 - 2001	20,6	22,4	3,0	722	1,5	2002 - 2006	18,6	20,5	3,0	646	,5	2007 - 2011	21,7	24,5	3,2	640	1,1	2012 - 2016	17,9	20,5	2,9	679	1,9
Zeitraum	beob. Überl.	rel. Überl.	95%-KI ±	N	zens. %																										
1995 - 2001	20,6	22,4	3,0	722	1,5																										
2002 - 2006	18,6	20,5	3,0	646	,5																										
2007 - 2011	21,7	24,5	3,2	640	1,1																										
2012 - 2016	17,9	20,5	2,9	679	1,9																										
<p>Entwicklung des Gesamtüberlebens (männlich) relatives Überleben</p> <p>nur Ersterkrankungen</p>	<table border="1"> <thead> <tr> <th>Zeitraum</th> <th>beob. Überl.</th> <th>rel. Überl.</th> <th>95%-KI ±</th> <th>N</th> <th>zens. %</th> </tr> </thead> <tbody> <tr> <td>1995 - 2001</td> <td>20,4</td> <td>22,2</td> <td>4,0</td> <td>387</td> <td>1,6</td> </tr> <tr> <td>2002 - 2006</td> <td>22,2</td> <td>24,8</td> <td>4,4</td> <td>347</td> <td>,9</td> </tr> <tr> <td>2007 - 2011</td> <td>20,1</td> <td>22,8</td> <td>4,2</td> <td>343</td> <td>1,2</td> </tr> <tr> <td>2012 - 2016</td> <td>18,1</td> <td>20,7</td> <td>3,8</td> <td>386</td> <td>2,6</td> </tr> </tbody> </table> <p>medianes Überleben 1995 - 2001 ,9 Jahre 2002 - 2006 1,0 Jahre 2007 - 2011 ,9 Jahre 2012 - 2016 ,8 Jahre</p> <p>Vergleichswerte - - - - , 5-Jahres-Überleben (%) RKI, BRD 2015-2016, niedrigster Wert, männlich 14,0 RKI, BRD 2015-2016, höchster Wert, männlich 38,0 RKI, BRD 2015-2016, mittlerer Wert, männlich 21,0</p>	Zeitraum	beob. Überl.	rel. Überl.	95%-KI ±	N	zens. %	1995 - 2001	20,4	22,2	4,0	387	1,6	2002 - 2006	22,2	24,8	4,4	347	,9	2007 - 2011	20,1	22,8	4,2	343	1,2	2012 - 2016	18,1	20,7	3,8	386	2,6
Zeitraum	beob. Überl.	rel. Überl.	95%-KI ±	N	zens. %																										
1995 - 2001	20,4	22,2	4,0	387	1,6																										
2002 - 2006	22,2	24,8	4,4	347	,9																										
2007 - 2011	20,1	22,8	4,2	343	1,2																										
2012 - 2016	18,1	20,7	3,8	386	2,6																										
<p>Entwicklung des Gesamtüberlebens (weiblich) relatives Überleben</p> <p>nur Ersterkrankungen</p>	<table border="1"> <thead> <tr> <th>Zeitraum</th> <th>beob. Überl.</th> <th>rel. Überl.</th> <th>95%-KI ±</th> <th>N</th> <th>zens. %</th> </tr> </thead> <tbody> <tr> <td>1995 - 2001</td> <td>20,8</td> <td>22,4</td> <td>4,4</td> <td>335</td> <td>1,5</td> </tr> <tr> <td>2002 - 2006</td> <td>14,4</td> <td>15,6</td> <td>4,0</td> <td>299</td> <td>,0</td> </tr> <tr> <td>2007 - 2011</td> <td>23,6</td> <td>26,4</td> <td>4,8</td> <td>297</td> <td>1,0</td> </tr> <tr> <td>2012 - 2016</td> <td>17,7</td> <td>19,7</td> <td>4,4</td> <td>293</td> <td>1,0</td> </tr> </tbody> </table> <p>medianes Überleben 1995 - 2001 ,9 Jahre 2002 - 2006 ,6 Jahre 2007 - 2011 ,9 Jahre 2012 - 2016 ,5 Jahre</p> <p>Vergleichswert - - - - , 5-Jahres-Überleben (%) RKI, BRD 2015-2016, niedrigster Wert, weiblich 15,0 RKI, BRD 2015-2016, höchster Wert, weiblich 32,0 RKI, BRD 2015-2016, mittlerer Wert, weiblich 24,0</p>	Zeitraum	beob. Überl.	rel. Überl.	95%-KI ±	N	zens. %	1995 - 2001	20,8	22,4	4,4	335	1,5	2002 - 2006	14,4	15,6	4,0	299	,0	2007 - 2011	23,6	26,4	4,8	297	1,0	2012 - 2016	17,7	19,7	4,4	293	1,0
Zeitraum	beob. Überl.	rel. Überl.	95%-KI ±	N	zens. %																										
1995 - 2001	20,8	22,4	4,4	335	1,5																										
2002 - 2006	14,4	15,6	4,0	299	,0																										
2007 - 2011	23,6	26,4	4,8	297	1,0																										
2012 - 2016	17,7	19,7	4,4	293	1,0																										

*Das Hauptziel der Diagnostik und Therapie von Tumorerkrankungen ist die Verhinderung des tumorbedingten Sterbens (relatives Überleben). Die Auswertungen sollen die Entwicklung (Trend) in den letzten Jahren demonstrieren. Die Ergebnisse sind immer ein Ausdruck des Dokumentationsstandes. Mit weiterem Fortschreiben der dokumentierten Daten werden die Ergebnisse entsprechend neu berechnet und somit der Aktualität angepasst. Frühere Diagnostik durch Vorsorgeuntersuchungen können ebenfalls einen positiven Einfluss auf das Gesamtüberleben haben.

Entwicklung des Gesamtüberlebens* - C70-72

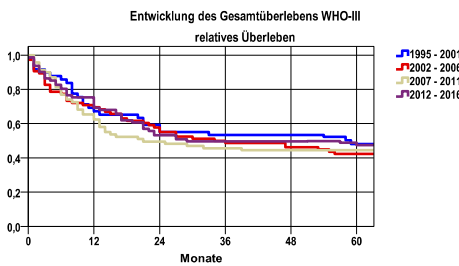


Zeitraum	beob. Überl.	rel. Überl.	95%-KI ±	N	zens. %
1995 - 2001	79,3	82,2	10,0	63	1,6
2002 - 2006	71,4	73,9	9,7	84	1,2
2007 - 2011	76,3	79,4	9,6	76	2,6
2012 - 2016	74,1	76,7	11,3	58	12,1

medianes Überleben

1995 - 2001 >5,0 Jahre
 2002 - 2006 >5,0 Jahre
 2007 - 2011 >5,0 Jahre
 2012 - 2016 >5,0 Jahre

nur Ersterkrankungen

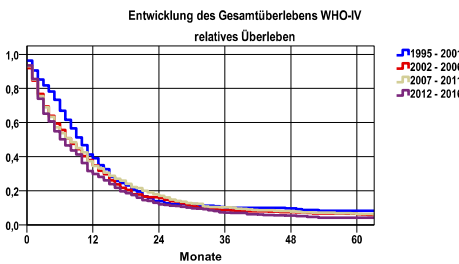


Zeitraum	beob. Überl.	rel. Überl.	95%-KI ±	N	zens. %
1995 - 2001	45,8	48,1	14,1	48	,0
2002 - 2006	40,5	42,3	11,2	74	1,4
2007 - 2011	42,6	44,4	.	68	2,9
2012 - 2016	44,2	47,5	11,0	79	3,8

medianes Überleben

1995 - 2001 4,8 Jahre
 2002 - 2006 2,8 Jahre
 2007 - 2011 1,7 Jahre
 2012 - 2016 2,4 Jahre

nur Ersterkrankungen



Zeitraum	beob. Überl.	rel. Überl.	95%-KI ±	N	zens. %
1995 - 2001	7,7	8,2	3,5	221	,9
2002 - 2006	5,7	6,3	2,3	388	,0
2007 - 2011	5,7	6,4	2,3	404	,0
2012 - 2016	3,8	4,2	1,8	452	,2

medianes Überleben

1995 - 2001 ,8 Jahre
 2002 - 2006 ,6 Jahre
 2007 - 2011 ,6 Jahre
 2012 - 2016 ,5 Jahre

nur Ersterkrankungen