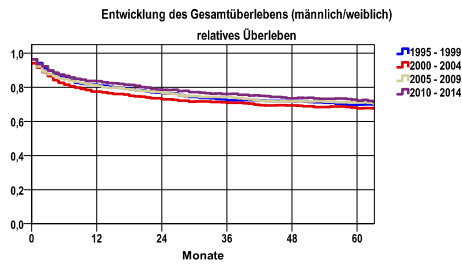


Entwicklung des Gesamtüberlebens\* - Nierenkarzinom C64

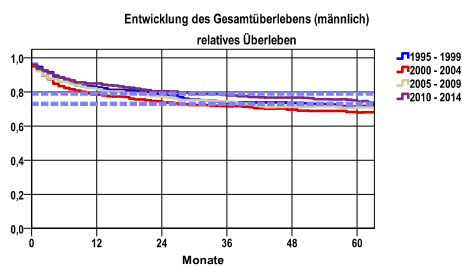


Zeitraum	beob. Überl.	rel. Überl.	95%-KI ±	N	zens. %
1995 - 1999	61,2	69,8	3,3	825	1,5
2000 - 2004	58,5	67,6	3,2	927	1,9
2005 - 2009	60,7	71,0	3,3	850	3,3
2010 - 2014	61,8	72,2	3,3	841	22,7

mediane Überlebenszeit

1995 - 1999 >5,0 Jahre  
 2000 - 2004 >5,0 Jahre  
 2005 - 2009 >5,0 Jahre  
 2010 - 2014 >5,0 Jahre

nur Ersterkrankungen



Zeitraum	beob. Überl.	rel. Überl.	95%-KI ±	N	zens. %
1995 - 1999	62,1	71,4	4,4	475	1,3
2000 - 2004	58,4	67,9	4,3	512	2,0
2005 - 2009	60,4	70,8	4,3	500	3,2
2010 - 2014	63,3	74,4	4,2	510	23,1

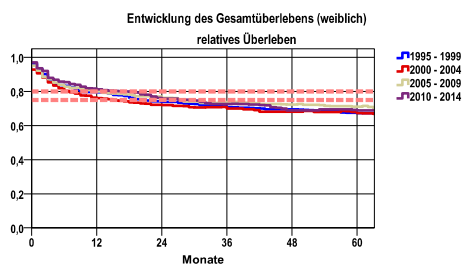
mediane Überlebenszeit

1995 - 1999 >5,0 Jahre  
 2000 - 2004 >5,0 Jahre  
 2005 - 2009 >5,0 Jahre  
 2010 - 2014 >5,0 Jahre

nur Ersterkrankungen

Vergleichswert - - - - , 5-Jahres-Überleben (%)

RKI, BRD 2013-2014, niedrigster Wert, männlich 73,0  
 RKI, BRD 2013-2014, höchster Wert, männlich 79,0  
 RKI, BRD 2013-2014, mittlerer Wert, männlich 77,0



Zeitraum	beob. Überl.	rel. Überl.	95%-KI ±	N	zens. %
1995 - 1999	60,0	67,3	5,1	350	1,7
2000 - 2004	58,8	67,3	4,7	415	1,9
2005 - 2009	61,1	71,1	5,1	350	3,4
2010 - 2014	59,5	68,9	5,3	331	22,1

mediane Überlebenszeit

1995 - 1999 >5,0 Jahre  
 2000 - 2004 >5,0 Jahre  
 2005 - 2009 >5,0 Jahre  
 2010 - 2014 >5,0 Jahre

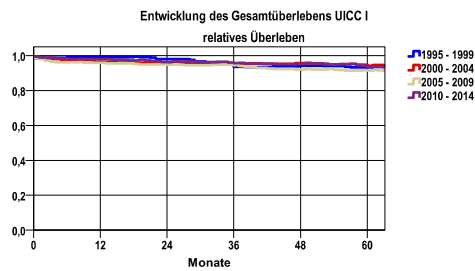
nur Ersterkrankungen

Vergleichswert - - - - , 5-Jahres-Überleben (%)

RKI, BRD 2013-2014, niedrigster Wert, weiblich 75,0  
 RKI, BRD 2013-2014, höchster Wert, weiblich 80,0  
 RKI, BRD 2013-2014, mittlerer Wert, weiblich 77,0

\*Das Hauptziel der Diagnostik und Therapie von Tumorerkrankungen ist die Verhinderung des tumorbedingten Sterbens (relatives Überleben). Die Auswertungen sollen die Entwicklung (Trend) in den letzten Jahren demonstrieren. Die Ergebnisse sind immer ein Ausdruck des Dokumentationsstandes. Mit weiterem Fortschreiben der dokumentierten Daten werden die Ergebnisse entsprechend neu berechnet und somit der Aktualität angepasst. Frühere Diagnostik durch Vorsorgeuntersuchungen können ebenfalls einen positiven Einfluss auf das Gesamtüberleben haben.

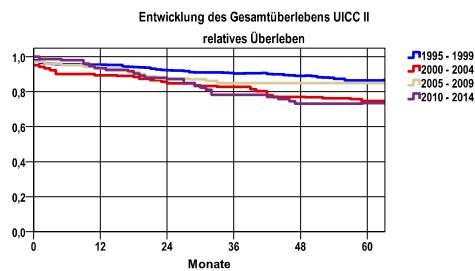
Entwicklung des Gesamtüberlebens\* - Nierenkarzinom C64



Zeitraum	beob. Überl.	rel. Überl.	95%-KI ±	N	zens. %
1995 - 1999	82,9	93,2	5,3	193	1,6
2000 - 2004	82,7	94,2	3,4	469	2,8
2005 - 2009	79,6	91,5	3,7	462	4,1
2010 - 2014	81,7	93,5	3,5	477	31,0

**mediane Überlebenszeit**  
 1995 - 1999 >5,0 Jahre  
 2000 - 2004 >5,0 Jahre  
 2005 - 2009 >5,0 Jahre  
 2010 - 2014 >5,0 Jahre

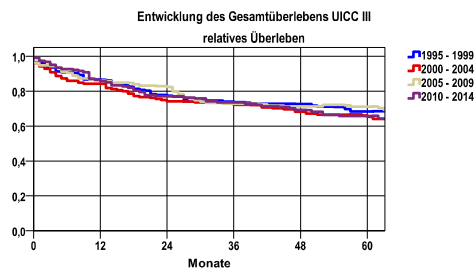
nur Ersterkrankungen



Zeitraum	beob. Überl.	rel. Überl.	95%-KI ±	N	zens. %
1995 - 1999	76,1	86,4	5,0	280	1,8
2000 - 2004	64,2	74,7	10,3	84	3,6
2005 - 2009	78,9	84,9	.	71	4,2
2010 - 2014	64,5	73,5	11,2	71	16,9

**mediane Überlebenszeit**  
 1995 - 1999 >5,0 Jahre  
 2000 - 2004 >5,0 Jahre  
 2005 - 2009 >5,0 Jahre  
 2010 - 2014 >5,0 Jahre

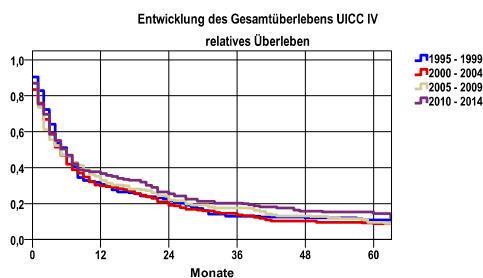
nur Ersterkrankungen



Zeitraum	beob. Überl.	rel. Überl.	95%-KI ±	N	zens. %
1995 - 1999	60,4	68,3	7,9	149	,7
2000 - 2004	57,1	65,3	8,4	133	1,5
2005 - 2009	60,0	71,1	9,2	110	3,6
2010 - 2014	55,6	65,8	9,5	106	17,9

**mediane Überlebenszeit**  
 1995 - 1999 >5,0 Jahre  
 2000 - 2004 >5,0 Jahre  
 2005 - 2009 >5,0 Jahre  
 2010 - 2014 >5,0 Jahre

nur Ersterkrankungen



Zeitraum	beob. Überl.	rel. Überl.	95%-KI ±	N	zens. %
1995 - 1999	9,4	10,9	4,4	168	1,8
2000 - 2004	7,3	8,7	3,5	218	,0
2005 - 2009	7,8	9,6	4,0	176	,6
2010 - 2014	11,9	14,5	5,1	169	5,9

**mediane Überlebenszeit**  
 1995 - 1999 ,4 Jahre  
 2000 - 2004 ,4 Jahre  
 2005 - 2009 ,4 Jahre  
 2010 - 2014 ,4 Jahre

nur Ersterkrankungen

**verwendete Sterbetafel:**  
 Sachsen 1995-2018