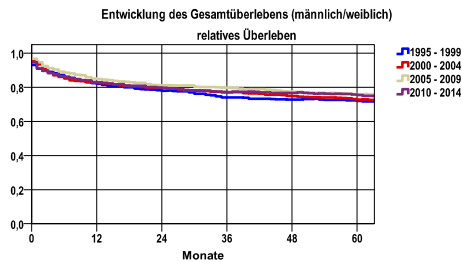


Entwicklung des Gesamtüberlebens\* - Nierenkarzinom C64

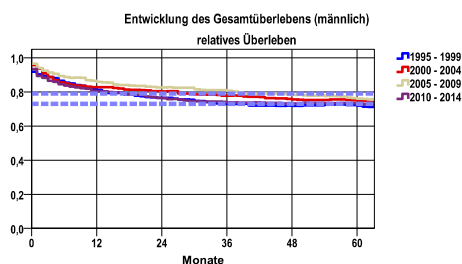


Zeitraum	beob. Überl.	rel. Überl.	95%-KI ±	N	zens. %
1995 - 1999	63,6	72,0	3,5	741	4,6
2000 - 2004	64,1	72,8	3,2	884	9,7
2005 - 2009	66,2	75,9	3,0	969	20,7
2010 - 2014	64,4	75,4	3,1	981	36,6

mediane Überlebenszeit

1995 - 1999 >5,0 Jahre  
 2000 - 2004 >5,0 Jahre  
 2005 - 2009 >5,0 Jahre  
 2010 - 2014 >5,0 Jahre

nur Ersterkrankungen



Zeitraum	beob. Überl.	rel. Überl.	95%-KI ±	N	zens. %
1995 - 1999	62,8	72,1	4,4	465	3,0
2000 - 2004	64,6	74,6	4,0	565	8,5
2005 - 2009	65,3	76,0	3,9	595	19,8
2010 - 2014	61,8	73,3	3,9	596	34,6

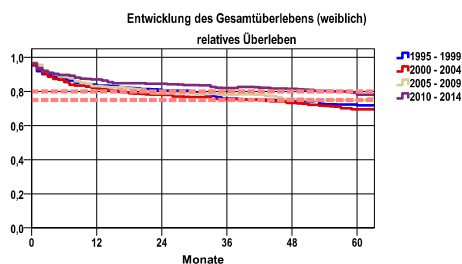
mediane Überlebenszeit

1995 - 1999 >5,0 Jahre  
 2000 - 2004 >5,0 Jahre  
 2005 - 2009 >5,0 Jahre  
 2010 - 2014 >5,0 Jahre

nur Ersterkrankungen

Vergleichswert - - - - , 5-Jahres-Überleben (%)

RKI, BRD 2013-2014, niedrigster Wert, männlich 73,0  
 RKI, BRD 2013-2014, höchster Wert, männlich 79,0  
 RKI, BRD 2013-2014, mittlerer Wert, männlich 77,0



Zeitraum	beob. Überl.	rel. Überl.	95%-KI ±	N	zens. %
1995 - 1999	65,1	71,9	5,6	276	7,2
2000 - 2004	63,2	69,5	5,3	319	11,9
2005 - 2009	67,6	75,0	4,7	374	22,2
2010 - 2014	68,3	78,1	4,8	385	39,7

mediane Überlebenszeit

1995 - 1999 >5,0 Jahre  
 2000 - 2004 >5,0 Jahre  
 2005 - 2009 >5,0 Jahre  
 2010 - 2014 >5,0 Jahre

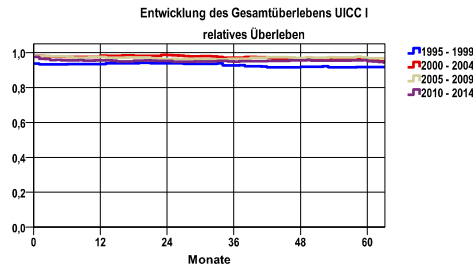
nur Ersterkrankungen

Vergleichswert - - - - , 5-Jahres-Überleben (%)

RKI, BRD 2013-2014, niedrigster Wert, weiblich 75,0  
 RKI, BRD 2013-2014, höchster Wert, weiblich 80,0  
 RKI, BRD 2013-2014, mittlerer Wert, weiblich 77,0

\*Das Hauptziel der Diagnostik und Therapie von Tumorerkrankungen ist die Verhinderung des tumorbedingten Sterbens (relatives Überleben). Die Auswertungen sollen die Entwicklung (Trend) in den letzten Jahren demonstrieren. Die Ergebnisse sind immer ein Ausdruck des Dokumentationsstandes. Mit weiterem Fortschreiben der dokumentierten Daten werden die Ergebnisse entsprechend neu berechnet und somit der Aktualität angepasst. Frühere Diagnostik durch Vorsorgeuntersuchungen können ebenfalls einen positiven Einfluss auf das Gesamtüberleben haben.

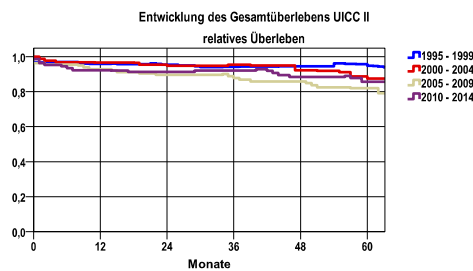
Entwicklung des Gesamtüberlebens\* - Nierenkarzinom C64



Zeitraum	beob. Überl.	rel. Überl.	95%-KI ±	N	zens. %
1995 - 1999	82,4	91,7	5,9	160	8,8
2000 - 2004	85,4	95,9	3,5	400	13,3
2005 - 2009	84,9	96,8	3,2	509	29,1
2010 - 2014	82,7	95,1	3,3	544	46,1

**mediane Überlebenszeit**  
 1995 - 1999 >5,0 Jahre  
 2000 - 2004 >5,0 Jahre  
 2005 - 2009 >5,0 Jahre  
 2010 - 2014 >5,0 Jahre

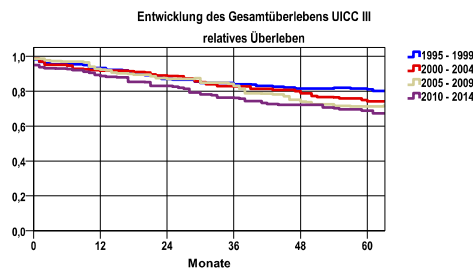
nur Ersterkrankungen



Zeitraum	beob. Überl.	rel. Überl.	95%-KI ±	N	zens. %
1995 - 1999	84,3	94,9	5,2	192	5,2
2000 - 2004	78,6	87,5	9,0	81	19,8
2005 - 2009	74,7	82,1	9,4	83	24,1
2010 - 2014	76,5	85,8	9,7	80	42,5

**mediane Überlebenszeit**  
 1995 - 1999 >5,0 Jahre  
 2000 - 2004 >5,0 Jahre  
 2005 - 2009 >5,0 Jahre  
 2010 - 2014 >5,0 Jahre

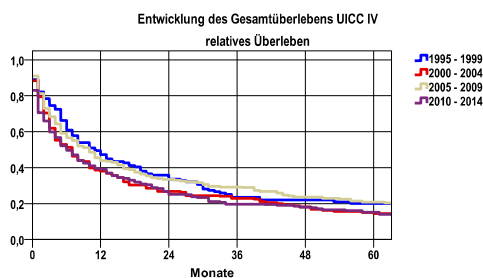
nur Ersterkrankungen



Zeitraum	beob. Überl.	rel. Überl.	95%-KI ±	N	zens. %
1995 - 1999	70,9	81,0	8,3	117	6,0
2000 - 2004	64,2	74,3	7,7	152	7,9
2005 - 2009	63,0	71,4	7,6	154	17,5
2010 - 2014	58,8	68,8	8,4	138	37,0

**mediane Überlebenszeit**  
 1995 - 1999 >5,0 Jahre  
 2000 - 2004 >5,0 Jahre  
 2005 - 2009 >5,0 Jahre  
 2010 - 2014 >5,0 Jahre

nur Ersterkrankungen



Zeitraum	beob. Überl.	rel. Überl.	95%-KI ±	N	zens. %
1995 - 1999	18,0	20,1	6,7	128	2,3
2000 - 2004	12,7	14,4	5,1	164	1,2
2005 - 2009	17,8	20,7	5,5	190	2,6
2010 - 2014	12,3	15,2	4,8	189	6,9

**mediane Überlebenszeit**  
 1995 - 1999 ,9 Jahre  
 2000 - 2004 ,5 Jahre  
 2005 - 2009 ,8 Jahre  
 2010 - 2014 ,5 Jahre

nur Ersterkrankungen

**verwendete Sterbetafel:**  
 Sachsen 1995-2018