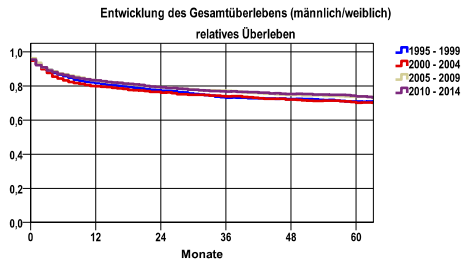


Entwicklung des Gesamtüberlebens* - Nierenkarzinom C64

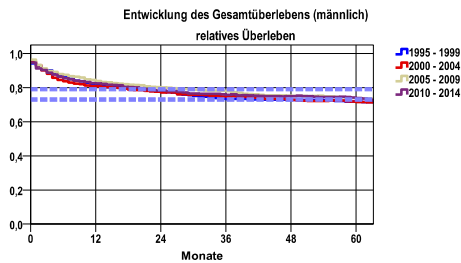


Zeitraum	beob. Überl.	rel. Überl.	95%-KI ±	N	zens. %
1995 - 1999	62,4	70,9	2,4	1566	2,9
2000 - 2004	61,2	70,2	2,2	1811	5,7
2005 - 2009	63,7	73,7	2,2	1819	12,6
2010 - 2014	63,1	73,9	2,3	1822	30,2

mediane Überlebenszeit

1995 - 1999 >5,0 Jahre
2000 - 2004 >5,0 Jahre
2005 - 2009 >5,0 Jahre
2010 - 2014 >5,0 Jahre

nur Ersterkrankungen

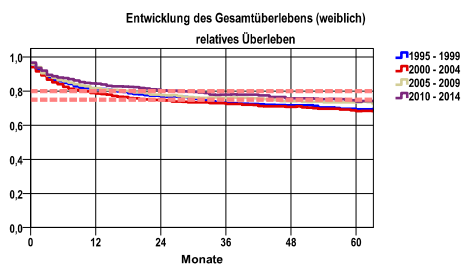


Zeitraum	beob. Überl.	rel. Überl.	95%-KI ±	N	zens. %
1995 - 1999	62,4	71,9	3,1	940	2,1
2000 - 2004	61,6	71,5	2,9	1077	5,4
2005 - 2009	63,1	73,7	2,9	1095	12,2
2010 - 2014	62,4	73,8	2,9	1106	29,3

mediane Überlebenszeit

1995 - 1999 >5,0 Jahre
2000 - 2004 >5,0 Jahre
2005 - 2009 >5,0 Jahre
2010 - 2014 >5,0 Jahre

nur Ersterkrankungen



Zeitraum	beob. Überl.	rel. Überl.	95%-KI ±	N	zens. %
1995 - 1999	62,3	69,3	3,8	626	4,2
2000 - 2004	60,7	68,3	3,5	734	6,3
2005 - 2009	64,4	73,4	3,5	724	13,1
2010 - 2014	64,3	73,9	3,6	716	31,6

mediane Überlebenszeit

1995 - 1999 >5,0 Jahre
2000 - 2004 >5,0 Jahre
2005 - 2009 >5,0 Jahre
2010 - 2014 >5,0 Jahre

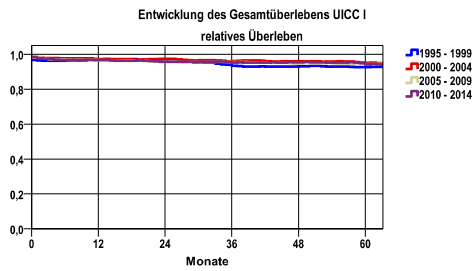
nur Ersterkrankungen

Vergleichswert - - - - , 5-Jahres-Überleben (%)

RKI, BRD 2013-2014, niedrigster Wert, weiblich 75,0
RKI, BRD 2013-2014, höchster Wert, weiblich 80,0
RKI, BRD 2013-2014, mittlerer Wert, weiblich 77,0

*Das Hauptziel der Diagnostik und Therapie von Tumorerkrankungen ist die Verhinderung des tumorbedingten Sterbens (relatives Überleben). Die Auswertungen sollen die Entwicklung (Trend) in den letzten Jahren demonstrieren. Die Ergebnisse sind immer ein Ausdruck des Dokumentationsstandes. Mit weiterem Fortschreiben der dokumentierten Daten werden die Ergebnisse entsprechend neu berechnet und somit der Aktualität angepasst. Frühere Diagnostik durch Vorsorgeuntersuchungen können ebenfalls einen positiven Einfluss auf das Gesamtüberleben haben.

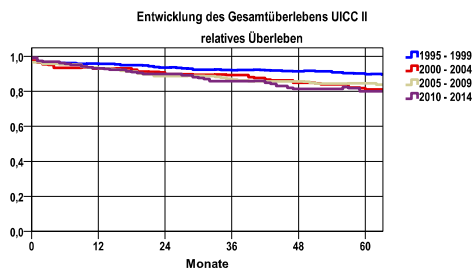
Entwicklung des Gesamtüberlebens* - Nierenkarzinom C64



Zeitraum	beob. Überl.	rel. Überl.	95%-KI ±	N	zens. %
1995 - 1999	82,7	92,7	3,9	353	4,8
2000 - 2004	83,9	95,1	2,5	869	7,6
2005 - 2009	82,4	94,4	2,4	971	17,2
2010 - 2014	82,1	94,3	2,4	1021	39,1

mediane Überlebenszeit
 1995 - 1999 >5,0 Jahre
 2000 - 2004 >5,0 Jahre
 2005 - 2009 >5,0 Jahre
 2010 - 2014 >5,0 Jahre

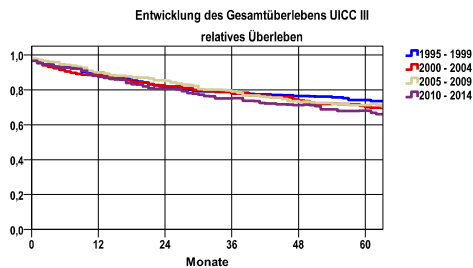
nur Ersterkrankungen



Zeitraum	beob. Überl.	rel. Überl.	95%-KI ±	N	zens. %
1995 - 1999	79,4	89,9	3,7	472	3,2
2000 - 2004	71,3	81,2	6,9	165	11,5
2005 - 2009	76,6	84,6	6,7	154	14,9
2010 - 2014	70,9	80,0	7,4	151	30,5

mediane Überlebenszeit
 1995 - 1999 >5,0 Jahre
 2000 - 2004 >5,0 Jahre
 2005 - 2009 >5,0 Jahre
 2010 - 2014 >5,0 Jahre

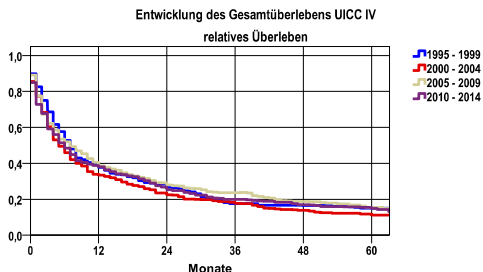
nur Ersterkrankungen



Zeitraum	beob. Überl.	rel. Überl.	95%-KI ±	N	zens. %
1995 - 1999	65,0	74,2	5,7	266	3,0
2000 - 2004	60,9	70,1	5,7	285	4,9
2005 - 2009	61,7	71,2	5,9	264	11,7
2010 - 2014	57,5	68,0	6,2	244	28,7

mediane Überlebenszeit
 1995 - 1999 >5,0 Jahre
 2000 - 2004 >5,0 Jahre
 2005 - 2009 >5,0 Jahre
 2010 - 2014 >5,0 Jahre

nur Ersterkrankungen



Zeitraum	beob. Überl.	rel. Überl.	95%-KI ±	N	zens. %
1995 - 1999	13,1	15,0	3,9	296	2,0
2000 - 2004	9,6	11,2	3,0	382	,5
2005 - 2009	13,0	15,5	3,5	366	1,6
2010 - 2014	12,2	14,9	3,5	358	6,4

mediane Überlebenszeit
 1995 - 1999 ,5 Jahre
 2000 - 2004 ,4 Jahre
 2005 - 2009 ,6 Jahre
 2010 - 2014 ,5 Jahre

nur Ersterkrankungen

verwendete Sterbetafel:
 Sachsen 1995-2018