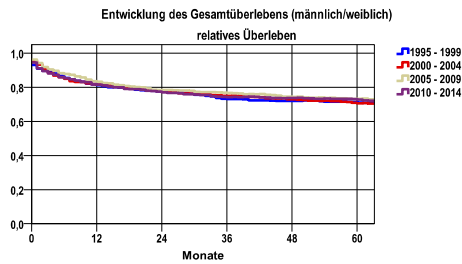


Entwicklung des Gesamtüberlebens\* - Nierenkarzinom C64-C66, C68

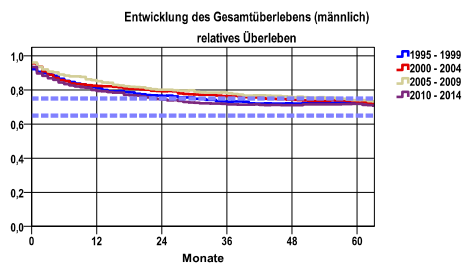


Zeitraum	beob. Überl.	rel. Überl.	95%-KI ±	N	zens. %
1995 - 1999	62,7	71,1	3,4	773	4,3
2000 - 2004	61,9	70,5	3,1	928	8,8
2005 - 2009	63,5	73,2	3,0	1019	18,9
2010 - 2014	62,0	72,8	3,0	1033	36,2

mediane Überlebenszeit

1995 - 1999 >5,0 Jahre  
 2000 - 2004 >5,0 Jahre  
 2005 - 2009 >5,0 Jahre  
 2010 - 2014 >5,0 Jahre

nur Ersterkrankungen



Zeitraum	beob. Überl.	rel. Überl.	95%-KI ±	N	zens. %
1995 - 1999	62,7	72,0	4,3	480	2,7
2000 - 2004	62,7	72,7	3,9	587	7,8
2005 - 2009	63,3	74,0	3,8	629	18,6
2010 - 2014	60,5	71,8	3,9	614	35,3

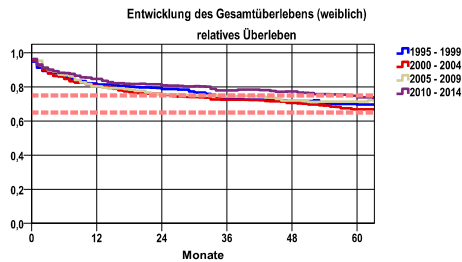
mediane Überlebenszeit

1995 - 1999 >5,0 Jahre  
 2000 - 2004 >5,0 Jahre  
 2005 - 2009 >5,0 Jahre  
 2010 - 2014 >5,0 Jahre

nur Ersterkrankungen

Vergleichswert - - - , 5-Jahres-Überleben (%)

RKI, BRD 2005-2006, niedrigster Wert, männlich 65,0  
 RKI, BRD 2005-2006, höchster Wert, männlich 75,0



Zeitraum	beob. Überl.	rel. Überl.	95%-KI ±	N	zens. %
1995 - 1999	62,7	69,6	5,5	293	6,8
2000 - 2004	60,6	66,9	5,2	341	10,6
2005 - 2009	63,8	71,3	4,8	390	19,5
2010 - 2014	64,3	73,8	4,8	419	37,5

mediane Überlebenszeit

1995 - 1999 >5,0 Jahre  
 2000 - 2004 >5,0 Jahre  
 2005 - 2009 >5,0 Jahre  
 2010 - 2014 >5,0 Jahre

nur Ersterkrankungen

Vergleichswert - - - , 5-Jahres-Überleben (%)

RKI, BRD 2005-2006, niedrigster Wert, weiblich 65,0  
 RKI, BRD 2005-2006, höchster Wert, weiblich 75,0

\*Das Hauptziel der Diagnostik und Therapie von Tumorerkrankungen ist die Verhinderung des tumorbedingten Sterbens (relatives Überleben). Die Auswertungen sollen die Entwicklung (Trend) in den letzten Jahren demonstrieren. Die Ergebnisse sind immer ein Ausdruck des Dokumentationsstandes. Mit weiterem Fortschreiben der dokumentierten Daten werden die Ergebnisse entsprechend neu berechnet und somit der Aktualität angepasst. Frühere Diagnostik durch Vorsorgeuntersuchungen können ebenfalls einen positiven Einfluss auf das Gesamtüberleben haben.