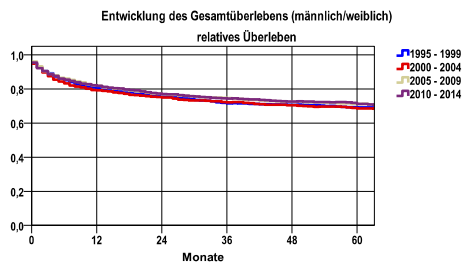


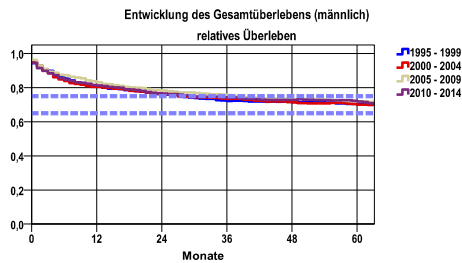
Entwicklung des Gesamtüberlebens* - Nierenkarzinom C64-C66, C68



Zeitraum	beob. Überl.	rel. Überl.	95%-KI ±	N	zens. %
1995 - 1999	60,8	69,2	2,3	1672	2,8
2000 - 2004	59,6	68,5	2,2	1913	5,3
2005 - 2009	61,2	71,3	2,2	1922	11,4
2010 - 2014	60,7	71,2	2,2	1905	30,3

mediane Überlebenszeit
 1995 - 1999 >5,0 Jahre
 2000 - 2004 >5,0 Jahre
 2005 - 2009 >5,0 Jahre
 2010 - 2014 >5,0 Jahre

nur Ersterkrankungen

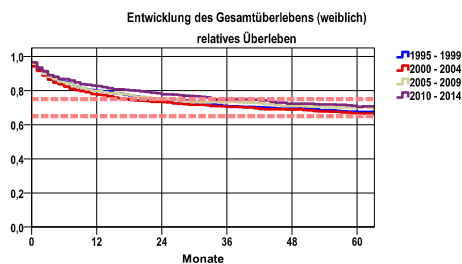


Zeitraum	beob. Überl.	rel. Überl.	95%-KI ±	N	zens. %
1995 - 1999	61,1	70,5	3,0	999	2,1
2000 - 2004	60,1	70,0	2,9	1131	5,0
2005 - 2009	61,3	71,9	2,8	1158	11,5
2010 - 2014	60,5	71,8	2,9	1143	30,0

mediane Überlebenszeit
 1995 - 1999 >5,0 Jahre
 2000 - 2004 >5,0 Jahre
 2005 - 2009 >5,0 Jahre
 2010 - 2014 >5,0 Jahre

nur Ersterkrankungen

Vergleichswert - - - , 5-Jahres-Überleben (%)
 RKI, BRD 2005-2006, niedrigster Wert, männlich 65,0
 RKI, BRD 2005-2006, höchster Wert, männlich 75,0



Zeitraum	beob. Überl.	rel. Überl.	95%-KI ±	N	zens. %
1995 - 1999	60,3	67,4	3,7	673	3,9
2000 - 2004	58,9	66,4	3,5	782	5,8
2005 - 2009	61,2	70,1	3,5	764	11,4
2010 - 2014	60,9	70,4	3,5	762	30,7

mediane Überlebenszeit
 1995 - 1999 >5,0 Jahre
 2000 - 2004 >5,0 Jahre
 2005 - 2009 >5,0 Jahre
 2010 - 2014 >5,0 Jahre

nur Ersterkrankungen

Vergleichswert - - - , 5-Jahres-Überleben (%)
 RKI, BRD 2005-2006, niedrigster Wert, weiblich 65,0
 RKI, BRD 2005-2006, höchster Wert, weiblich 75,0

*Das Hauptziel der Diagnostik und Therapie von Tumorerkrankungen ist die Verhinderung des tumorbedingten Sterbens (relatives Überleben). Die Auswertungen sollen die Entwicklung (Trend) in den letzten Jahren demonstrieren. Die Ergebnisse sind immer ein Ausdruck des Dokumentationsstandes. Mit weiterem Fortschreiben der dokumentierten Daten werden die Ergebnisse entsprechend neu berechnet und somit der Aktualität angepasst. Frühere Diagnostik durch Vorsorgeuntersuchungen können ebenfalls einen positiven Einfluss auf das Gesamtüberleben haben.