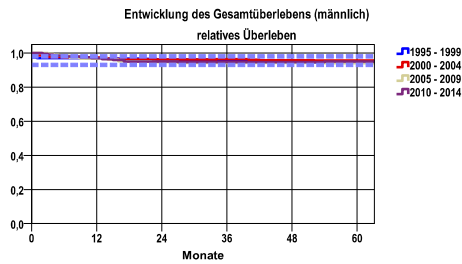


Entwicklung des Gesamtüberlebens* - Hodenkarzinom (C62)



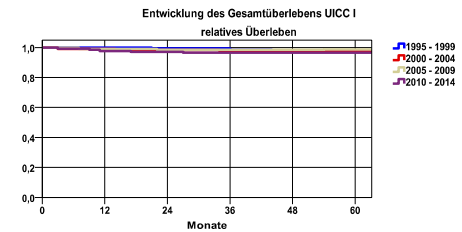
Zeitraum	beob. Überl.	rel. Überl.	95%-KI ±	N	zens. %
1995 - 1999	92,8	94,4	3,6	194	10,8
2000 - 2004	93,6	95,6	3,4	204	9,8
2005 - 2009	92,2	94,1	4,1	166	18,1
2010 - 2014	93,3	95,0	3,7	179	46,9

mediane Überlebenszeit
 1995 - 1999 >5,0 Jahre
 2000 - 2004 >5,0 Jahre
 2005 - 2009 >5,0 Jahre
 2010 - 2014 >5,0 Jahre

nur Ersterkrankungen

Vergleichswert - - - , 5-Jahres-Überleben (%)
 RKI, BRD 2013-2014, niedrigster Wert, männlich 93,0
 RKI, BRD 2013-2014, höchster Wert, männlich 98,0
 RKI, BRD 2013-2014, mittlerer Wert, männlich 96,0

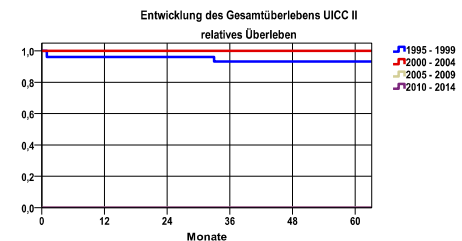
*Das Hauptziel der Diagnostik und Therapie von Tumorerkrankungen ist die Verhinderung des tumorbedingten Sterbens (relatives Überleben). Die Auswertungen sollen die Entwicklung (Trend) in den letzten Jahren demonstrieren. Die Ergebnisse sind immer ein Ausdruck des Dokumentationsstandes. Mit weiterem Fortschreiben der dokumentierten Daten werden die Ergebnisse entsprechend neu berechnet und somit der Aktualität angepasst. Frühere Diagnostik durch Vorsorgeuntersuchungen können ebenfalls einen positiven Einfluss auf das Gesamtüberleben haben.



Zeitraum	beob. Überl.	rel. Überl.	95%-KI ±	N	zens. %
1995 - 1999	96,3	97,7	.	80	13,8
2000 - 2004	95,8	97,5	4,0	96	5,2
2005 - 2009	96,5	98,7	3,9	85	21,2
2010 - 2014	95,7	96,5	.	115	47,8

mediane Überlebenszeit
 1995 - 1999 >5,0 Jahre
 2000 - 2004 >5,0 Jahre
 2005 - 2009 >5,0 Jahre
 2010 - 2014 >5,0 Jahre

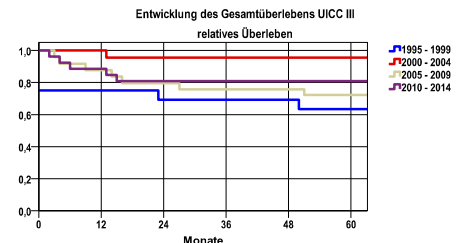
nur Ersterkrankungen



Zeitraum	beob. Überl.	rel. Überl.	95%-KI ±	N	zens. %
1995 - 1999	92,3	93,2	.	26	11,5
2000 - 2004	100,0	100,0	.	11	9,1
2005 - 2009	,0	,0	.	14	14,3
2010 - 2014	,0	,0	.	12	41,7

mediane Überlebenszeit
 1995 - 1999 >5,0 Jahre
 2000 - 2004 >5,0 Jahre
 2005 - 2009 >5,0 Jahre
 2010 - 2014 >5,0 Jahre

nur Ersterkrankungen



Zeitraum	beob. Überl.	rel. Überl.	95%-KI ±	N	zens. %
1995 - 1999	62,5	63,5	23,7	16	12,5
2000 - 2004	95,2	95,5	.	21	14,3
2005 - 2009	70,8	72,2	18,2	24	8,3
2010 - 2014	80,8	81,0	.	26	38,5

mediane Überlebenszeit
 1995 - 1999 >5,0 Jahre
 2000 - 2004 >5,0 Jahre
 2005 - 2009 >5,0 Jahre
 2010 - 2014 >5,0 Jahre

nur Ersterkrankungen

verwendete Sterbetafel:
 Sachsen 1995-2018