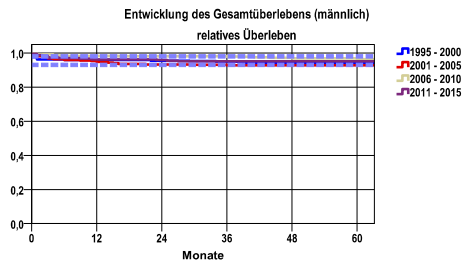


Entwicklung des Gesamtüberlebens* - Hodenkarzinom (C62)



| Zeitraum | beob. Überl. | rel. Überl. | 95%-KI ± | N | zens. % |
|-------------|--------------|-------------|----------|-----|---------|
| 1995 - 2000 | 93,0 | 94,2 | . | 213 | 26,8 |
| 2001 - 2005 | 91,5 | 92,8 | . | 213 | 13,6 |
| 2006 - 2010 | 94,4 | 96,5 | 2,8 | 254 | 14,2 |
| 2011 - 2015 | 93,5 | 95,2 | . | 215 | 6,5 |

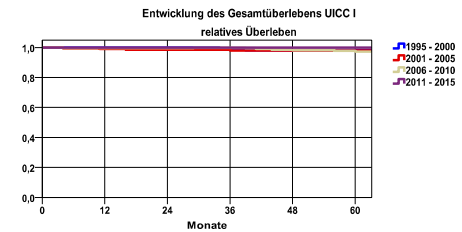
mediane Überlebenszeit
 1995 - 2000 >5,0 Jahre
 2001 - 2005 >5,0 Jahre
 2006 - 2010 >5,0 Jahre
 2011 - 2015 >5,0 Jahre

nur Ersterkrankungen

Vergleichswert - - - , 5-Jahres-Überleben (%)

RKI, BRD 2013-2014, niedrigster Wert, männlich 93,0
 RKI, BRD 2013-2014, höchster Wert, männlich 98,0
 RKI, BRD 2013-2014, mittlerer Wert, männlich 96,0

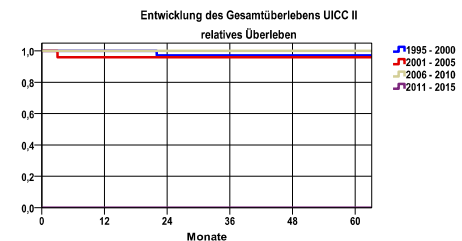
*Das Hauptziel der Diagnostik und Therapie von Tumorerkrankungen ist die Verhinderung des tumorbedingten Sterbens (relatives Überleben). Die Auswertungen sollen die Entwicklung (Trend) in den letzten Jahren demonstrieren. Die Ergebnisse sind immer ein Ausdruck des Dokumentationsstandes. Mit weiterem Fortschreiben der dokumentierten Daten werden die Ergebnisse entsprechend neu berechnet und somit der Aktualität angepasst. Frühere Diagnostik durch Vorsorgeuntersuchungen können ebenfalls einen positiven Einfluss auf das Gesamtüberleben haben.



| Zeitraum | beob. Überl. | rel. Überl. | 95%-KI ± | N | zens. % |
|-------------|--------------|-------------|----------|-----|---------|
| 1995 - 2000 | 96,7 | 98,2 | . | 91 | 36,3 |
| 2001 - 2005 | 96,5 | 98,0 | . | 141 | 11,3 |
| 2006 - 2010 | 95,2 | 97,3 | 3,3 | 171 | 17,5 |
| 2011 - 2015 | 98,6 | 100,0 | . | 143 | 6,3 |

mediane Überlebenszeit
 1995 - 2000 >5,0 Jahre
 2001 - 2005 >5,0 Jahre
 2006 - 2010 >5,0 Jahre
 2011 - 2015 >5,0 Jahre

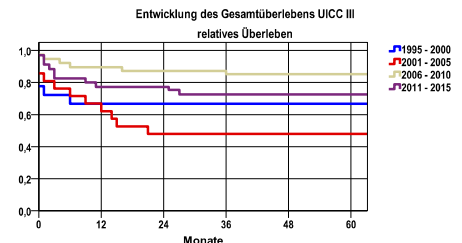
nur Ersterkrankungen



| Zeitraum | beob. Überl. | rel. Überl. | 95%-KI ± | N | zens. % |
|-------------|--------------|-------------|----------|----|---------|
| 1995 - 2000 | 96,7 | 97,1 | . | 30 | 23,3 |
| 2001 - 2005 | 96,0 | 96,0 | . | 25 | 28,0 |
| 2006 - 2010 | 100,0 | 100,0 | . | 33 | 6,1 |
| 2011 - 2015 | ,0 | ,0 | . | 31 | 6,5 |

mediane Überlebenszeit
 1995 - 2000 >5,0 Jahre
 2001 - 2005 >5,0 Jahre
 2006 - 2010 >5,0 Jahre
 2011 - 2015

nur Ersterkrankungen



| Zeitraum | beob. Überl. | rel. Überl. | 95%-KI ± | N | zens. % |
|-------------|--------------|-------------|----------|----|---------|
| 1995 - 2000 | 66,7 | 66,8 | . | 18 | 5,6 |
| 2001 - 2005 | 47,6 | 47,9 | . | 21 | 9,5 |
| 2006 - 2010 | 84,2 | 85,2 | . | 38 | 7,9 |
| 2011 - 2015 | 70,6 | 72,6 | . | 34 | 5,9 |

mediane Überlebenszeit
 1995 - 2000 >5,0 Jahre
 2001 - 2005 1,5 Jahre
 2006 - 2010 >5,0 Jahre
 2011 - 2015 >5,0 Jahre

nur Ersterkrankungen

| |
|--------------------------------|
| verwendete Sterbetafel: |
| Sachsen 1995-2018 |