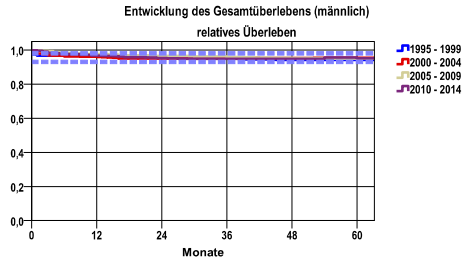


Entwicklung des Gesamtüberlebens* - Hodenkarzinom (C62)



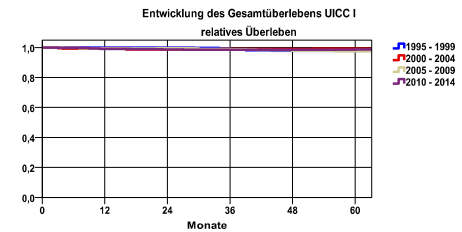
Zeitraum	beob. Überl.	rel. Überl.	95%-KI ±	N	zens. %
1995 - 1999	92,5	94,1	2,7	359	20,1
2000 - 2004	93,4	95,4	2,4	426	27,0
2005 - 2009	93,0	94,9	2,5	414	43,7
2010 - 2014	92,9	95,1	2,7	387	59,4

mediane Überlebenszeit
 1995 - 1999 >5,0 Jahre
 2000 - 2004 >5,0 Jahre
 2005 - 2009 >5,0 Jahre
 2010 - 2014 >5,0 Jahre

nur Ersterkrankungen

Vergleichswert - - - , 5-Jahres-Überleben (%)
 RKI, BRD 2013-2014, niedrigster Wert, männlich 93,0
 RKI, BRD 2013-2014, höchster Wert, männlich 98,0
 RKI, BRD 2013-2014, mittlerer Wert, männlich 96,0

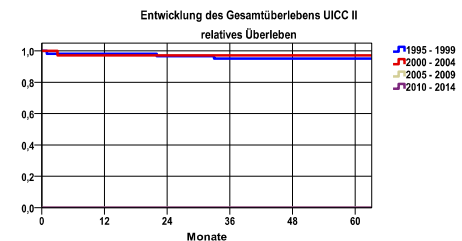
*Das Hauptziel der Diagnostik und Therapie von Tumorerkrankungen ist die Verhinderung des tumorbedingten Sterbens (relatives Überleben). Die Auswertungen sollen die Entwicklung (Trend) in den letzten Jahren demonstrieren. Die Ergebnisse sind immer ein Ausdruck des Dokumentationsstandes. Mit weiterem Fortschreiben der dokumentierten Daten werden die Ergebnisse entsprechend neu berechnet und somit der Aktualität angepasst. Frühere Diagnostik durch Vorsorgeuntersuchungen können ebenfalls einen positiven Einfluss auf das Gesamtüberleben haben.



Zeitraum	beob. Überl.	rel. Überl.	95%-KI ±	N	zens. %
1995 - 1999	96,2	97,8	.	159	27,0
2000 - 2004	97,3	99,3	2,1	222	28,8
2005 - 2009	95,2	97,4	2,6	251	47,8
2010 - 2014	96,6	98,6	2,7	250	62,8

mediane Überlebenszeit
 1995 - 1999 >5,0 Jahre
 2000 - 2004 >5,0 Jahre
 2005 - 2009 >5,0 Jahre
 2010 - 2014 >5,0 Jahre

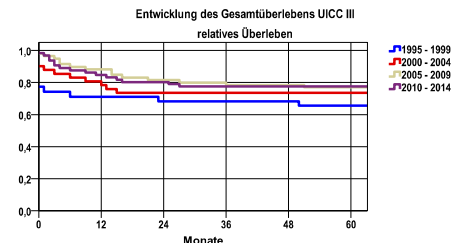
nur Ersterkrankungen



Zeitraum	beob. Überl.	rel. Überl.	95%-KI ±	N	zens. %
1995 - 1999	94,2	95,1	.	52	17,3
2000 - 2004	97,1	97,2	.	35	34,3
2005 - 2009	,0	,0	.	48	58,3
2010 - 2014	,0	,0	.	41	68,3

mediane Überlebenszeit
 1995 - 1999 >5,0 Jahre
 2000 - 2004 >5,0 Jahre
 2005 - 2009 >5,0 Jahre
 2010 - 2014 >5,0 Jahre

nur Ersterkrankungen



Zeitraum	beob. Überl.	rel. Überl.	95%-KI ±	N	zens. %
1995 - 1999	64,5	65,5	16,8	31	9,7
2000 - 2004	73,2	73,5	.	41	12,2
2005 - 2009	75,9	77,1	11,0	58	36,2
2010 - 2014	76,2	77,6	.	63	42,9

mediane Überlebenszeit
 1995 - 1999 >5,0 Jahre
 2000 - 2004 >5,0 Jahre
 2005 - 2009 >5,0 Jahre
 2010 - 2014 >5,0 Jahre

nur Ersterkrankungen

verwendete Sterbetafel:
 Sachsen 1995-2018