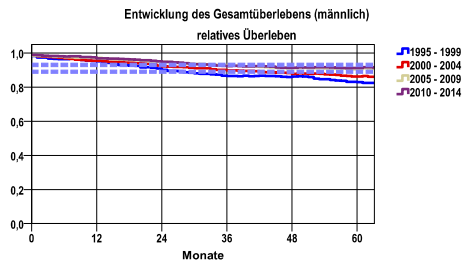


Entwicklung des Gesamtüberlebens\* - Prostatakarzinom (C61)



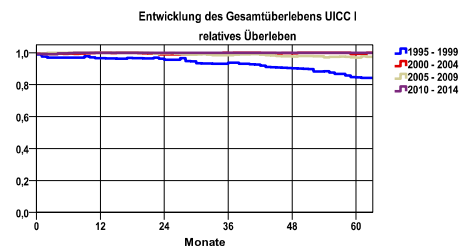
nur Ersterkrankungen

Zeitraum	beob. Überl.	rel. Überl.	95%-KI ±	N	zens. %
1995 - 1999	63,5	82,9	2,9	1083	,6
2000 - 2004	69,2	86,2	2,1	1829	1,1
2005 - 2009	73,6	90,5	1,7	2565	2,1
2010 - 2014	74,7	91,2	1,7	2530	20,6

**mediane Überlebenszeit**  
 1995 - 1999 >5,0 Jahre  
 2000 - 2004 >5,0 Jahre  
 2005 - 2009 >5,0 Jahre  
 2010 - 2014 >5,0 Jahre

**Vergleichswert - - - - , 5-Jahres-Überleben (%)**  
 RKI, BRD 2013-2014, niedrigster Wert, männlich 89,0  
 RKI, BRD 2013-2014, höchster Wert, männlich 93,0  
 RKI, BRD 2013-2014, mittlerer Wert, männlich 91,0

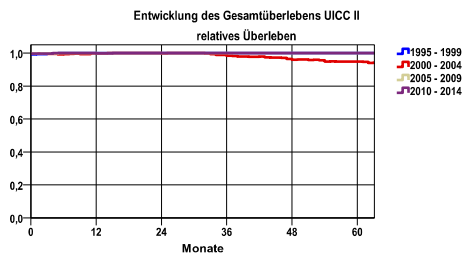
\*Das Hauptziel der Diagnostik und Therapie von Tumorerkrankungen ist die Verhinderung des tumorbedingten Sterbens (relatives Überleben). Die Auswertungen sollen die Entwicklung (Trend) in den letzten Jahren demonstrieren. Die Ergebnisse sind immer ein Ausdruck des Dokumentationsstandes. Mit weiterem Fortschreiben der dokumentierten Daten werden die Ergebnisse entsprechend neu berechnet und somit der Aktualität angepasst. Frühere Diagnostik durch Vorsorgeuntersuchungen können ebenfalls einen positiven Einfluss auf das Gesamtüberleben haben.



nur Ersterkrankungen

Zeitraum	beob. Überl.	rel. Überl.	95%-KI ±	N	zens. %
1995 - 1999	63,2	84,5	6,6	204	,5
2000 - 2004	77,9	99,3	3,3	597	1,7
2005 - 2009	76,9	96,9	2,6	978	2,9
2010 - 2014	80,8	100,0	2,5	993	24,2

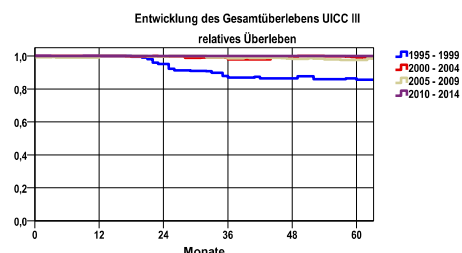
**mediane Überlebenszeit**  
 1995 - 1999 >5,0 Jahre  
 2000 - 2004 >5,0 Jahre  
 2005 - 2009 >5,0 Jahre  
 2010 - 2014 >5,0 Jahre



nur Ersterkrankungen

Zeitraum	beob. Überl.	rel. Überl.	95%-KI ±	N	zens. %
1995 - 1999	79,3	100,0	4,1	382	,3
2000 - 2004	77,3	94,9	3,3	630	1,1
2005 - 2009	86,6	100,0	2,3	878	1,8
2010 - 2014	86,0	100,0	2,6	700	25,4

**mediane Überlebenszeit**  
 1995 - 1999 >5,0 Jahre  
 2000 - 2004 >5,0 Jahre  
 2005 - 2009 >5,0 Jahre  
 2010 - 2014 >5,0 Jahre

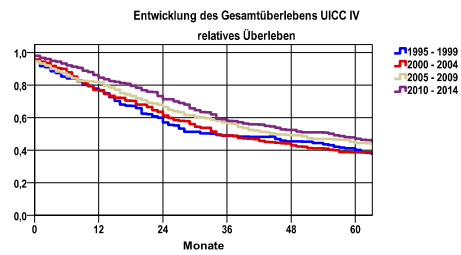


nur Ersterkrankungen

Zeitraum	beob. Überl.	rel. Überl.	95%-KI ±	N	zens. %
1995 - 1999	68,1	85,6	9,7	88	1,1
2000 - 2004	83,5	99,0	5,4	182	1,1
2005 - 2009	85,7	97,6	4,5	237	2,5
2010 - 2014	93,0	100,0	2,9	301	15,3

**mediane Überlebenszeit**  
 1995 - 1999 >5,0 Jahre  
 2000 - 2004 >5,0 Jahre  
 2005 - 2009 >5,0 Jahre  
 2010 - 2014 >5,0 Jahre

## Entwicklung des Gesamtüberlebens\* - Prostatakarzinom (C61)



Zeitraum	beob. Überl.	rel. Überl.	95%-KI ±	N	zens. %
1995 - 1999	31,2	40,2	6,3	205	1,0
2000 - 2004	31,5	38,7	5,4	286	,7
2005 - 2009	35,8	44,4	4,9	368	,8
2010 - 2014	38,1	47,1	4,5	447	9,6

## mediane Überlebenszeit

1995 - 1999	2,8 Jahre
2000 - 2004	2,8 Jahre
2005 - 2009	3,7 Jahre
2010 - 2014	4,6 Jahre

nur Ersterkrankungen

## verwendete Sterbetafel:

Sachsen 1995-2018