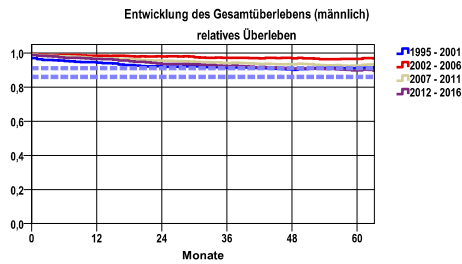


Entwicklung des Gesamtüberlebens* - Prostatakarzinom (C61)



nur Ersterkrankungen

Zeitraum	beob. Überl.	rel. Überl.	95%-KI ±	N	zens. %
1995 - 2001	72,8	91,4	2,1	1737	1,4
2002 - 2006	79,1	96,5	1,4	3066	,1
2007 - 2011	76,4	92,6	1,4	3610	,2
2012 - 2016	73,8	89,8	1,5	3552	7,7

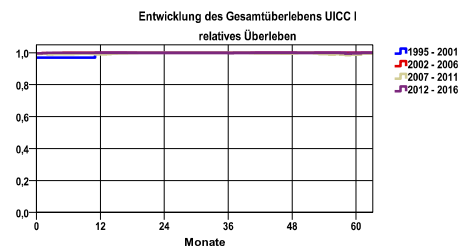
mediane Überlebenszeit

1995 - 2001	>5,0 Jahre
2002 - 2006	>5,0 Jahre
2007 - 2011	>5,0 Jahre
2012 - 2016	>5,0 Jahre

Vergleichswert - - - - , 5-Jahres-Überleben (%)

RKI, BRD 2015-2016, niedrigster Wert, männlich	86,0
RKI, BRD 2015-2016, höchster Wert, männlich	91,0
RKI, BRD 2015-2016, mittlerer Wert, männlich	89,0

*Das Hauptziel der Diagnostik und Therapie von Tumorerkrankungen ist die Verhinderung des tumorbedingten Sterbens (relatives Überleben). Die Auswertungen sollen die Entwicklung (Trend) in den letzten Jahren demonstrieren. Die Ergebnisse sind immer ein Ausdruck des Dokumentationsstandes. Mit weiterem Fortschreiben der dokumentierten Daten werden die Ergebnisse entsprechend neu berechnet und somit der Aktualität angepasst. Frühere Diagnostik durch Vorsorgeuntersuchungen können ebenfalls einen positiven Einfluss auf das Gesamtüberleben haben.

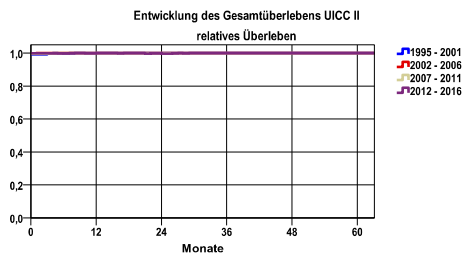


nur Ersterkrankungen

Zeitraum	beob. Überl.	rel. Überl.	95%-KI ±	N	zens. %
1995 - 2001	88,1	100,0	3,9	268	1,5
2002 - 2006	82,1	100,0	2,4	986	,2
2007 - 2011	79,1	98,7	2,1	1468	,3
2012 - 2016	80,4	99,6	1,9	1616	8,2

mediane Überlebenszeit

1995 - 2001	>5,0 Jahre
2002 - 2006	>5,0 Jahre
2007 - 2011	>5,0 Jahre
2012 - 2016	>5,0 Jahre

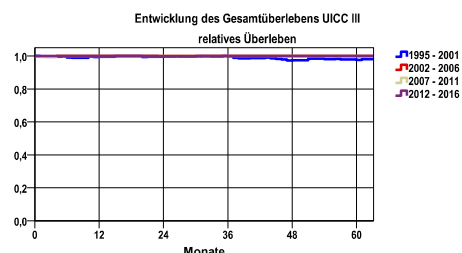


nur Ersterkrankungen

Zeitraum	beob. Überl.	rel. Überl.	95%-KI ±	N	zens. %
1995 - 2001	87,6	100,0	2,9	499	1,0
2002 - 2006	89,1	100,0	1,9	1021	,1
2007 - 2011	88,4	100,0	1,9	1047	,1
2012 - 2016	87,4	100,0	2,3	818	10,4

mediane Überlebenszeit

1995 - 2001	>5,0 Jahre
2002 - 2006	>5,0 Jahre
2007 - 2011	>5,0 Jahre
2012 - 2016	>5,0 Jahre



nur Ersterkrankungen

Zeitraum	beob. Überl.	rel. Überl.	95%-KI ±	N	zens. %
1995 - 2001	77,9	97,6	4,3	363	1,9
2002 - 2006	86,8	100,0	3,1	462	,0
2007 - 2011	87,3	100,0	3,1	455	,7
2012 - 2016	88,5	100,0	3,1	402	7,7

mediane Überlebenszeit

1995 - 2001	>5,0 Jahre
2002 - 2006	>5,0 Jahre
2007 - 2011	>5,0 Jahre
2012 - 2016	>5,0 Jahre

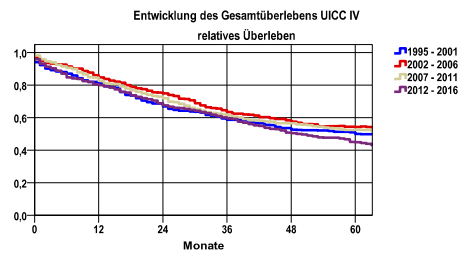
Vorlage vom: 24.01.2015

Programmversion vom: 29.10.2021

©SWSTUZ-GTDS-SPSS-Auswertungssystem

Datenstand vom: 07.03.2022

Entwicklung des Gesamtüberlebens* - Prostatakarzinom (C61)



Zeitraum	beob. Überl.	rel. Überl.	95%-KI ±	N	zens. %
1995 - 2001	39,4	50,0	5,3	322	1,9
2002 - 2006	44,0	54,3	4,7	432	,2
2007 - 2011	42,7	52,6	4,1	560	,0
2012 - 2016	35,6	45,0	3,6	685	3,5

mediane Überlebenszeit

1995 - 2001	>5,0 Jahre
2002 - 2006	>5,0 Jahre
2007 - 2011	>5,0 Jahre
2012 - 2016	4,1 Jahre

nur Ersterkrankungen

verwendete Sterbetafel:
Sachsen 1995-2018