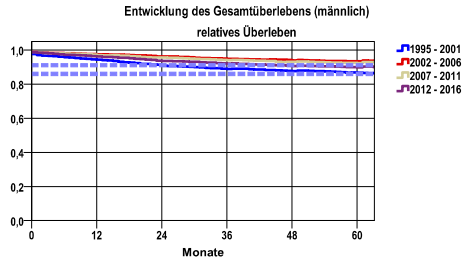


Entwicklung des Gesamtüberlebens\* - Prostatakarzinom (C61)



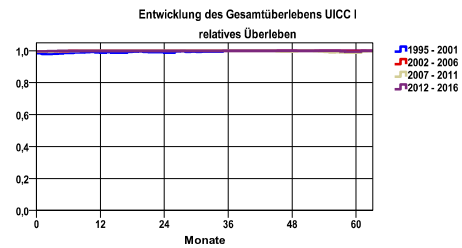
Zeitraum	beob. Überl.	rel. Überl.	95%-KI ±	N	zens. %
1995 - 2001	68,1	86,7	1,6	3438	1,0
2002 - 2006	76,1	93,4	1,1	5316	,5
2007 - 2011	75,7	92,3	1,1	6393	,5
2012 - 2016	73,7	89,9	1,1	5757	7,1

**mediane Überlebenszeit**  
 1995 - 2001 >5,0 Jahre  
 2002 - 2006 >5,0 Jahre  
 2007 - 2011 >5,0 Jahre  
 2012 - 2016 >5,0 Jahre

**Vergleichswert - - - - , 5-Jahres-Überleben (%)**  
 RKI, BRD 2015-2016, niedrigster Wert, männlich 86,0  
 RKI, BRD 2015-2016, höchster Wert, männlich 91,0  
 RKI, BRD 2015-2016, mittlerer Wert, männlich 89,0

nur Ersterkrankungen

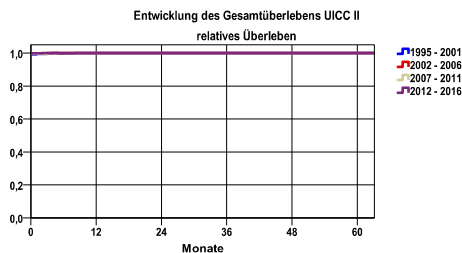
\*Das Hauptziel der Diagnostik und Therapie von Tumorerkrankungen ist die Verhinderung des tumorbedingten Sterbens (relatives Überleben). Die Auswertungen sollen die Entwicklung (Trend) in den letzten Jahren demonstrieren. Die Ergebnisse sind immer ein Ausdruck des Dokumentationsstandes. Mit weiterem Fortschreiben der dokumentierten Daten werden die Ergebnisse entsprechend neu berechnet und somit der Aktualität angepasst. Frühere Diagnostik durch Vorsorgeuntersuchungen können ebenfalls einen positiven Einfluss auf das Gesamtüberleben haben.



Zeitraum	beob. Überl.	rel. Überl.	95%-KI ±	N	zens. %
1995 - 2001	77,5	100,0	3,3	635	1,1
2002 - 2006	80,1	100,0	1,9	1782	,6
2007 - 2011	78,4	98,8	1,6	2562	,7
2012 - 2016	79,9	99,5	1,6	2479	7,5

**mediane Überlebenszeit**  
 1995 - 2001 >5,0 Jahre  
 2002 - 2006 >5,0 Jahre  
 2007 - 2011 >5,0 Jahre  
 2012 - 2016 >5,0 Jahre

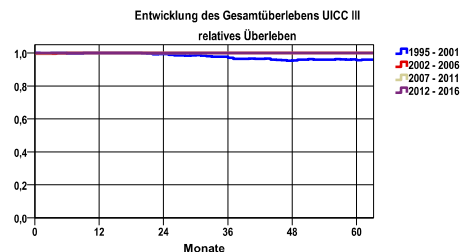
nur Ersterkrankungen



Zeitraum	beob. Überl.	rel. Überl.	95%-KI ±	N	zens. %
1995 - 2001	81,2	100,0	2,3	1099	,7
2002 - 2006	86,1	100,0	1,6	1802	,5
2007 - 2011	87,6	100,0	1,5	1915	,4
2012 - 2016	87,5	100,0	1,7	1409	9,1

**mediane Überlebenszeit**  
 1995 - 2001 >5,0 Jahre  
 2002 - 2006 >5,0 Jahre  
 2007 - 2011 >5,0 Jahre  
 2012 - 2016 >5,0 Jahre

nur Ersterkrankungen

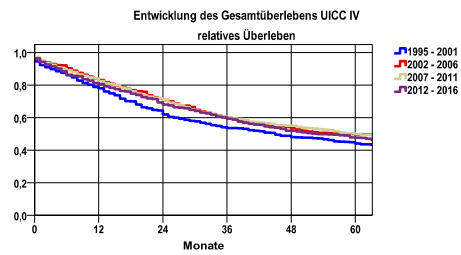


Zeitraum	beob. Überl.	rel. Überl.	95%-KI ±	N	zens. %
1995 - 2001	76,7	95,7	3,7	507	1,6
2002 - 2006	85,7	100,0	2,6	687	,3
2007 - 2011	88,7	100,0	2,2	769	,8
2012 - 2016	88,8	100,0	2,5	628	8,0

**mediane Überlebenszeit**  
 1995 - 2001 >5,0 Jahre  
 2002 - 2006 >5,0 Jahre  
 2007 - 2011 >5,0 Jahre  
 2012 - 2016 >5,0 Jahre

nur Ersterkrankungen

Entwicklung des Gesamtüberlebens\* - Prostatakarzinom (C61)



Zeitraum	beob. Überl.	rel. Überl.	95%-KI ±	N	zens. %
1995 - 2001	34,7	44,2	3,7	647	1,2
2002 - 2006	40,3	49,5	3,5	751	,7
2007 - 2011	40,2	49,9	3,1	965	,4
2012 - 2016	38,2	47,8	2,8	1133	3,8

mediane Überlebenszeit

1995 - 2001	3,7 Jahre
2002 - 2006	4,9 Jahre
2007 - 2011	5,0 Jahre
2012 - 2016	4,4 Jahre

nur Ersterkrankungen

verwendete Sterbetafel:
Sachsen 1995-2018