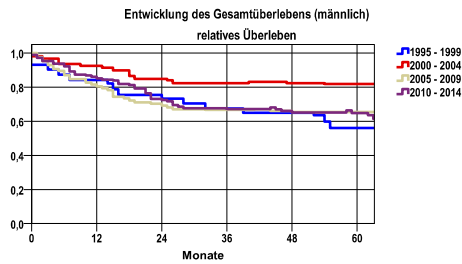


Entwicklung des Gesamtüberlebens* - Peniskarzinom (C60)



Zeitraum	beob. Überl.	rel. Überl.	95%-KI ±	N	zens. %
1995 - 1999	48,3	56,0	18,2	29	3,4
2000 - 2004	72,2	81,8	11,9	54	3,7
2005 - 2009	57,1	65,4	.	77	6,5
2010 - 2014	52,2	64,8	10,3	93	21,5

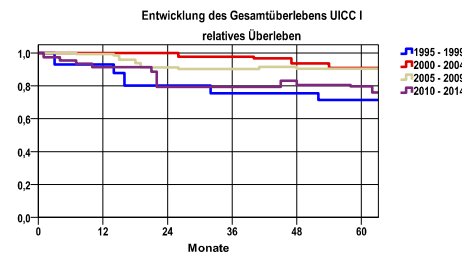
mediane Überlebenszeit
 1995 - 1999 >5,0 Jahre
 2000 - 2004 >5,0 Jahre
 2005 - 2009 >5,0 Jahre
 2010 - 2014 >5,0 Jahre

nur Ersterkrankungen

Vergleichswert - - - , 5-Jahres-Überleben (%)

TuR-München, Region München 1998-2012, mittlerer Wert, männlich 61,9

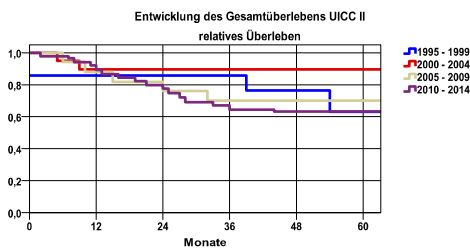
*Das Hauptziel der Diagnostik und Therapie von Tumorerkrankungen ist die Verhinderung des tumorbedingten Sterbens (relatives Überleben). Die Auswertungen sollen die Entwicklung (Trend) in den letzten Jahren demonstrieren. Die Ergebnisse sind immer ein Ausdruck des Dokumentationsstandes. Mit weiterem Fortschreiben der dokumentierten Daten werden die Ergebnisse entsprechend neu berechnet und somit der Aktualität angepasst. Frühere Diagnostik durch Vorsorgeuntersuchungen können ebenfalls einen positiven Einfluss auf das Gesamtüberleben haben.



Zeitraum	beob. Überl.	rel. Überl.	95%-KI ±	N	zens. %
1995 - 1999	61,5	71,4	26,4	13	,0
2000 - 2004	78,3	90,8	16,9	23	,0
2005 - 2009	77,8	90,4	.	36	11,1
2010 - 2014	64,3	79,7	16,3	34	20,6

mediane Überlebenszeit
 1995 - 1999 >5,0 Jahre
 2000 - 2004 >5,0 Jahre
 2005 - 2009 >5,0 Jahre
 2010 - 2014 >5,0 Jahre

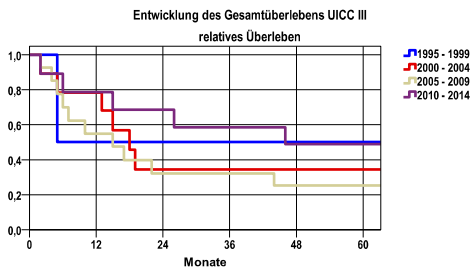
nur Ersterkrankungen



Zeitraum	beob. Überl.	rel. Überl.	95%-KI ±	N	zens. %
1995 - 1999	57,1	63,0	36,7	7	,0
2000 - 2004	88,2	89,6	.	17	5,9
2005 - 2009	64,3	70,1	.	14	,0
2010 - 2014	52,9	63,3	.	34	32,4

mediane Überlebenszeit
 1995 - 1999 >5,0 Jahre
 2000 - 2004 >5,0 Jahre
 2005 - 2009 >5,0 Jahre
 2010 - 2014 >5,0 Jahre

nur Ersterkrankungen

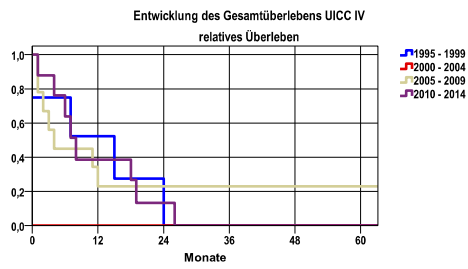


Zeitraum	beob. Überl.	rel. Überl.	95%-KI ±	N	zens. %
1995 - 1999	50,0	50,2	.	2	,0
2000 - 2004	33,3	34,4	.	9	,0
2005 - 2009	23,1	25,3	.	13	,0
2010 - 2014	44,4	49,0	.	9	11,1

mediane Überlebenszeit
 1995 - 1999 >5,0 Jahre
 2000 - 2004 1,4 Jahre
 2005 - 2009 1,2 Jahre
 2010 - 2014 3,7 Jahre

nur Ersterkrankungen

Entwicklung des Gesamtüberlebens* - Peniskarzinom (C60)



Zeitraum	beob. Überl.	rel. Überl.	95%-KI ±	N	zens. %
1995 - 1999	,0	,0	.	4	,0
2000 - 2004	,0	,0	.	1	100,0
2005 - 2009	22,2	23,0	.	9	,0
2010 - 2014	,0	,0	.	8	,0

mediane Überlebenszeit

1995 - 1999 1,0 Jahre
 2000 - 2004
 2005 - 2009 ,3 Jahre
 2010 - 2014 ,6 Jahre

nur Ersterkrankungen

verwendete Sterbetafel:
Sachsen 1995-2018