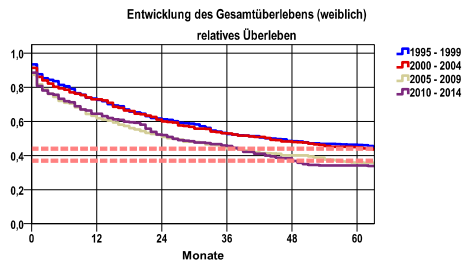


Entwicklung des Gesamtüberlebens* - Ovarialkarzinom (C56)



nur Ersterkrankungen

Zeitraum	beob. Überl.	rel. Überl.	95%-KI ±	N	zens. %
1995 - 1999	41,3	46,2	4,6	445	3,1
2000 - 2004	39,9	44,8	4,5	453	1,8
2005 - 2009	30,5	35,9	5,1	314	3,2
2010 - 2014	30,0	34,1	5,7	252	9,5

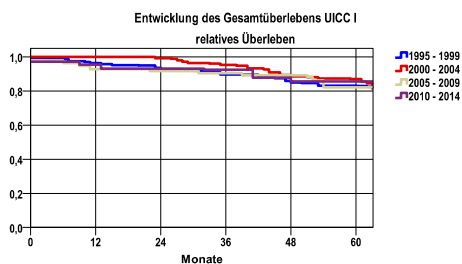
mediane Überlebenszeit

1995 - 1999	3,7 Jahre
2000 - 2004	3,6 Jahre
2005 - 2009	2,1 Jahre
2010 - 2014	2,1 Jahre

Vergleichswert - - - , 5-Jahres-Überleben (%)

RKI, BRD 2013-2014, niedrigster Wert, weiblich	37,0
RKI, BRD 2013-2014, höchster Wert, weiblich	44,0
RKI, BRD 2013-2014, mittlerer Wert, weiblich	41,0

*Das Hauptziel der Diagnostik und Therapie von Tumorerkrankungen ist die Verhinderung des tumorbedingten Sterbens (relatives Überleben). Die Auswertungen sollen die Entwicklung (Trend) in den letzten Jahren demonstrieren. Die Ergebnisse sind immer ein Ausdruck des Dokumentationsstandes. Mit weiterem Fortschreiben der dokumentierten Daten werden die Ergebnisse entsprechend neu berechnet und somit der Aktualität angepasst. Frühere Diagnostik durch Vorsorgeuntersuchungen können ebenfalls einen positiven Einfluss auf das Gesamtüberleben haben.

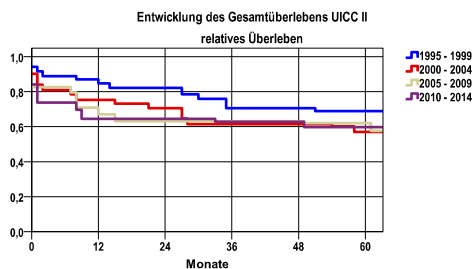


nur Ersterkrankungen

Zeitraum	beob. Überl.	rel. Überl.	95%-KI ±	N	zens. %
1995 - 1999	75,3	82,9	7,9	114	8,8
2000 - 2004	80,7	87,1	7,3	114	4,4
2005 - 2009	77,6	82,1	11,7	49	12,2
2010 - 2014	80,0	85,6	.	35	28,6

mediane Überlebenszeit

1995 - 1999	>5,0 Jahre
2000 - 2004	>5,0 Jahre
2005 - 2009	>5,0 Jahre
2010 - 2014	>5,0 Jahre



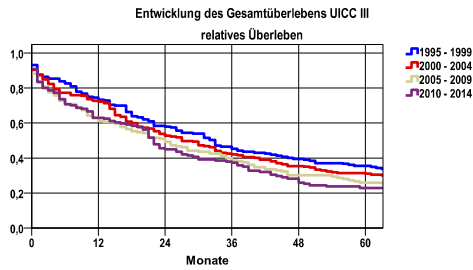
nur Ersterkrankungen

Zeitraum	beob. Überl.	rel. Überl.	95%-KI ±	N	zens. %
1995 - 1999	62,9	69,0	16,0	35	2,9
2000 - 2004	51,6	57,1	17,6	31	,0
2005 - 2009	56,5	62,0	20,3	23	4,3
2010 - 2014	52,6	59,7	22,5	19	5,3

mediane Überlebenszeit

1995 - 1999	>5,0 Jahre
2000 - 2004	>5,0 Jahre
2005 - 2009	>5,0 Jahre
2010 - 2014	>5,0 Jahre

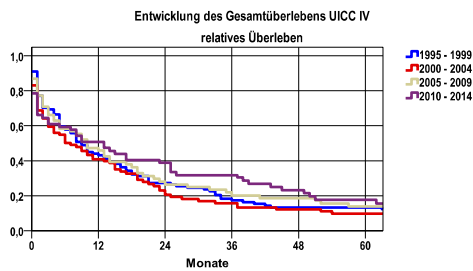
Entwicklung des Gesamtüberlebens* - Ovarialkarzinom (C56)



Zeitraum	beob. Überl.	rel. Überl.	95%-KI ±	N	zens. %
1995 - 1999	31,9	35,4	7,2	160	,6
2000 - 2004	27,6	31,0	6,4	188	,5
2005 - 2009	22,2	25,9	6,6	153	1,3
2010 - 2014	19,9	22,8	6,9	133	7,5

mediane Überlebenszeit
 1995 - 1999 2,7 Jahre
 2000 - 2004 2,2 Jahre
 2005 - 2009 2,0 Jahre
 2010 - 2014 1,8 Jahre

nur Ersterkrankungen



Zeitraum	beob. Überl.	rel. Überl.	95%-KI ±	N	zens. %
1995 - 1999	12,0	13,2	.	100	1,0
2000 - 2004	8,4	9,8	6,0	83	,0
2005 - 2009	11,5	13,8	8,0	61	1,6
2010 - 2014	16,1	17,7	9,6	56	3,6

mediane Überlebenszeit
 1995 - 1999 ,7 Jahre
 2000 - 2004 ,5 Jahre
 2005 - 2009 ,8 Jahre
 2010 - 2014 1,0 Jahre

nur Ersterkrankungen