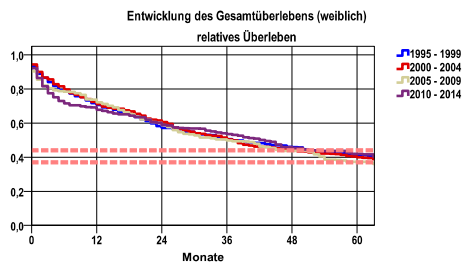


Entwicklung des Gesamtüberlebens* - Ovarialkarzinom (C56)



Zeitraum	beob. Überl.	rel. Überl.	95%-KI ±	N	zens. %
1995 - 1999	36,7	41,3	4,5	455	7,7
2000 - 2004	36,0	39,9	4,7	411	6,8
2005 - 2009	33,3	37,3	5,3	300	6,3
2010 - 2014	36,5	41,9	5,2	334	14,4

mediane Überlebenszeit

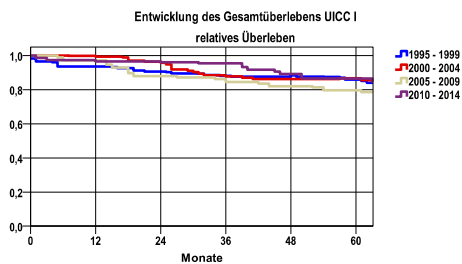
1995 - 1999	3,1 Jahre
2000 - 2004	3,1 Jahre
2005 - 2009	2,9 Jahre
2010 - 2014	3,5 Jahre

nur Ersterkrankungen

Vergleichswert - - - - , 5-Jahres-Überleben (%)

RKI, BRD 2013-2014, niedrigster Wert, weiblich	37,0
RKI, BRD 2013-2014, höchster Wert, weiblich	44,0
RKI, BRD 2013-2014, mittlerer Wert, weiblich	41,0

*Das Hauptziel der Diagnostik und Therapie von Tumorerkrankungen ist die Verhinderung des tumorbedingten Sterbens (relatives Überleben). Die Auswertungen sollen die Entwicklung (Trend) in den letzten Jahren demonstrieren. Die Ergebnisse sind immer ein Ausdruck des Dokumentationsstandes. Mit weiterem Fortschreiben der dokumentierten Daten werden die Ergebnisse entsprechend neu berechnet und somit der Aktualität angepasst. Frühere Diagnostik durch Vorsorgeuntersuchungen können ebenfalls einen positiven Einfluss auf das Gesamtüberleben haben.

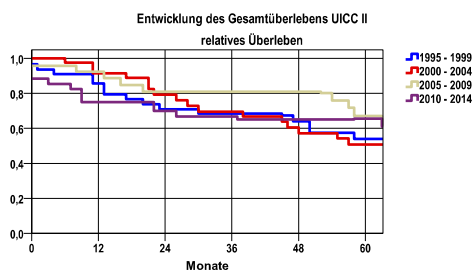


Zeitraum	beob. Überl.	rel. Überl.	95%-KI ±	N	zens. %
1995 - 1999	77,2	85,9	7,9	111	18,0
2000 - 2004	81,2	86,7	7,6	101	22,8
2005 - 2009	73,2	79,6	11,6	56	14,3
2010 - 2014	81,8	86,6	9,3	66	43,9

mediane Überlebenszeit

1995 - 1999	>5,0 Jahre
2000 - 2004	>5,0 Jahre
2005 - 2009	>5,0 Jahre
2010 - 2014	>5,0 Jahre

nur Ersterkrankungen



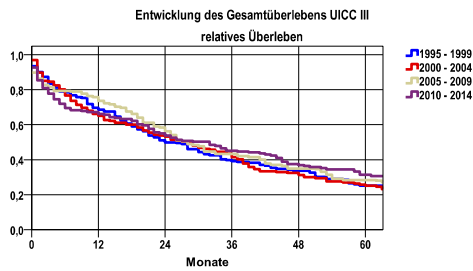
Zeitraum	beob. Überl.	rel. Überl.	95%-KI ±	N	zens. %
1995 - 1999	47,6	53,9	17,9	31	9,7
2000 - 2004	46,7	50,7	17,9	30	,0
2005 - 2009	62,2	67,1	19,5	24	16,7
2010 - 2014	53,8	65,5	19,2	26	7,7

mediane Überlebenszeit

1995 - 1999	>5,0 Jahre
2000 - 2004	>5,0 Jahre
2005 - 2009	>5,0 Jahre
2010 - 2014	>5,0 Jahre

nur Ersterkrankungen

Entwicklung des Gesamtüberlebens* - Ovarialkarzinom (C56)

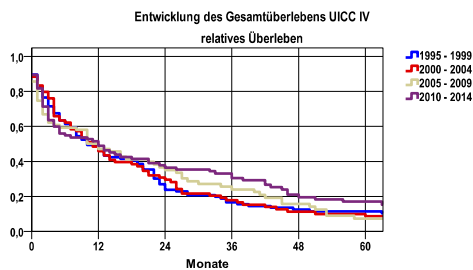


Zeitraum	beob. Überl.	rel. Überl.	95%-KI ±	N	zens. %
1995 - 1999	22,7	25,2	6,3	171	3,5
2000 - 2004	22,3	25,1	6,4	165	1,2
2005 - 2009	25,5	28,4	7,3	137	2,2
2010 - 2014	27,6	31,4	7,2	150	8,0

mediane Überlebenszeit

1995 - 1999	2,0 Jahre
2000 - 2004	2,3 Jahre
2005 - 2009	2,3 Jahre
2010 - 2014	2,4 Jahre

nur Ersterkrankungen



Zeitraum	beob. Überl.	rel. Überl.	95%-KI ±	N	zens. %
1995 - 1999	10,3	11,4	6,1	97	2,1
2000 - 2004	7,7	8,7	5,9	78	,0
2005 - 2009	6,3	7,2	6,0	63	,0
2010 - 2014	14,5	17,0	7,9	76	3,9

mediane Überlebenszeit

1995 - 1999	,8 Jahre
2000 - 2004	,9 Jahre
2005 - 2009	,8 Jahre
2010 - 2014	1,0 Jahre

nur Ersterkrankungen