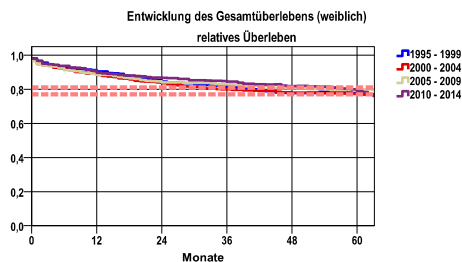


Entwicklung des Gesamtüberlebens\* - Korpuskarzinom (C54-55)



nur Ersterkrankungen

Zeitraum	beob. Überl.	rel. Überl.	95%-KI ±	N	zens. %
1995 - 1999	68,3	77,2	4,0	522	6,3
2000 - 2004	68,3	77,3	3,7	601	6,5
2005 - 2009	70,1	79,6	3,9	525	10,5
2010 - 2014	69,5	78,9	4,2	488	38,1

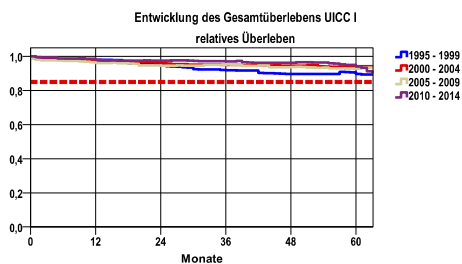
mediane Überlebenszeit

1995 - 1999 >5,0 Jahre  
 2000 - 2004 >5,0 Jahre  
 2005 - 2009 >5,0 Jahre  
 2010 - 2014 >5,0 Jahre

Vergleichswert - - - - , 5-Jahres-Überleben (%)

RKI, BRD 2013-2014, niedrigster Wert, weiblich 77,0  
 RKI, BRD 2013-2014, höchster Wert, weiblich 81,0  
 RKI, BRD 2013-2014, mittlerer Wert, weiblich 79,0

\*Das Hauptziel der Diagnostik und Therapie von Tumorerkrankungen ist die Verhinderung des tumorbedingten Sterbens (relatives Überleben). Die Auswertungen sollen die Entwicklung (Trend) in den letzten Jahren demonstrieren. Die Ergebnisse sind immer ein Ausdruck des Dokumentationsstandes. Mit weiterem Fortschreiben der dokumentierten Daten werden die Ergebnisse entsprechend neu berechnet und somit der Aktualität angepasst. Frühere Diagnostik durch Vorsorgeuntersuchungen können ebenfalls einen positiven Einfluss auf das Gesamtüberleben haben.



nur Ersterkrankungen

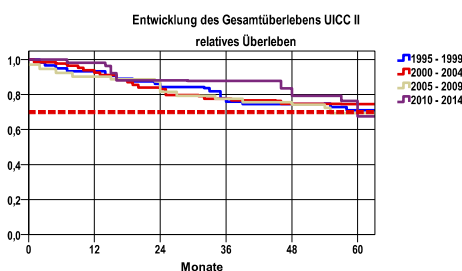
Zeitraum	beob. Überl.	rel. Überl.	95%-KI ±	N	zens. %
1995 - 1999	80,0	89,7	4,2	357	7,3
2000 - 2004	84,5	94,2	3,6	387	8,5
2005 - 2009	82,7	92,8	3,9	370	13,5
2010 - 2014	84,8	94,1	4,0	344	46,5

mediane Überlebenszeit

1995 - 1999 >5,0 Jahre  
 2000 - 2004 >5,0 Jahre  
 2005 - 2009 >5,0 Jahre  
 2010 - 2014 >5,0 Jahre

Vergleichswert - - - - , 5-Jahres-Überleben (%)

DocCheck, Stadium I, Region unbekannt, weiblich 85,0



nur Ersterkrankungen

Zeitraum	beob. Überl.	rel. Überl.	95%-KI ±	N	zens. %
1995 - 1999	62,7	71,0	13,3	51	5,9
2000 - 2004	65,0	74,6	12,1	60	1,7
2005 - 2009	60,0	69,3	16,2	35	5,7
2010 - 2014	54,7	67,6	22,2	24	33,3

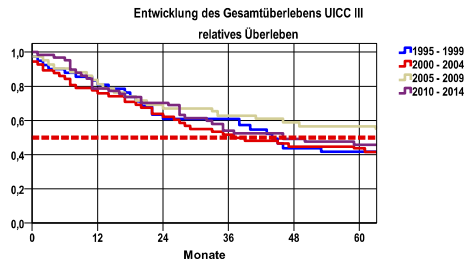
mediane Überlebenszeit

1995 - 1999 >5,0 Jahre  
 2000 - 2004 >5,0 Jahre  
 2005 - 2009 >5,0 Jahre  
 2010 - 2014 >5,0 Jahre

Vergleichswert - - - - , 5-Jahres-Überleben (%)

DocCheck, Stadium II, Region unbekannt, weiblich 70,0

Entwicklung des Gesamtüberlebens\* - Korpuskarzinom (C54-55)



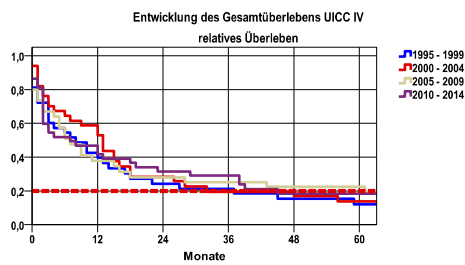
Zeitraum	beob. Überl.	rel. Überl.	95%-KI ±	N	zens. %
1995 - 1999	36,8	41,7	15,3	38	5,3
2000 - 2004	38,9	43,7	13,0	54	1,9
2005 - 2009	51,3	56,6	15,7	39	5,1
2010 - 2014	41,0	45,8	13,4	53	17,0

**mediane Überlebenszeit**  
 1995 - 1999 3,6 Jahre  
 2000 - 2004 3,1 Jahre  
 2005 - 2009 >5,0 Jahre  
 2010 - 2014 3,6 Jahre

**Vergleichswert - - - - , 5-Jahres-Überleben (%)**

DocCheck, Stadium III, Region unbekannt, weiblich 50,0

nur Ersterkrankungen



Zeitraum	beob. Überl.	rel. Überl.	95%-KI ±	N	zens. %
1995 - 1999	9,4	12,1	10,1	32	,0
2000 - 2004	12,1	13,8	11,1	33	3,0
2005 - 2009	20,0	22,5	.	30	,0
2010 - 2014	16,2	18,3	.	37	10,8

**mediane Überlebenszeit**  
 1995 - 1999 ,6 Jahre  
 2000 - 2004 1,0 Jahre  
 2005 - 2009 ,5 Jahre  
 2010 - 2014 ,5 Jahre

**Vergleichswert - - - - , 5-Jahres-Überleben (%)**

DocCheck, Stadium IV, Region unbekannt, weiblich 20,0

nur Ersterkrankungen

<b>verwendete Sterbetafel:</b>
Sachsen 1995-2018