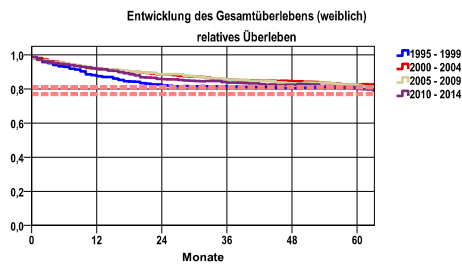


Entwicklung des Gesamtüberlebens* - Korpuskarzinom (C54-55)



Zeitraum	beob. Überl.	rel. Überl.	95%-KI ±	N	zens. %
1995 - 1999	70,8	80,6	3,3	720	16,8
2000 - 2004	73,8	82,5	3,1	801	23,0
2005 - 2009	72,2	82,1	3,2	755	33,6
2010 - 2014	69,9	80,0	3,4	738	41,2

mediane Überlebenszeit

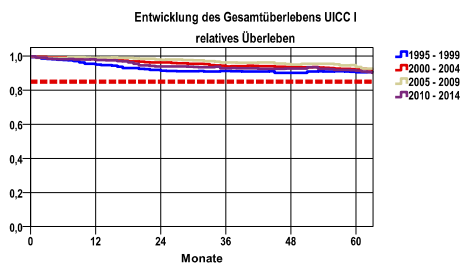
1995 - 1999 >5,0 Jahre
 2000 - 2004 >5,0 Jahre
 2005 - 2009 >5,0 Jahre
 2010 - 2014 >5,0 Jahre

Vergleichswert - - - , 5-Jahres-Überleben (%)

RKI, BRD 2013-2014, niedrigster Wert, weiblich 77,0
 RKI, BRD 2013-2014, höchster Wert, weiblich 81,0
 RKI, BRD 2013-2014, mittlerer Wert, weiblich 79,0

nur Ersterkrankungen

*Das Hauptziel der Diagnostik und Therapie von Tumorerkrankungen ist die Verhinderung des tumorbedingten Sterbens (relatives Überleben). Die Auswertungen sollen die Entwicklung (Trend) in den letzten Jahren demonstrieren. Die Ergebnisse sind immer ein Ausdruck des Dokumentationsstandes. Mit weiterem Fortschreiben der dokumentierten Daten werden die Ergebnisse entsprechend neu berechnet und somit der Aktualität angepasst. Frühere Diagnostik durch Vorsorgeuntersuchungen können ebenfalls einen positiven Einfluss auf das Gesamtüberleben haben.



Zeitraum	beob. Überl.	rel. Überl.	95%-KI ±	N	zens. %
1995 - 1999	80,6	90,4	3,4	522	19,5
2000 - 2004	83,1	92,3	3,0	589	26,5
2005 - 2009	82,9	93,6	3,3	546	41,2
2010 - 2014	81,4	91,4	3,4	541	49,5

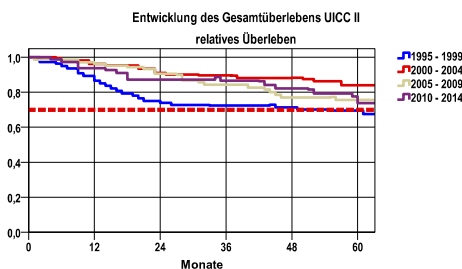
mediane Überlebenszeit

1995 - 1999 >5,0 Jahre
 2000 - 2004 >5,0 Jahre
 2005 - 2009 >5,0 Jahre
 2010 - 2014 >5,0 Jahre

Vergleichswert - - - , 5-Jahres-Überleben (%)

DocCheck, Stadium I, Region unbekannt, weiblich 85,0

nur Ersterkrankungen



Zeitraum	beob. Überl.	rel. Überl.	95%-KI ±	N	zens. %
1995 - 1999	59,7	69,5	12,2	62	17,7
2000 - 2004	74,6	84,1	10,1	71	22,5
2005 - 2009	66,2	75,7	11,5	65	16,9
2010 - 2014	62,5	73,8	14,5	48	35,4

mediane Überlebenszeit

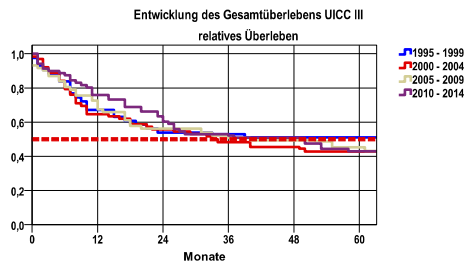
1995 - 1999 >5,0 Jahre
 2000 - 2004 >5,0 Jahre
 2005 - 2009 >5,0 Jahre
 2010 - 2014 >5,0 Jahre

Vergleichswert - - - , 5-Jahres-Überleben (%)

DocCheck, Stadium II, Region unbekannt, weiblich 70,0

nur Ersterkrankungen

Entwicklung des Gesamtüberlebens* - Korpuskarzinom (C54-55)



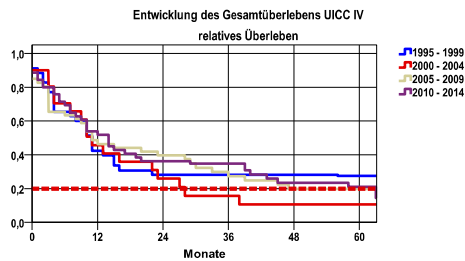
Zeitraum	beob. Überl.	rel. Überl.	95%-KI ±	N	zens. %
1995 - 1999	45,0	51,1	.	40	2,5
2000 - 2004	38,3	42,8	12,3	60	8,3
2005 - 2009	40,7	45,3	12,5	59	13,6
2010 - 2014	37,8	43,0	11,7	66	9,1

mediane Überlebenszeit
 1995 - 1999 >5,0 Jahre
 2000 - 2004 2,8 Jahre
 2005 - 2009 3,2 Jahre
 2010 - 2014 4,1 Jahre

Vergleichswert - - - - , 5-Jahres-Überleben (%)

DocCheck, Stadium III, Region unbekannt, weiblich 50,0

nur Ersterkrankungen



Zeitraum	beob. Überl.	rel. Überl.	95%-KI ±	N	zens. %
1995 - 1999	23,5	27,6	14,3	34	5,9
2000 - 2004	10,0	10,7	.	20	,0
2005 - 2009	17,5	19,8	.	40	5,0
2010 - 2014	17,5	21,1	11,5	44	9,1

mediane Überlebenszeit
 1995 - 1999 ,8 Jahre
 2000 - 2004 ,8 Jahre
 2005 - 2009 ,9 Jahre
 2010 - 2014 1,0 Jahre

Vergleichswert - - - - , 5-Jahres-Überleben (%)

DocCheck, Stadium IV, Region unbekannt, weiblich 20,0

nur Ersterkrankungen

verwendete Sterbetafel:
Sachsen 1995-2018