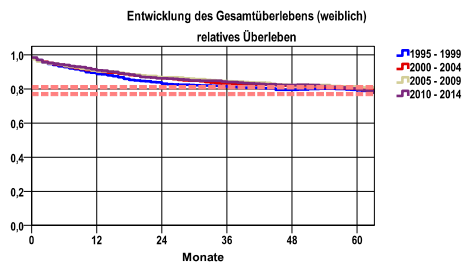


Entwicklung des Gesamtüberlebens* - Korpuskarzinom (C54-55)



Zeitraum	beob. Überl.	rel. Überl.	95%-KI ±	N	zens. %
1995 - 1999	69,7	79,2	2,6	1242	12,4
2000 - 2004	71,5	80,4	2,4	1402	15,9
2005 - 2009	71,4	81,3	2,5	1280	24,1
2010 - 2014	69,7	79,5	2,7	1226	40,0

mediane Überlebenszeit

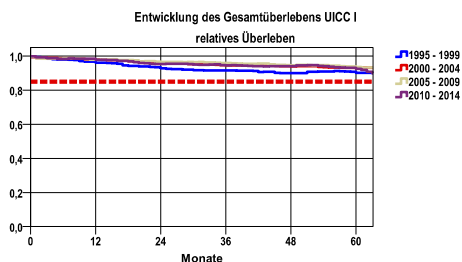
1995 - 1999 >5,0 Jahre
 2000 - 2004 >5,0 Jahre
 2005 - 2009 >5,0 Jahre
 2010 - 2014 >5,0 Jahre

Vergleichswert - - - - , 5-Jahres-Überleben (%)

RKI, BRD 2013-2014, niedrigster Wert, weiblich 77,0
 RKI, BRD 2013-2014, höchster Wert, weiblich 81,0
 RKI, BRD 2013-2014, mittlerer Wert, weiblich 79,0

nur Ersterkrankungen

*Das Hauptziel der Diagnostik und Therapie von Tumorerkrankungen ist die Verhinderung des tumorbedingten Sterbens (relatives Überleben). Die Auswertungen sollen die Entwicklung (Trend) in den letzten Jahren demonstrieren. Die Ergebnisse sind immer ein Ausdruck des Dokumentationsstandes. Mit weiterem Fortschreiben der dokumentierten Daten werden die Ergebnisse entsprechend neu berechnet und somit der Aktualität angepasst. Frühere Diagnostik durch Vorsorgeuntersuchungen können ebenfalls einen positiven Einfluss auf das Gesamtüberleben haben.



Zeitraum	beob. Überl.	rel. Überl.	95%-KI ±	N	zens. %
1995 - 1999	80,3	90,1	2,6	879	14,6
2000 - 2004	83,6	93,2	2,3	976	19,4
2005 - 2009	82,9	93,6	2,5	916	30,0
2010 - 2014	82,7	92,4	2,6	885	48,4

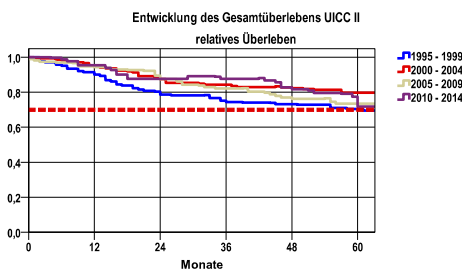
mediane Überlebenszeit

1995 - 1999 >5,0 Jahre
 2000 - 2004 >5,0 Jahre
 2005 - 2009 >5,0 Jahre
 2010 - 2014 >5,0 Jahre

Vergleichswert - - - - , 5-Jahres-Überleben (%)

DocCheck, Stadium I, Region unbekannt, weiblich 85,0

nur Ersterkrankungen



Zeitraum	beob. Überl.	rel. Überl.	95%-KI ±	N	zens. %
1995 - 1999	61,0	70,4	9,0	113	12,4
2000 - 2004	70,2	79,8	7,8	131	13,0
2005 - 2009	64,0	73,6	9,4	100	13,0
2010 - 2014	60,0	71,9	12,2	72	34,7

mediane Überlebenszeit

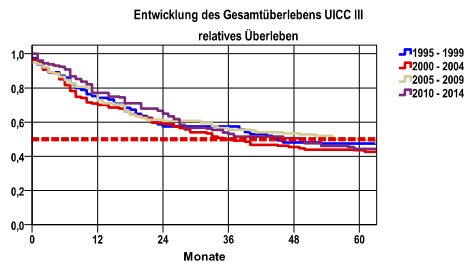
1995 - 1999 >5,0 Jahre
 2000 - 2004 >5,0 Jahre
 2005 - 2009 >5,0 Jahre
 2010 - 2014 >5,0 Jahre

Vergleichswert - - - - , 5-Jahres-Überleben (%)

DocCheck, Stadium II, Region unbekannt, weiblich 70,0

nur Ersterkrankungen

Entwicklung des Gesamtüberlebens* - Korpuskarzinom (C54-55)



Zeitraum	beob. Überl.	rel. Überl.	95%-KI ±	N	zens. %
1995 - 1999	41,0	47,5	10,9	78	3,8
2000 - 2004	38,5	43,6	9,0	114	5,3
2005 - 2009	44,9	50,0	9,8	98	10,2
2010 - 2014	39,3	44,4	8,8	119	12,6

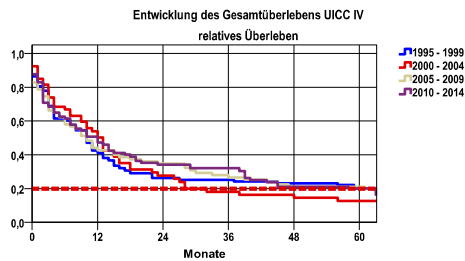
mediane Überlebenszeit

1995 - 1999	3,7 Jahre
2000 - 2004	2,9 Jahre
2005 - 2009	>5,0 Jahre
2010 - 2014	4,1 Jahre

Vergleichswert - - - - , 5-Jahres-Überleben (%)

DocCheck, Stadium III, Region unbekannt, weiblich 50,0

nur Ersterkrankungen



Zeitraum	beob. Überl.	rel. Überl.	95%-KI ±	N	zens. %
1995 - 1999	16,4	20,1	9,0	66	3,0
2000 - 2004	11,3	12,8	8,5	53	1,9
2005 - 2009	18,6	21,0	.	70	2,9
2010 - 2014	16,8	20,0	8,3	81	9,9

mediane Überlebenszeit

1995 - 1999	,8 Jahre
2000 - 2004	1,0 Jahre
2005 - 2009	,8 Jahre
2010 - 2014	,9 Jahre

Vergleichswert - - - - , 5-Jahres-Überleben (%)

DocCheck, Stadium IV, Region unbekannt, weiblich 20,0

nur Ersterkrankungen

verwendete Sterbetafel:
Sachsen 1995-2018