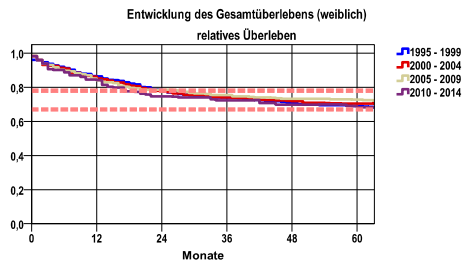


Entwicklung des Gesamtüberlebens* - Zervixkarzinom (C53)



Zeitraum	beob. Überl.	rel. Überl.	95%-KI ±	N	zens. %
1995 - 1999	64,5	69,1	4,9	364	9,6
2000 - 2004	66,7	70,4	5,0	342	12,0
2005 - 2009	68,4	72,7	5,6	266	13,2
2010 - 2014	62,6	68,2	7,3	174	32,2

mediane Überlebenszeit

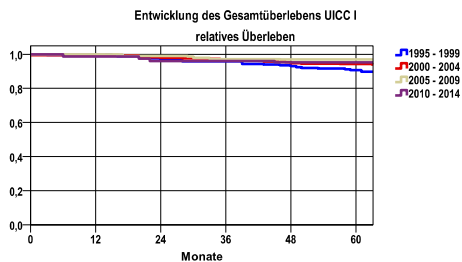
1995 - 1999 >5,0 Jahre
 2000 - 2004 >5,0 Jahre
 2005 - 2009 >5,0 Jahre
 2010 - 2014 >5,0 Jahre

nur Ersterkrankungen

Vergleichswert - - - , 5-Jahres-Überleben (%)

RKI, BRD 2013-2014, niedrigster Wert, weiblich 67,0
 RKI, BRD 2013-2014, höchster Wert, weiblich 78,0
 RKI, BRD 2013-2014, mittlerer Wert, weiblich 69,0

*Das Hauptziel der Diagnostik und Therapie von Tumorerkrankungen ist die Verhinderung des tumorbedingten Sterbens (relatives Überleben). Die Auswertungen sollen die Entwicklung (Trend) in den letzten Jahren demonstrieren. Die Ergebnisse sind immer ein Ausdruck des Dokumentationsstandes. Mit weiterem Fortschreiben der dokumentierten Daten werden die Ergebnisse entsprechend neu berechnet und somit der Aktualität angepasst. Frühere Diagnostik durch Vorsorgeuntersuchungen können ebenfalls einen positiven Einfluss auf das Gesamtüberleben haben.

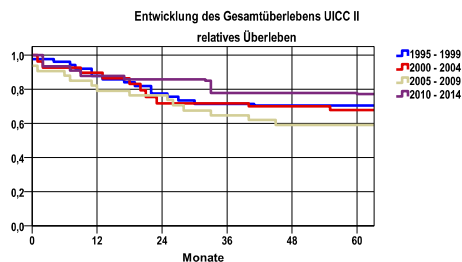


Zeitraum	beob. Überl.	rel. Überl.	95%-KI ±	N	zens. %
1995 - 1999	87,4	90,7	4,8	184	16,3
2000 - 2004	91,2	94,3	4,1	182	19,8
2005 - 2009	95,2	96,9	.	126	22,2
2010 - 2014	93,9	95,2	.	66	51,5

mediane Überlebenszeit

1995 - 1999 >5,0 Jahre
 2000 - 2004 >5,0 Jahre
 2005 - 2009 >5,0 Jahre
 2010 - 2014 >5,0 Jahre

nur Ersterkrankungen



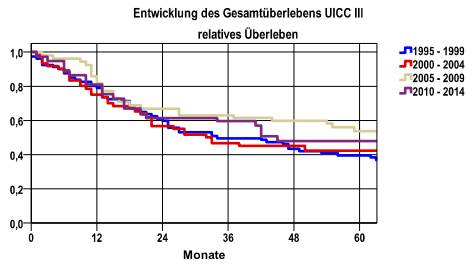
Zeitraum	beob. Überl.	rel. Überl.	95%-KI ±	N	zens. %
1995 - 1999	65,1	70,5	.	43	4,7
2000 - 2004	61,5	67,9	18,7	26	3,8
2005 - 2009	56,3	59,0	.	32	3,1
2010 - 2014	66,8	77,2	18,3	29	34,5

mediane Überlebenszeit

1995 - 1999 >5,0 Jahre
 2000 - 2004 >5,0 Jahre
 2005 - 2009 >5,0 Jahre
 2010 - 2014 >5,0 Jahre

nur Ersterkrankungen

Entwicklung des Gesamtüberlebens* - Zervixkarzinom (C53)

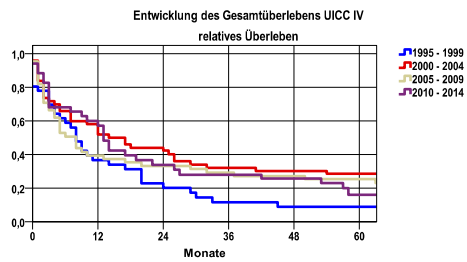


Zeitraum	beob. Überl.	rel. Überl.	95%-KI ±	N	zens. %
1995 - 1999	36,0	39,6	10,9	75	1,3
2000 - 2004	39,7	42,3	12,6	58	5,2
2005 - 2009	49,8	53,8	14,5	46	8,7
2010 - 2014	44,1	47,9	.	34	20,6

mediane Überlebenszeit

1995 - 1999	2,8 Jahre
2000 - 2004	2,7 Jahre
2005 - 2009	>5,0 Jahre
2010 - 2014	3,6 Jahre

nur Ersterkrankungen



Zeitraum	beob. Überl.	rel. Überl.	95%-KI ±	N	zens. %
1995 - 1999	8,3	8,9	.	36	2,8
2000 - 2004	26,5	28,5	12,4	49	2,0
2005 - 2009	22,7	25,5	12,4	44	2,3
2010 - 2014	14,1	16,0	12,0	34	8,8

mediane Überlebenszeit

1995 - 1999	,6 Jahre
2000 - 2004	1,2 Jahre
2005 - 2009	,5 Jahre
2010 - 2014	1,1 Jahre

nur Ersterkrankungen

verwendete Sterbetafel:
Sachsen 1995-2018