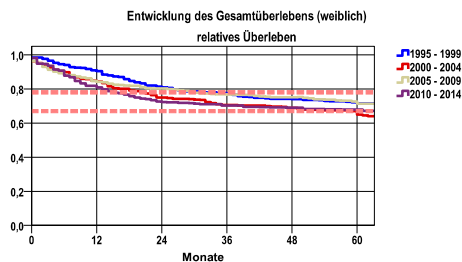


Entwicklung des Gesamtüberlebens* - Zervixkarzinom (C53)



Zeitraum	beob. Überl.	rel. Überl.	95%-KI ±	N	zens. %
1995 - 1999	67,4	71,6	4,4	456	24,6
2000 - 2004	61,7	65,0	5,5	318	25,5
2005 - 2009	66,6	71,4	5,3	319	34,2
2010 - 2014	63,2	68,0	5,8	266	42,9

mediane Überlebenszeit

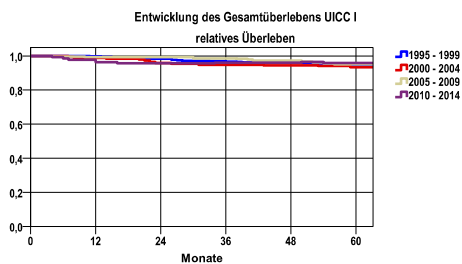
1995 - 1999	>5,0 Jahre
2000 - 2004	>5,0 Jahre
2005 - 2009	>5,0 Jahre
2010 - 2014	>5,0 Jahre

nur Ersterkrankungen

Vergleichswert - - - - , 5-Jahres-Überleben (%)

RKI, BRD 2013-2014, niedrigster Wert, weiblich	67,0
RKI, BRD 2013-2014, höchster Wert, weiblich	78,0
RKI, BRD 2013-2014, mittlerer Wert, weiblich	69,0

*Das Hauptziel der Diagnostik und Therapie von Tumorerkrankungen ist die Verhinderung des tumorbedingten Sterbens (relatives Überleben). Die Auswertungen sollen die Entwicklung (Trend) in den letzten Jahren demonstrieren. Die Ergebnisse sind immer ein Ausdruck des Dokumentationsstandes. Mit weiterem Fortschreiben der dokumentierten Daten werden die Ergebnisse entsprechend neu berechnet und somit der Aktualität angepasst. Frühere Diagnostik durch Vorsorgeuntersuchungen können ebenfalls einen positiven Einfluss auf das Gesamtüberleben haben.

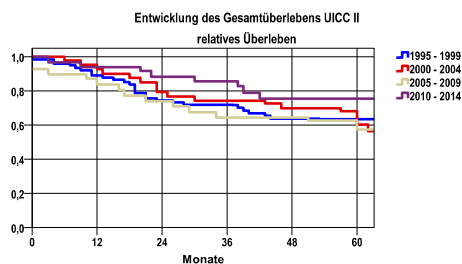


Zeitraum	beob. Überl.	rel. Überl.	95%-KI ±	N	zens. %
1995 - 1999	90,7	94,0	3,8	249	36,1
2000 - 2004	91,5	93,3	4,7	148	40,5
2005 - 2009	91,8	95,1	4,3	159	52,8
2010 - 2014	91,8	95,9	5,1	110	70,9

mediane Überlebenszeit

1995 - 1999	>5,0 Jahre
2000 - 2004	>5,0 Jahre
2005 - 2009	>5,0 Jahre
2010 - 2014	>5,0 Jahre

nur Ersterkrankungen



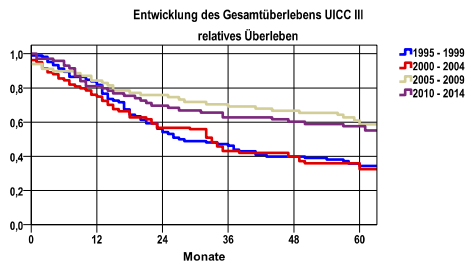
Zeitraum	beob. Überl.	rel. Überl.	95%-KI ±	N	zens. %
1995 - 1999	55,7	63,4	12,5	61	18,0
2000 - 2004	55,5	60,3	17,1	35	17,1
2005 - 2009	51,4	57,3	19,6	28	21,4
2010 - 2014	70,4	75,4	.	27	37,0

mediane Überlebenszeit

1995 - 1999	>5,0 Jahre
2000 - 2004	>5,0 Jahre
2005 - 2009	>5,0 Jahre
2010 - 2014	>5,0 Jahre

nur Ersterkrankungen

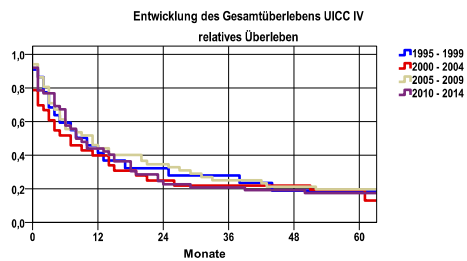
Entwicklung des Gesamtüberlebens* - Zervixkarzinom (C53)



Zeitraum	beob. Überl.	rel. Überl.	95%-KI ±	N	zens. %
1995 - 1999	31,8	34,4	9,4	96	9,4
2000 - 2004	30,2	32,6	10,4	80	10,0
2005 - 2009	55,6	58,7	12,2	67	22,4
2010 - 2014	54,5	57,7	12,0	66	24,2

mediane Überlebenszeit
 1995 - 1999 2,2 Jahre
 2000 - 2004 2,7 Jahre
 2005 - 2009 >5,0 Jahre
 2010 - 2014 >5,0 Jahre

nur Ersterkrankungen



Zeitraum	beob. Überl.	rel. Überl.	95%-KI ±	N	zens. %
1995 - 1999	18,2	19,0	.	22	4,5
2000 - 2004	18,2	19,4	13,2	33	9,1
2005 - 2009	17,6	19,7	10,5	51	5,9
2010 - 2014	15,7	17,5	10,0	51	11,8

mediane Überlebenszeit
 1995 - 1999 ,7 Jahre
 2000 - 2004 ,5 Jahre
 2005 - 2009 ,8 Jahre
 2010 - 2014 ,7 Jahre

nur Ersterkrankungen

verwendete Sterbetafel:
 Sachsen 1995-2018