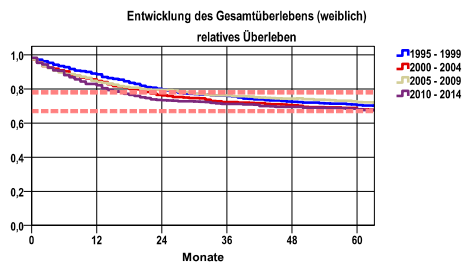


Entwicklung des Gesamtüberlebens* - Zervixkarzinom (C53)



Zeitraum	beob. Überl.	rel. Überl.	95%-KI ±	N	zens. %
1995 - 1999	66,1	70,6	3,3	820	17,9
2000 - 2004	64,4	68,1	3,7	660	18,5
2005 - 2009	67,6	72,2	3,8	585	24,6
2010 - 2014	62,8	68,1	4,6	440	38,6

mediane Überlebenszeit

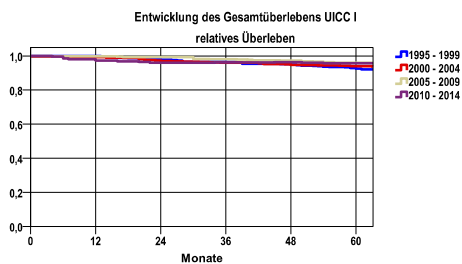
1995 - 1999	>5,0 Jahre
2000 - 2004	>5,0 Jahre
2005 - 2009	>5,0 Jahre
2010 - 2014	>5,0 Jahre

nur Ersterkrankungen

Vergleichswert - - - - , 5-Jahres-Überleben (%)

RKI, BRD 2013-2014, niedrigster Wert, weiblich	67,0
RKI, BRD 2013-2014, höchster Wert, weiblich	78,0
RKI, BRD 2013-2014, mittlerer Wert, weiblich	69,0

*Das Hauptziel der Diagnostik und Therapie von Tumorerkrankungen ist die Verhinderung des tumorbedingten Sterbens (relatives Überleben). Die Auswertungen sollen die Entwicklung (Trend) in den letzten Jahren demonstrieren. Die Ergebnisse sind immer ein Ausdruck des Dokumentationsstandes. Mit weiterem Fortschreiben der dokumentierten Daten werden die Ergebnisse entsprechend neu berechnet und somit der Aktualität angepasst. Frühere Diagnostik durch Vorsorgeuntersuchungen können ebenfalls einen positiven Einfluss auf das Gesamtüberleben haben.

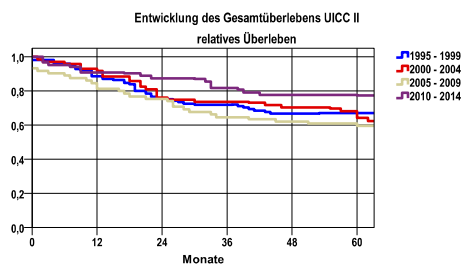


Zeitraum	beob. Überl.	rel. Überl.	95%-KI ±	N	zens. %
1995 - 1999	89,3	92,6	3,0	433	27,7
2000 - 2004	91,4	94,0	3,1	330	29,1
2005 - 2009	93,3	96,1	2,9	285	39,3
2010 - 2014	92,6	95,7	3,9	176	63,6

mediane Überlebenszeit

1995 - 1999	>5,0 Jahre
2000 - 2004	>5,0 Jahre
2005 - 2009	>5,0 Jahre
2010 - 2014	>5,0 Jahre

nur Ersterkrankungen



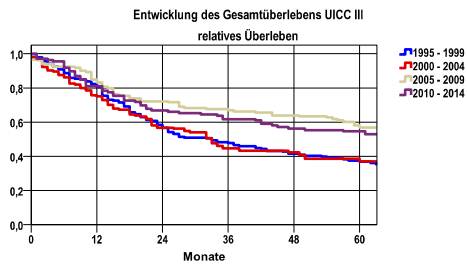
Zeitraum	beob. Überl.	rel. Überl.	95%-KI ±	N	zens. %
1995 - 1999	59,6	67,1	9,4	104	12,5
2000 - 2004	58,4	64,2	12,5	61	11,5
2005 - 2009	54,6	59,5	12,7	60	11,7
2010 - 2014	68,5	77,4	12,7	56	35,7

mediane Überlebenszeit

1995 - 1999	>5,0 Jahre
2000 - 2004	>5,0 Jahre
2005 - 2009	>5,0 Jahre
2010 - 2014	>5,0 Jahre

nur Ersterkrankungen

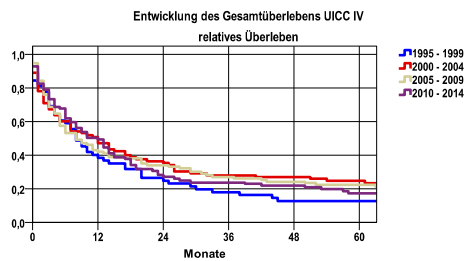
Entwicklung des Gesamtüberlebens* - Zervixkarzinom (C53)



Zeitraum	beob. Überl.	rel. Überl.	95%-KI ±	N	zens. %
1995 - 1999	33,7	36,9	7,1	171	5,8
2000 - 2004	34,4	37,1	8,0	138	8,0
2005 - 2009	53,4	56,9	9,3	113	16,8
2010 - 2014	51,0	54,6	9,8	100	23,0

mediane Überlebenszeit
 1995 - 1999 2,7 Jahre
 2000 - 2004 2,7 Jahre
 2005 - 2009 >5,0 Jahre
 2010 - 2014 >5,0 Jahre

nur Ersterkrankungen



Zeitraum	beob. Überl.	rel. Überl.	95%-KI ±	N	zens. %
1995 - 1999	12,1	12,8	.	58	3,4
2000 - 2004	23,2	24,9	9,1	82	4,9
2005 - 2009	20,0	22,4	8,0	95	4,2
2010 - 2014	15,2	17,3	7,7	85	10,6

mediane Überlebenszeit
 1995 - 1999 ,7 Jahre
 2000 - 2004 ,9 Jahre
 2005 - 2009 ,6 Jahre
 2010 - 2014 ,9 Jahre

nur Ersterkrankungen

verwendete Sterbetafel:
 Sachsen 1995-2018