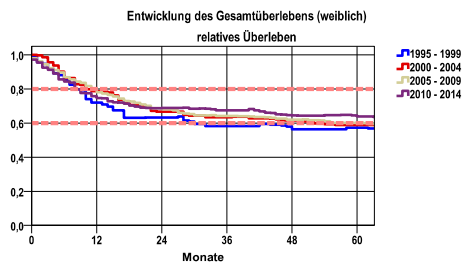


Entwicklung des Gesamtüberlebens* - Vulvakarzinom (C51)



Zeitraum	beob. Überl.	rel. Überl.	95%-KI ±	N	zens. %
1995 - 1999	46,1	57,2	8,5	132	3,8
2000 - 2004	50,0	58,9	7,9	152	5,9
2005 - 2009	48,1	60,4	7,1	193	7,8
2010 - 2014	50,2	63,8	6,4	244	25,4

mediane Überlebenszeit

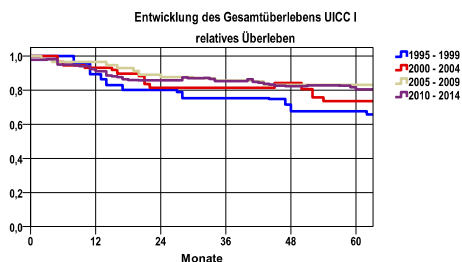
1995 - 1999 >5,0 Jahre
 2000 - 2004 >5,0 Jahre
 2005 - 2009 >5,0 Jahre
 2010 - 2014 >5,0 Jahre

Vergleichswert - - - , 5-Jahres-Überleben (%)

RKI, BRD 2013-2014, niedrigster Wert, weiblich 60,0
 RKI, BRD 2013-2014, höchster Wert, weiblich 80,0
 RKI, BRD 2013-2014, mittlerer Wert, weiblich 68,0

nur Ersterkrankungen

*Das Hauptziel der Diagnostik und Therapie von Tumorerkrankungen ist die Verhinderung des tumorbedingten Sterbens (relatives Überleben). Die Auswertungen sollen die Entwicklung (Trend) in den letzten Jahren demonstrieren. Die Ergebnisse sind immer ein Ausdruck des Dokumentationsstandes. Mit weiterem Fortschreiben der dokumentierten Daten werden die Ergebnisse entsprechend neu berechnet und somit der Aktualität angepasst. Frühere Diagnostik durch Vorsorgeuntersuchungen können ebenfalls einen positiven Einfluss auf das Gesamtüberleben haben.

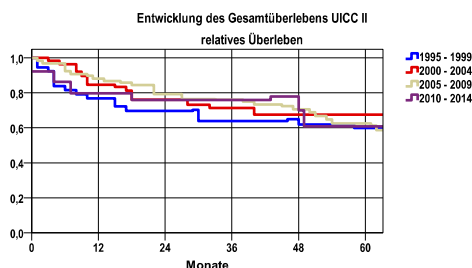


Zeitraum	beob. Überl.	rel. Überl.	95%-KI ±	N	zens. %
1995 - 1999	58,6	67,7	.	29	3,4
2000 - 2004	63,6	73,5	14,2	44	9,1
2005 - 2009	72,1	83,0	.	43	11,6
2010 - 2014	64,2	80,4	8,5	133	33,8

mediane Überlebenszeit

1995 - 1999 >5,0 Jahre
 2000 - 2004 >5,0 Jahre
 2005 - 2009 >5,0 Jahre
 2010 - 2014 >5,0 Jahre

nur Ersterkrankungen



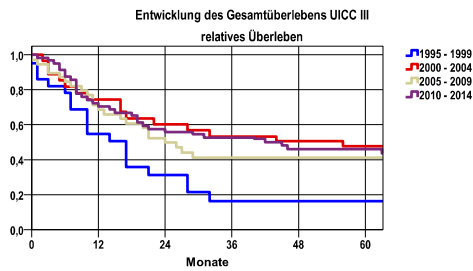
Zeitraum	beob. Überl.	rel. Überl.	95%-KI ±	N	zens. %
1995 - 1999	46,7	60,0	16,9	34	5,9
2000 - 2004	59,0	67,6	.	39	7,7
2005 - 2009	50,0	62,5	13,9	50	4,0
2010 - 2014	46,2	60,9	27,1	13	7,7

mediane Überlebenszeit

1995 - 1999 >5,0 Jahre
 2000 - 2004 >5,0 Jahre
 2005 - 2009 >5,0 Jahre
 2010 - 2014 >5,0 Jahre

nur Ersterkrankungen

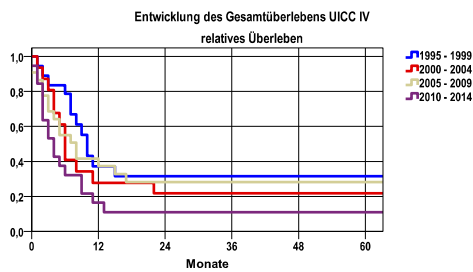
Entwicklung des Gesamtüberlebens* - Vulvakarzinom (C51)



Zeitraum	beob. Überl.	rel. Überl.	95%-KI ±	N	zens. %
1995 - 1999	14,3	16,3	.	21	,0
2000 - 2004	42,3	47,7	19,0	26	3,8
2005 - 2009	37,1	41,2	.	35	5,7
2010 - 2014	40,0	46,1	.	50	16,0

mediane Überlebenszeit
 1995 - 1999 1,2 Jahre
 2000 - 2004 4,1 Jahre
 2005 - 2009 2,0 Jahre
 2010 - 2014 3,5 Jahre

nur Ersterkrankungen



Zeitraum	beob. Überl.	rel. Überl.	95%-KI ±	N	zens. %
1995 - 1999	29,4	31,5	.	17	5,9
2000 - 2004	20,0	21,7	.	15	6,7
2005 - 2009	27,3	28,3	.	22	4,5
2010 - 2014	10,5	11,0	.	19	5,3

mediane Überlebenszeit
 1995 - 1999 ,8 Jahre
 2000 - 2004 ,5 Jahre
 2005 - 2009 ,6 Jahre
 2010 - 2014 ,3 Jahre

nur Ersterkrankungen