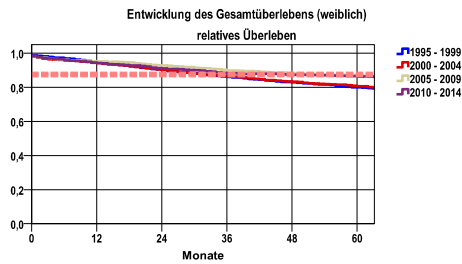


Entwicklung des Gesamtüberlebens* - Brustkrebs (C50)



nur Ersterkrankungen

Zeitraum	beob. Überl.	rel. Überl.	95%-KI ±	N	zens. %
1995 - 1999	71,9	79,9	2,0	2004	2,2
2000 - 2004	72,3	80,6	1,8	2265	2,7
2005 - 2009	76,6	86,8	1,7	2271	3,9
2010 - 2014	76,8	86,2	1,7	2465	23,2

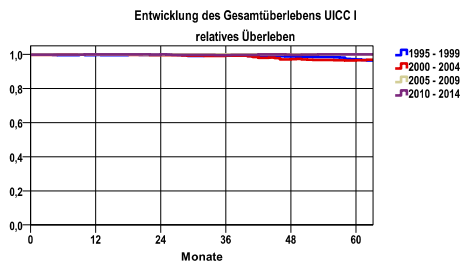
mediane Überlebenszeit

1995 - 1999 >5,0 Jahre
 2000 - 2004 >5,0 Jahre
 2005 - 2009 >5,0 Jahre
 2010 - 2014 >5,0 Jahre

Vergleichswert - - - - , 5-Jahres-Überleben (%)

RKI, BRD 2013-2014, niedrigster Wert, weiblich 87,0
 RKI, BRD 2013-2014, höchster Wert, weiblich 88,0
 RKI, BRD 2013-2014, mittlerer Wert, weiblich 88,0

*Das Hauptziel der Diagnostik und Therapie von Tumorerkrankungen ist die Verhinderung des tumorbedingten Sterbens (relatives Überleben). Die Auswertungen sollen die Entwicklung (Trend) in den letzten Jahren demonstrieren. Die Ergebnisse sind immer ein Ausdruck des Dokumentationsstandes. Mit weiterem Fortschreiben der dokumentierten Daten werden die Ergebnisse entsprechend neu berechnet und somit der Aktualität angepasst. Frühere Diagnostik durch Vorsorgeuntersuchungen können ebenfalls einen positiven Einfluss auf das Gesamtüberleben haben.

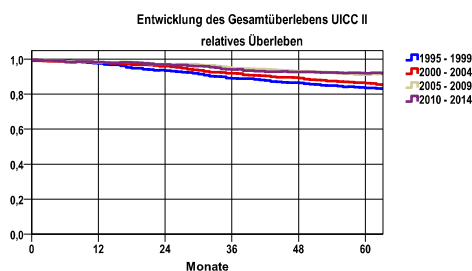


nur Ersterkrankungen

Zeitraum	beob. Überl.	rel. Überl.	95%-KI ±	N	zens. %
1995 - 1999	88,1	97,0	2,7	554	2,0
2000 - 2004	88,2	96,5	2,3	755	3,2
2005 - 2009	92,0	100,0	1,9	750	5,1
2010 - 2014	93,6	99,9	1,5	984	29,4

mediane Überlebenszeit

1995 - 1999 >5,0 Jahre
 2000 - 2004 >5,0 Jahre
 2005 - 2009 >5,0 Jahre
 2010 - 2014 >5,0 Jahre



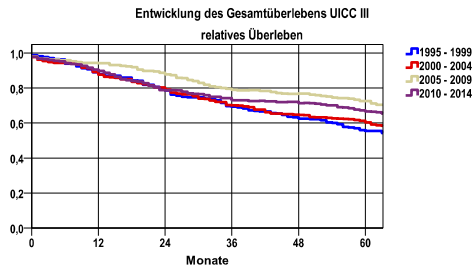
nur Ersterkrankungen

Zeitraum	beob. Überl.	rel. Überl.	95%-KI ±	N	zens. %
1995 - 1999	75,5	83,6	2,6	1037	2,7
2000 - 2004	77,8	86,3	2,6	947	3,2
2005 - 2009	81,1	91,3	2,5	924	3,2
2010 - 2014	82,1	92,0	2,6	871	23,0

mediane Überlebenszeit

1995 - 1999 >5,0 Jahre
 2000 - 2004 >5,0 Jahre
 2005 - 2009 >5,0 Jahre
 2010 - 2014 >5,0 Jahre

Entwicklung des Gesamtüberlebens* - Brustkrebs (C50)

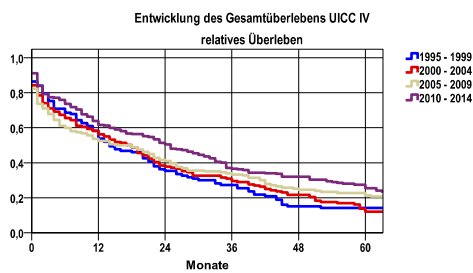


Zeitraum	beob. Überl.	rel. Überl.	95%-KI ±	N	zens. %
1995 - 1999	48,8	55,6	6,1	258	,8
2000 - 2004	51,8	60,4	5,2	355	1,4
2005 - 2009	61,1	72,6	4,8	404	3,7
2010 - 2014	54,8	66,6	5,1	379	17,4

mediane Überlebenszeit

1995 - 1999	>5,0 Jahre
2000 - 2004	>5,0 Jahre
2005 - 2009	>5,0 Jahre
2010 - 2014	>5,0 Jahre

nur Ersterkrankungen



Zeitraum	beob. Überl.	rel. Überl.	95%-KI ±	N	zens. %
1995 - 1999	12,6	14,2	6,2	111	2,7
2000 - 2004	10,5	12,0	5,0	153	2,0
2005 - 2009	18,3	21,3	6,3	147	,7
2010 - 2014	21,6	25,4	5,7	204	6,4

mediane Überlebenszeit

1995 - 1999	1,1 Jahre
2000 - 2004	1,4 Jahre
2005 - 2009	1,2 Jahre
2010 - 2014	2,0 Jahre

nur Ersterkrankungen