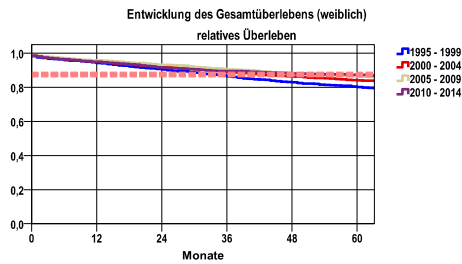


Entwicklung des Gesamtüberlebens* - Brustkrebs (C50)



Zeitraum	beob. Überl.	rel. Überl.	95%-KI ±	N	zens. %
1995 - 1999	72,6	80,2	1,7	2565	1,7
2000 - 2004	76,3	84,1	1,6	2734	2,5
2005 - 2009	77,6	86,3	1,4	3250	10,4
2010 - 2014	77,8	87,1	1,5	3113	23,5

mediane Überlebenszeit

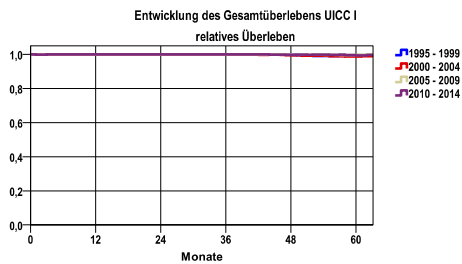
1995 - 1999 >5,0 Jahre
 2000 - 2004 >5,0 Jahre
 2005 - 2009 >5,0 Jahre
 2010 - 2014 >5,0 Jahre

Vergleichswert - - - - , 5-Jahres-Überleben (%)

RKI, BRD 2013-2014, niedrigster Wert, weiblich 87,0
 RKI, BRD 2013-2014, höchster Wert, weiblich 88,0
 RKI, BRD 2013-2014, mittlerer Wert, weiblich 88,0

nur Ersterkrankungen

*Das Hauptziel der Diagnostik und Therapie von Tumorerkrankungen ist die Verhinderung des tumorbedingten Sterbens (relatives Überleben). Die Auswertungen sollen die Entwicklung (Trend) in den letzten Jahren demonstrieren. Die Ergebnisse sind immer ein Ausdruck des Dokumentationsstandes. Mit weiterem Fortschreiben der dokumentierten Daten werden die Ergebnisse entsprechend neu berechnet und somit der Aktualität angepasst. Frühere Diagnostik durch Vorsorgeuntersuchungen können ebenfalls einen positiven Einfluss auf das Gesamtüberleben haben.

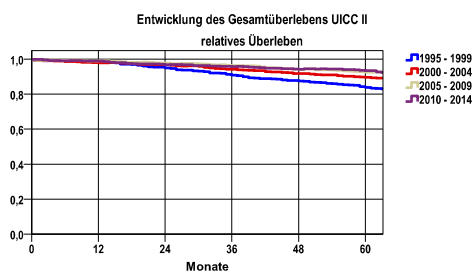


Zeitraum	beob. Überl.	rel. Überl.	95%-KI ±	N	zens. %
1995 - 1999	90,4	99,3	2,1	763	1,7
2000 - 2004	91,0	98,7	1,9	890	3,3
2005 - 2009	92,5	99,6	1,6	1050	14,4
2010 - 2014	92,8	99,3	1,4	1247	30,0

mediane Überlebenszeit

1995 - 1999 >5,0 Jahre
 2000 - 2004 >5,0 Jahre
 2005 - 2009 >5,0 Jahre
 2010 - 2014 >5,0 Jahre

nur Ersterkrankungen



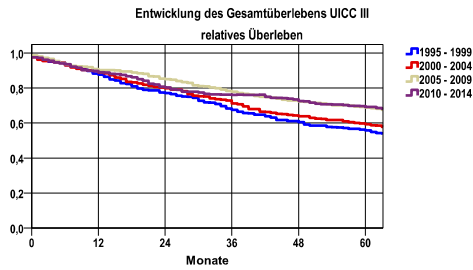
Zeitraum	beob. Überl.	rel. Überl.	95%-KI ±	N	zens. %
1995 - 1999	76,2	83,9	2,4	1197	1,9
2000 - 2004	81,5	89,7	2,2	1235	2,3
2005 - 2009	83,1	92,6	2,0	1362	11,2
2010 - 2014	82,3	93,5	2,2	1143	23,2

mediane Überlebenszeit

1995 - 1999 >5,0 Jahre
 2000 - 2004 >5,0 Jahre
 2005 - 2009 >5,0 Jahre
 2010 - 2014 >5,0 Jahre

nur Ersterkrankungen

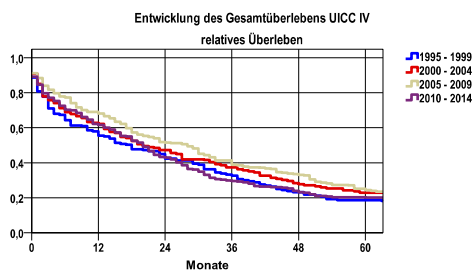
Entwicklung des Gesamtüberlebens* - Brustkrebs (C50)



Zeitraum	beob. Überl.	rel. Überl.	95%-KI ±	N	zens. %
1995 - 1999	49,4	55,8	5,1	370	1,6
2000 - 2004	52,0	59,3	4,9	402	1,5
2005 - 2009	60,6	69,0	4,0	564	5,5
2010 - 2014	59,4	69,2	4,5	456	16,0

mediane Überlebenszeit
 1995 - 1999 >5,0 Jahre
 2000 - 2004 >5,0 Jahre
 2005 - 2009 >5,0 Jahre
 2010 - 2014 >5,0 Jahre

nur Ersterkrankungen



Zeitraum	beob. Überl.	rel. Überl.	95%-KI ±	N	zens. %
1995 - 1999	16,9	18,6	5,8	160	,0
2000 - 2004	20,4	22,9	6,1	166	,6
2005 - 2009	20,6	24,3	5,1	238	,4
2010 - 2014	16,8	20,0	4,7	243	2,9

mediane Überlebenszeit
 1995 - 1999 1,4 Jahre
 2000 - 2004 1,6 Jahre
 2005 - 2009 2,3 Jahre
 2010 - 2014 1,6 Jahre

nur Ersterkrankungen