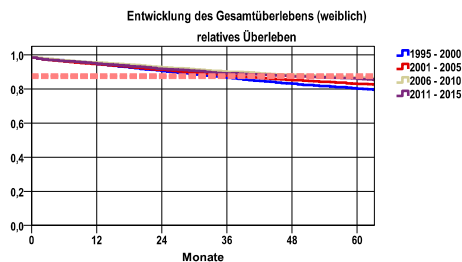


Entwicklung des Gesamtüberlebens\* - Brustkrebs (C50)



Zeitraum	beob. Überl.	rel. Überl.	95%-KI ±	N	zens. %
1995 - 2000	72,4	80,2	1,1	5809	1,7
2001 - 2005	74,3	82,9	1,2	5132	2,1
2006 - 2010	77,6	86,7	1,1	5913	7,4
2011 - 2015	76,2	85,8	1,1	5528	20,8

mediane Überlebenszeit

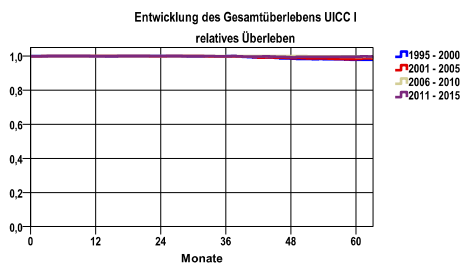
1995 - 2000 >5,0 Jahre  
 2001 - 2005 >5,0 Jahre  
 2006 - 2010 >5,0 Jahre  
 2011 - 2015 >5,0 Jahre

Vergleichswert - - - , 5-Jahres-Überleben (%)

RKI, BRD 2013-2014, niedrigster Wert, weiblich 87,0  
 RKI, BRD 2013-2014, höchster Wert, weiblich 88,0  
 RKI, BRD 2013-2014, mittlerer Wert, weiblich 88,0

nur Ersterkrankungen

\*Das Hauptziel der Diagnostik und Therapie von Tumorerkrankungen ist die Verhinderung des tumorbedingten Sterbens (relatives Überleben). Die Auswertungen sollen die Entwicklung (Trend) in den letzten Jahren demonstrieren. Die Ergebnisse sind immer ein Ausdruck des Dokumentationsstandes. Mit weiterem Fortschreiben der dokumentierten Daten werden die Ergebnisse entsprechend neu berechnet und somit der Aktualität angepasst. Frühere Diagnostik durch Vorsorgeuntersuchungen können ebenfalls einen positiven Einfluss auf das Gesamtüberleben haben.

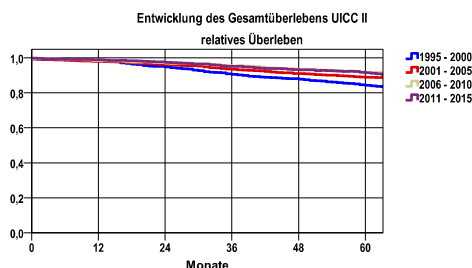


Zeitraum	beob. Überl.	rel. Überl.	95%-KI ±	N	zens. %
1995 - 2000	88,8	97,7	1,5	1729	1,8
2001 - 2005	90,1	98,3	1,4	1674	2,5
2006 - 2010	91,8	99,3	1,2	2043	10,7
2011 - 2015	92,8	99,4	1,1	2203	27,9

mediane Überlebenszeit

1995 - 2000 >5,0 Jahre  
 2001 - 2005 >5,0 Jahre  
 2006 - 2010 >5,0 Jahre  
 2011 - 2015 >5,0 Jahre

nur Ersterkrankungen



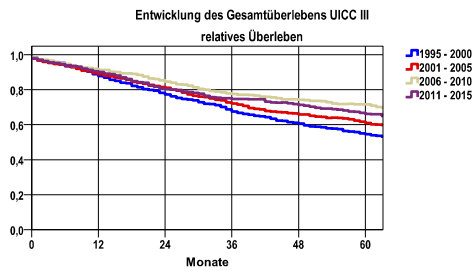
Zeitraum	beob. Überl.	rel. Überl.	95%-KI ±	N	zens. %
1995 - 2000	76,4	84,3	1,6	2812	2,0
2001 - 2005	80,0	88,9	1,7	2167	2,2
2006 - 2010	82,1	91,8	1,5	2403	6,8
2011 - 2015	80,7	91,5	1,7	1991	19,8

mediane Überlebenszeit

1995 - 2000 >5,0 Jahre  
 2001 - 2005 >5,0 Jahre  
 2006 - 2010 >5,0 Jahre  
 2011 - 2015 >5,0 Jahre

nur Ersterkrankungen

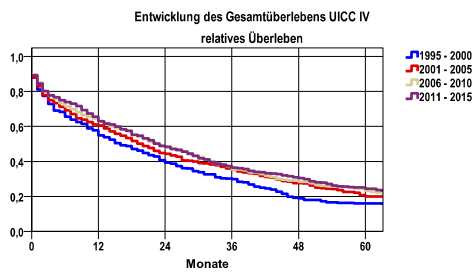
Entwicklung des Gesamtüberlebens\* - Brustkrebs (C50)



Zeitraum	beob. Überl.	rel. Überl.	95%-KI ±	N	zens. %
1995 - 2000	48,2	54,6	3,5	778	1,2
2001 - 2005	52,7	61,1	3,4	850	1,3
2006 - 2010	61,9	71,7	3,0	979	4,7
2011 - 2015	55,1	66,2	3,4	823	12,9

**mediane Überlebenszeit**  
 1995 - 2000 >5,0 Jahre  
 2001 - 2005 >5,0 Jahre  
 2006 - 2010 >5,0 Jahre  
 2011 - 2015 >5,0 Jahre

nur Ersterkrankungen



Zeitraum	beob. Überl.	rel. Überl.	95%-KI ±	N	zens. %
1995 - 2000	14,4	16,0	3,7	341	,9
2001 - 2005	17,3	20,0	4,0	344	,9
2006 - 2010	19,9	23,1	3,9	412	,2
2011 - 2015	20,4	24,3	3,7	452	4,0

**mediane Überlebenszeit**  
 1995 - 2000 1,3 Jahre  
 2001 - 2005 1,6 Jahre  
 2006 - 2010 1,9 Jahre  
 2011 - 2015 1,8 Jahre

nur Ersterkrankungen