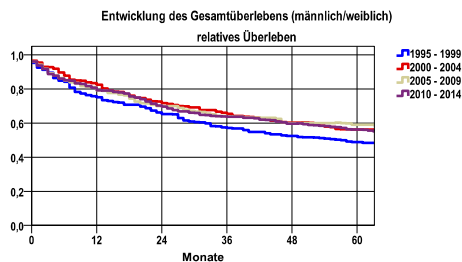


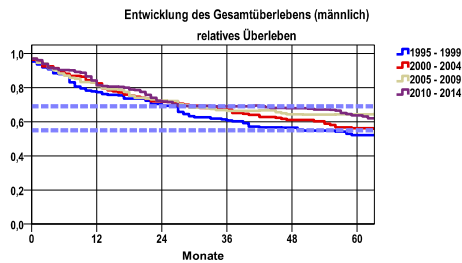
Entwicklung des Gesamtüberlebens* - Weichteilgewebe ohne Mesotheliom (C46-C49)



Zeitraum	beob. Überl.	rel. Überl.	95%-KI ±	N	zens. %
1995 - 1999	42,6	48,8	5,9	272	5,9
2000 - 2004	49,6	56,1	5,7	294	5,8
2005 - 2009	51,4	59,0	5,5	316	9,2
2010 - 2014	47,8	56,1	5,3	352	20,2

mediane Überlebenszeit
 1995 - 1999 4,7 Jahre
 2000 - 2004 >5,0 Jahre
 2005 - 2009 >5,0 Jahre
 2010 - 2014 >5,0 Jahre

nur Ersterkrankungen



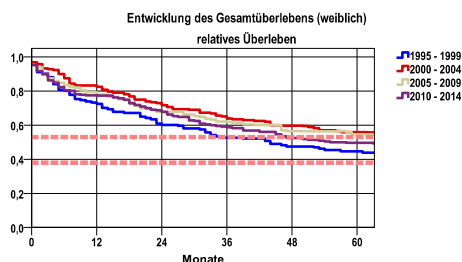
Zeitraum	beob. Überl.	rel. Überl.	95%-KI ±	N	zens. %
1995 - 1999	44,2	52,1	8,0	151	6,6
2000 - 2004	49,2	56,1	8,3	138	4,3
2005 - 2009	56,0	64,3	8,2	141	13,5
2010 - 2014	53,2	63,6	7,7	164	24,4

mediane Überlebenszeit
 1995 - 1999 >5,0 Jahre
 2000 - 2004 >5,0 Jahre
 2005 - 2009 >5,0 Jahre
 2010 - 2014 >5,0 Jahre

nur Ersterkrankungen

Vergleichswert - - - , 5-Jahres-Überleben (%)

RKI, BRD 2013-2014, niedrigster Wert, männlich 55,0
 RKI, BRD 2013-2014, höchster Wert, männlich 69,0
 RKI, BRD 2013-2014, mittlerer Wert, männlich 64,0



Zeitraum	beob. Überl.	rel. Überl.	95%-KI ±	N	zens. %
1995 - 1999	40,5	44,7	8,7	121	5,0
2000 - 2004	50,0	56,0	7,8	156	7,1
2005 - 2009	47,8	54,6	7,4	175	5,7
2010 - 2014	43,0	49,6	7,1	188	16,5

mediane Überlebenszeit
 1995 - 1999 3,6 Jahre
 2000 - 2004 >5,0 Jahre
 2005 - 2009 >5,0 Jahre
 2010 - 2014 4,6 Jahre

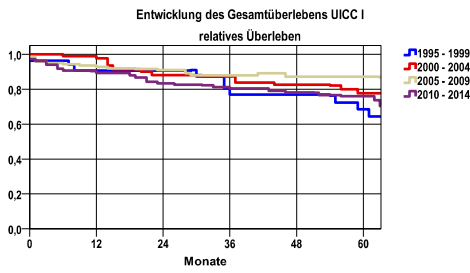
nur Ersterkrankungen

Vergleichswert - - - , 5-Jahres-Überleben (%)

RKI, BRD 2013-2014, niedrigster Wert, weiblich 38,0
 RKI, BRD 2013-2014, höchster Wert, weiblich 53,0
 RKI, BRD 2013-2014, mittlerer Wert, weiblich 49,0

*Das Hauptziel der Diagnostik und Therapie von Tumorerkrankungen ist die Verhinderung des tumorbedingten Sterbens (relatives Überleben). Die Auswertungen sollen die Entwicklung (Trend) in den letzten Jahren demonstrieren. Die Ergebnisse sind immer ein Ausdruck des Dokumentationsstandes. Mit weiterem Fortschreiben der dokumentierten Daten werden die Ergebnisse entsprechend neu berechnet und somit der Aktualität angepasst. Frühere Diagnostik durch Vorsorgeuntersuchungen können ebenfalls einen positiven Einfluss auf das Gesamtüberleben haben.

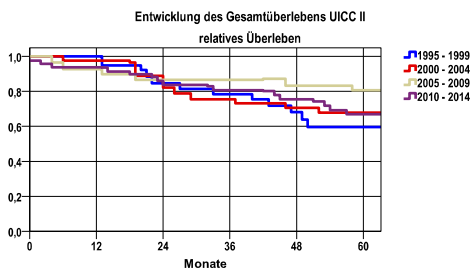
Entwicklung des Gesamtüberlebens* - Weichteilgewebe ohne Mesotheliom (C46-C49)



Zeitraum	beob. Überl.	rel. Überl.	95%-KI ±	N	zens. %
1995 - 1999	60,3	68,5	18,3	28	7,1
2000 - 2004	68,7	77,8	13,6	45	4,4
2005 - 2009	77,1	87,1	.	70	12,9
2010 - 2014	64,8	75,9	10,9	74	35,1

mediane Überlebenszeit
 1995 - 1999 >5,0 Jahre
 2000 - 2004 >5,0 Jahre
 2005 - 2009 >5,0 Jahre
 2010 - 2014 >5,0 Jahre

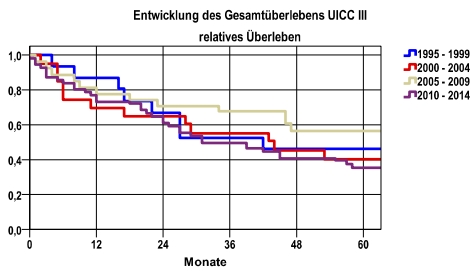
nur Ersterkrankungen



Zeitraum	beob. Überl.	rel. Überl.	95%-KI ±	N	zens. %
1995 - 1999	53,8	59,7	19,2	26	,0
2000 - 2004	59,3	67,9	18,5	27	3,7
2005 - 2009	69,3	80,6	19,0	23	4,3
2010 - 2014	57,0	66,9	15,0	42	16,7

mediane Überlebenszeit
 1995 - 1999 >5,0 Jahre
 2000 - 2004 >5,0 Jahre
 2005 - 2009 >5,0 Jahre
 2010 - 2014 >5,0 Jahre

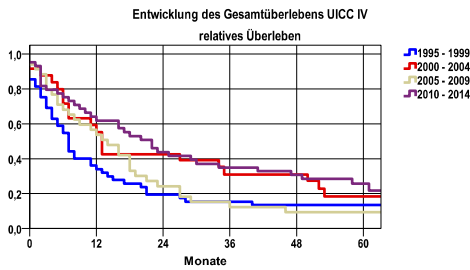
nur Ersterkrankungen



Zeitraum	beob. Überl.	rel. Überl.	95%-KI ±	N	zens. %
1995 - 1999	42,9	46,3	.	14	,0
2000 - 2004	36,8	40,3	21,7	19	,0
2005 - 2009	52,0	56,5	.	25	4,0
2010 - 2014	30,6	35,3	12,6	52	5,8

mediane Überlebenszeit
 1995 - 1999 3,2 Jahre
 2000 - 2004 3,6 Jahre
 2005 - 2009 >5,0 Jahre
 2010 - 2014 2,6 Jahre

nur Ersterkrankungen



Zeitraum	beob. Überl.	rel. Überl.	95%-KI ±	N	zens. %
1995 - 1999	12,5	13,5	.	48	4,2
2000 - 2004	16,7	18,4	14,9	24	4,2
2005 - 2009	8,8	9,4	.	34	2,9
2010 - 2014	22,7	25,8	12,7	43	9,3

mediane Überlebenszeit
 1995 - 1999 ,5 Jahre
 2000 - 2004 1,0 Jahre
 2005 - 2009 1,1 Jahre
 2010 - 2014 1,7 Jahre

nur Ersterkrankungen

verwendete Sterbetafel:
 Sachsen 1995-2018