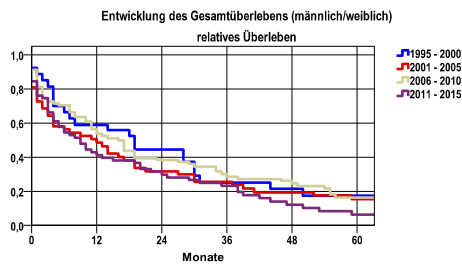


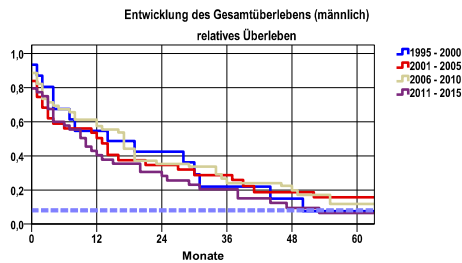
Entwicklung des Gesamtüberlebens* - Mesotheliom (C45)



Zeitraum	beob. Überl.	rel. Überl.	95%-KI ±	N	zens. %
1995 - 2000	15,4	17,5	13,9	26	,0
2001 - 2005	12,8	15,4	9,5	47	,0
2006 - 2010	13,2	16,4	8,1	68	,0
2011 - 2015	5,2	6,4	5,7	58	,0

mediane Überlebenszeit
 1995 - 2000 1,5 Jahre
 2001 - 2005 ,9 Jahre
 2006 - 2010 1,3 Jahre
 2011 - 2015 ,7 Jahre

nur Ersterkrankungen



Zeitraum	beob. Überl.	rel. Überl.	95%-KI ±	N	zens. %
1995 - 2000	6,7	7,6	12,6	15	,0
2001 - 2005	12,9	15,7	11,8	31	,0
2006 - 2010	9,1	11,8	8,5	44	,0
2011 - 2015	5,1	6,5	6,9	39	,0

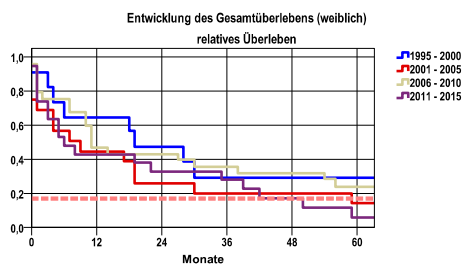
mediane Überlebenszeit
 1995 - 2000 1,1 Jahre
 2001 - 2005 1,0 Jahre
 2006 - 2010 1,4 Jahre
 2011 - 2015 ,8 Jahre

nur Ersterkrankungen

Vergleichswert - - - , 5-Jahres-Überleben (%)

RKI, BRD 2013-2014, mittlerer Wert, männlich 8,0

RKI, BRD 2013-2014, mittlerer Wert, männlich 8,0



Zeitraum	beob. Überl.	rel. Überl.	95%-KI ±	N	zens. %
1995 - 2000	27,3	29,2	.	11	,0
2001 - 2005	12,5	14,2	16,2	16	,0
2006 - 2010	20,8	23,8	16,2	24	,0
2011 - 2015	5,3	5,9	10,0	19	,0

mediane Überlebenszeit
 1995 - 2000 1,6 Jahre
 2001 - 2005 ,6 Jahre
 2006 - 2010 ,9 Jahre
 2011 - 2015 ,5 Jahre

nur Ersterkrankungen

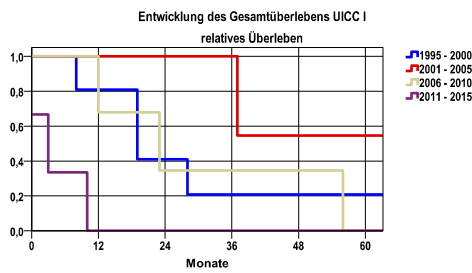
Vergleichswert - - - , 5-Jahres-Überleben (%)

RKI, BRD 2013-2014, mittlerer Wert, weiblich 17,0

RKI, BRD 2013-2014, mittlerer Wert, weiblich 17,0

*Das Hauptziel der Diagnostik und Therapie von Tumorerkrankungen ist die Verhinderung des tumorbedingten Sterbens (relatives Überleben). Die Auswertungen sollen die Entwicklung (Trend) in den letzten Jahren demonstrieren. Die Ergebnisse sind immer ein Ausdruck des Dokumentationsstandes. Mit weiterem Fortschreiben der dokumentierten Daten werden die Ergebnisse entsprechend neu berechnet und somit der Aktualität angepasst. Frühere Diagnostik durch Vorsorgeuntersuchungen können ebenfalls einen positiven Einfluss auf das Gesamtüberleben haben.

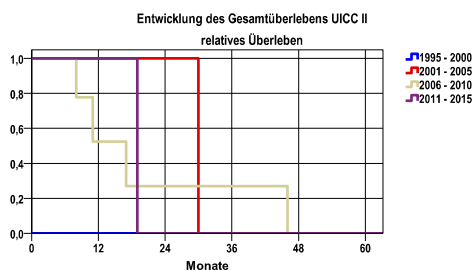
Entwicklung des Gesamtüberlebens* - Mesotheliom (C45)



Zeitraum	beob. Überl.	rel. Überl.	95%-KI ±	N	zens. %
1995 - 2000	20,0	20,8	.	5	,0
2001 - 2005	50,0	54,6	.	2	,0
2006 - 2010	,0	,0	,0	3	,0
2011 - 2015	,0	,0	.	3	,0

mediane Überlebenszeit
 1995 - 2000 1,5 Jahre
 2001 - 2005 >5,0 Jahre
 2006 - 2010 1,5 Jahre
 2011 - 2015 ,1 Jahre

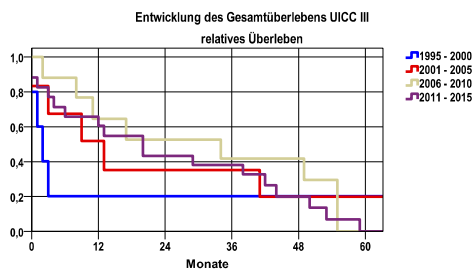
nur Ersterkrankungen



Zeitraum	beob. Überl.	rel. Überl.	95%-KI ±	N	zens. %
1995 - 2000	,0	,0	.	0	.
2001 - 2005	,0	,0	.	1	,0
2006 - 2010	,0	,0	.	4	,0
2011 - 2015	,0	,0	.	1	,0

mediane Überlebenszeit
 1995 - 2000
 2001 - 2005 2,3 Jahre
 2006 - 2010 1,0 Jahre
 2011 - 2015 1,3 Jahre

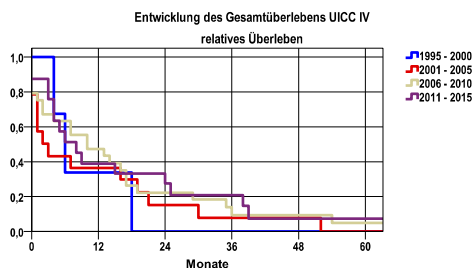
nur Ersterkrankungen



Zeitraum	beob. Überl.	rel. Überl.	95%-KI ±	N	zens. %
1995 - 2000	20,0	20,2	.	5	,0
2001 - 2005	16,7	19,9	.	6	,0
2006 - 2010	,0	,0	,0	8	,0
2011 - 2015	,0	,0	,0	17	,0

mediane Überlebenszeit
 1995 - 2000 ,1 Jahre
 2001 - 2005 1,0 Jahre
 2006 - 2010 2,2 Jahre
 2011 - 2015 1,3 Jahre

nur Ersterkrankungen



Zeitraum	beob. Überl.	rel. Überl.	95%-KI ±	N	zens. %
1995 - 2000	,0	,0	.	3	,0
2001 - 2005	,0	,0	,0	14	,0
2006 - 2010	4,2	5,0	8,0	24	,0
2011 - 2015	6,3	7,4	.	16	,0

mediane Überlebenszeit
 1995 - 2000 ,4 Jahre
 2001 - 2005 ,2 Jahre
 2006 - 2010 ,8 Jahre
 2011 - 2015 ,5 Jahre

nur Ersterkrankungen

verwendete Sterbetafel:
 Sachsen 1995-2018