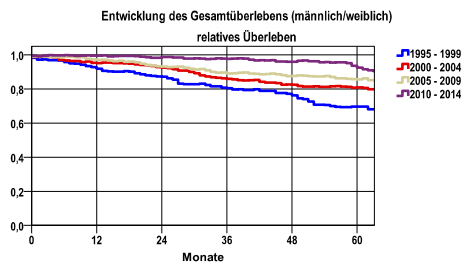


Entwicklung des Gesamtüberlebens* - Sonstige bösartige Neubildungen der Haut (C44), außer Histologie M809x-811x (Plattenepithelkarzinom)

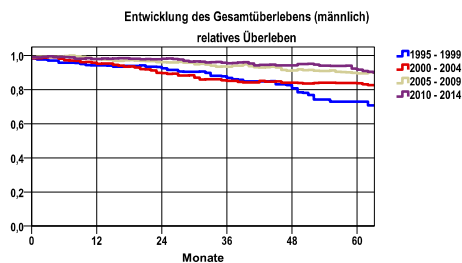


Zeitraum	beob. Überl.	rel. Überl.	95%-KI ±	N	zens. %
1995 - 1999	51,7	69,6	5,7	294	5,1
2000 - 2004	60,0	80,9	4,1	542	5,4
2005 - 2009	59,8	85,6	3,5	744	10,3
2010 - 2014	67,2	92,5	3,0	1108	40,2

mediane Überlebenszeit

1995 - 1999	>5,0 Jahre
2000 - 2004	>5,0 Jahre
2005 - 2009	>5,0 Jahre
2010 - 2014	>5,0 Jahre

nur Ersterkrankungen

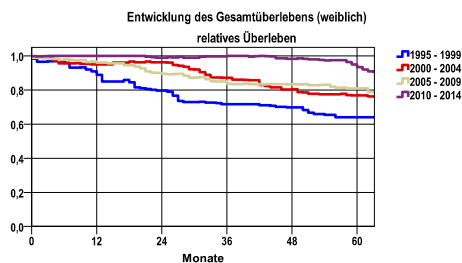


Zeitraum	beob. Überl.	rel. Überl.	95%-KI ±	N	zens. %
1995 - 1999	52,1	72,9	7,6	167	4,2
2000 - 2004	61,9	83,8	5,4	311	6,8
2005 - 2009	63,4	89,5	4,7	401	9,5
2010 - 2014	67,5	91,6	3,8	630	36,7

mediane Überlebenszeit

1995 - 1999	>5,0 Jahre
2000 - 2004	>5,0 Jahre
2005 - 2009	>5,0 Jahre
2010 - 2014	>5,0 Jahre

nur Ersterkrankungen



Zeitraum	beob. Überl.	rel. Überl.	95%-KI ±	N	zens. %
1995 - 1999	51,2	64,0	8,7	127	6,3
2000 - 2004	57,5	76,8	6,4	231	3,5
2005 - 2009	55,5	80,9	5,3	343	11,4
2010 - 2014	66,5	93,3	4,7	478	44,8

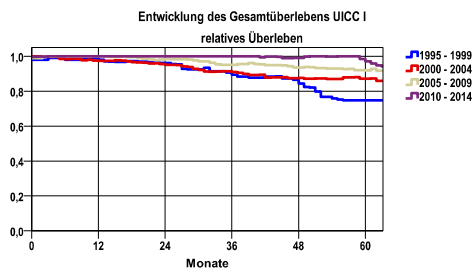
mediane Überlebenszeit

1995 - 1999	>5,0 Jahre
2000 - 2004	>5,0 Jahre
2005 - 2009	>5,0 Jahre
2010 - 2014	>5,0 Jahre

nur Ersterkrankungen

*Das Hauptziel der Diagnostik und Therapie von Tumorerkrankungen ist die Verhinderung des tumorbedingten Sterbens (relatives Überleben). Die Auswertungen sollen die Entwicklung (Trend) in den letzten Jahren demonstrieren. Die Ergebnisse sind immer ein Ausdruck des Dokumentationsstandes. Mit weiterem Fortschreiben der dokumentierten Daten werden die Ergebnisse entsprechend neu berechnet und somit der Aktualität angepasst. Frühere Diagnostik durch Vorsorgeuntersuchungen können ebenfalls einen positiven Einfluss auf das Gesamtüberleben haben.

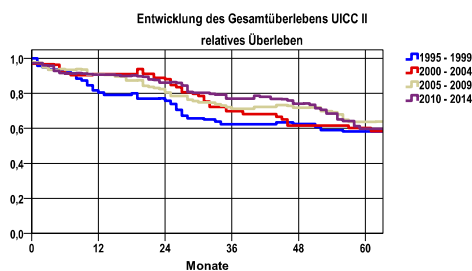
Entwicklung des Gesamtüberlebens* - Sonstige bösartige Neubildungen der Haut (C44), außer Histologie M809x-811x (Plattenepithelkarzinom)



Zeitraum	beob. Überl.	rel. Überl.	95%-KI ±	N	zens. %
1995 - 1999	55,7	74,8	8,0	149	4,7
2000 - 2004	64,9	87,2	5,0	349	5,4
2005 - 2009	64,8	91,9	4,1	517	10,8
2010 - 2014	70,7	97,1	3,2	911	42,7

mediane Überlebenszeit
 1995 - 1999 >5,0 Jahre
 2000 - 2004 >5,0 Jahre
 2005 - 2009 >5,0 Jahre
 2010 - 2014 >5,0 Jahre

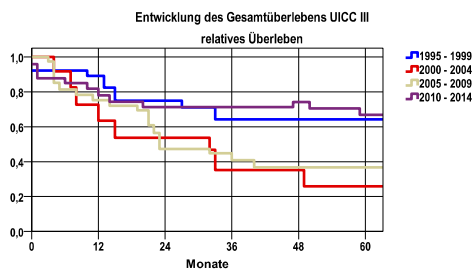
nur Ersterkrankungen



Zeitraum	beob. Überl.	rel. Überl.	95%-KI ±	N	zens. %
1995 - 1999	41,9	58,2	12,3	62	1,6
2000 - 2004	44,8	60,3	11,9	67	7,5
2005 - 2009	38,9	63,8	10,1	90	4,4
2010 - 2014	39,5	59,7	9,3	114	21,1

mediane Überlebenszeit
 1995 - 1999 >5,0 Jahre
 2000 - 2004 >5,0 Jahre
 2005 - 2009 >5,0 Jahre
 2010 - 2014 >5,0 Jahre

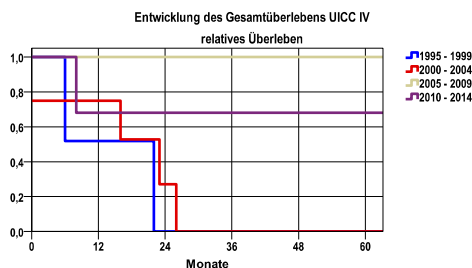
nur Ersterkrankungen



Zeitraum	beob. Überl.	rel. Überl.	95%-KI ±	N	zens. %
1995 - 1999	53,8	64,3	.	13	23,1
2000 - 2004	20,0	25,8	24,8	10	,0
2005 - 2009	29,2	36,7	.	24	4,2
2010 - 2014	53,5	66,8	20,3	24	25,0

mediane Überlebenszeit
 1995 - 1999 >5,0 Jahre
 2000 - 2004 2,4 Jahre
 2005 - 2009 1,9 Jahre
 2010 - 2014 >5,0 Jahre

nur Ersterkrankungen



Zeitraum	beob. Überl.	rel. Überl.	95%-KI ±	N	zens. %
1995 - 1999	,0	,0	.	2	,0
2000 - 2004	,0	,0	.	4	,0
2005 - 2009	100,0	100,0	.	0	.
2010 - 2014	66,7	68,2	.	3	33,3

mediane Überlebenszeit
 1995 - 1999 1,0 Jahre
 2000 - 2004 1,4 Jahre
 2005 - 2009 >5,0 Jahre
 2010 - 2014 >5,0 Jahre

nur Ersterkrankungen

verwendete Sterbetafel:
 Sachsen 1995-2016