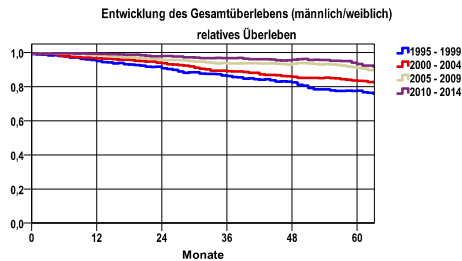


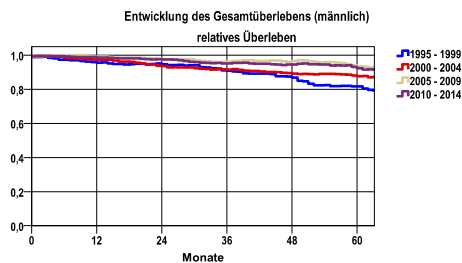
Entwicklung des Gesamtüberlebens* - Sonstige bösartige Neubildungen der Haut (C44), außer Histologie M809x-811x (Plattenepithelkarzinom)



Zeitraum	beob. Überl.	rel. Überl.	95%-KI ±	N	zens. %
1995 - 1999	57,3	77,7	3,9	633	6,6
2000 - 2004	62,0	83,5	2,7	1262	6,6
2005 - 2009	63,8	90,9	2,2	1786	13,9
2010 - 2014	66,5	93,3	1,8	2848	38,3

mediane Überlebenszeit
 1995 - 1999 >5,0 Jahre
 2000 - 2004 >5,0 Jahre
 2005 - 2009 >5,0 Jahre
 2010 - 2014 >5,0 Jahre

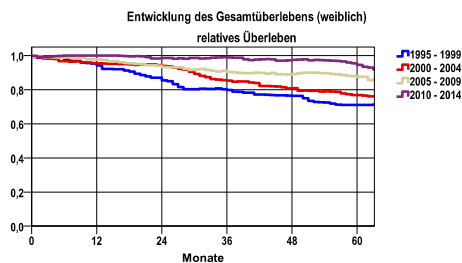
nur Ersterkrankungen



Zeitraum	beob. Überl.	rel. Überl.	95%-KI ±	N	zens. %
1995 - 1999	58,2	81,7	5,1	362	6,6
2000 - 2004	64,4	87,7	3,4	753	6,2
2005 - 2009	66,9	93,5	3,0	987	11,3
2010 - 2014	66,9	92,4	2,3	1665	35,8

mediane Überlebenszeit
 1995 - 1999 >5,0 Jahre
 2000 - 2004 >5,0 Jahre
 2005 - 2009 >5,0 Jahre
 2010 - 2014 >5,0 Jahre

nur Ersterkrankungen



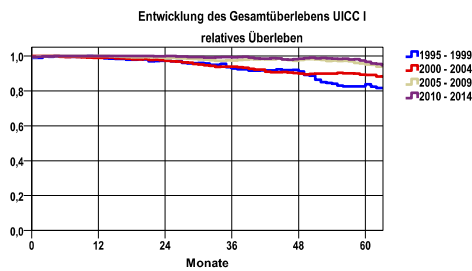
Zeitraum	beob. Überl.	rel. Überl.	95%-KI ±	N	zens. %
1995 - 1999	56,1	71,1	5,9	271	6,6
2000 - 2004	58,4	76,8	4,3	509	7,1
2005 - 2009	60,1	87,6	3,4	799	17,0
2010 - 2014	66,0	94,5	2,9	1183	41,9

mediane Überlebenszeit
 1995 - 1999 >5,0 Jahre
 2000 - 2004 >5,0 Jahre
 2005 - 2009 >5,0 Jahre
 2010 - 2014 >5,0 Jahre

nur Ersterkrankungen

*Das Hauptziel der Diagnostik und Therapie von Tumorerkrankungen ist die Verhinderung des tumorbedingten Sterbens (relatives Überleben). Die Auswertungen sollen die Entwicklung (Trend) in den letzten Jahren demonstrieren. Die Ergebnisse sind immer ein Ausdruck des Dokumentationsstandes. Mit weiterem Fortschreiben der dokumentierten Daten werden die Ergebnisse entsprechend neu berechnet und somit der Aktualität angepasst. Frühere Diagnostik durch Vorsorgeuntersuchungen können ebenfalls einen positiven Einfluss auf das Gesamtüberleben haben.

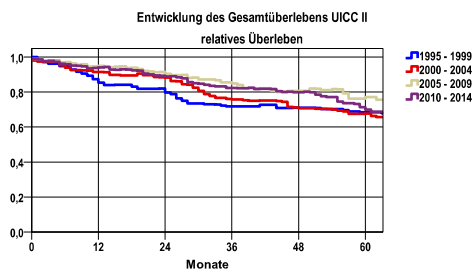
Entwicklung des Gesamtüberlebens* - Sonstige bösartige Neubildungen der Haut (C44), außer Histologie M809x-811x (Plattenepithelkarzinom)



Zeitraum	beob. Überl.	rel. Überl.	95%-KI ±	N	zens. %
1995 - 1999	61,1	83,8	5,7	283	7,1
2000 - 2004	66,7	89,2	3,5	718	5,3
2005 - 2009	67,5	95,1	2,6	1246	14,6
2010 - 2014	69,6	96,6	2,1	2116	41,0

mediane Überlebenszeit
 1995 - 1999 >5,0 Jahre
 2000 - 2004 >5,0 Jahre
 2005 - 2009 >5,0 Jahre
 2010 - 2014 >5,0 Jahre

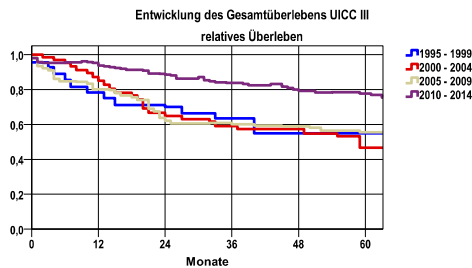
nur Ersterkrankungen



Zeitraum	beob. Überl.	rel. Überl.	95%-KI ±	N	zens. %
1995 - 1999	48,7	68,5	8,8	123	4,1
2000 - 2004	48,0	67,7	7,8	158	8,9
2005 - 2009	48,3	77,2	6,8	211	7,6
2010 - 2014	46,2	70,0	5,9	301	25,2

mediane Überlebenszeit
 1995 - 1999 >5,0 Jahre
 2000 - 2004 >5,0 Jahre
 2005 - 2009 >5,0 Jahre
 2010 - 2014 >5,0 Jahre

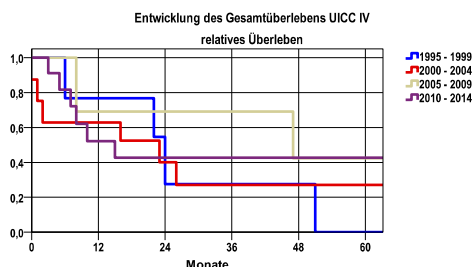
nur Ersterkrankungen



Zeitraum	beob. Überl.	rel. Überl.	95%-KI ±	N	zens. %
1995 - 1999	43,5	54,9	.	23	13,0
2000 - 2004	34,3	46,6	14,9	40	5,0
2005 - 2009	39,8	55,5	12,9	57	12,3
2010 - 2014	53,6	77,6	9,8	102	19,6

mediane Überlebenszeit
 1995 - 1999 >5,0 Jahre
 2000 - 2004 4,8 Jahre
 2005 - 2009 >5,0 Jahre
 2010 - 2014 >5,0 Jahre

nur Ersterkrankungen



Zeitraum	beob. Überl.	rel. Überl.	95%-KI ±	N	zens. %
1995 - 1999	,0	,0	,0	4	,0
2000 - 2004	25,0	27,0	.	8	,0
2005 - 2009	33,3	42,5	.	3	,0
2010 - 2014	40,0	42,7	.	10	10,0

mediane Überlebenszeit
 1995 - 1999 1,9 Jahre
 2000 - 2004 1,4 Jahre
 2005 - 2009 3,7 Jahre
 2010 - 2014 1,1 Jahre

nur Ersterkrankungen

verwendete Sterbetafel:
Sachsen 1995-2016