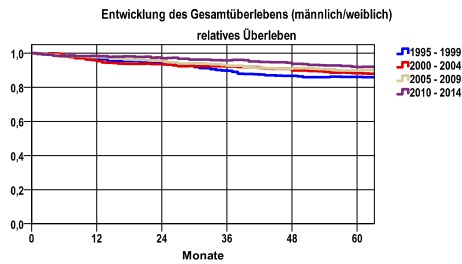


Entwicklung des Gesamtüberlebens\* - Malignes Melanom der Haut (C43)

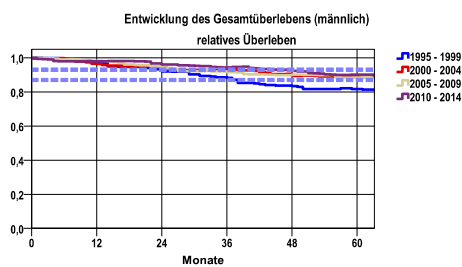


Zeitraum	beob. Überl.	rel. Überl.	95%-KI ±	N	zens. %
1995 - 1999	78,3	86,0	4,5	318	8,5
2000 - 2004	78,7	88,2	3,6	485	7,0
2005 - 2009	79,9	89,8	3,3	572	14,3
2010 - 2014	80,2	91,9	3,3	582	44,2

mediane Überlebenszeit

1995 - 1999 >5,0 Jahre  
 2000 - 2004 >5,0 Jahre  
 2005 - 2009 >5,0 Jahre  
 2010 - 2014 >5,0 Jahre

nur Ersterkrankungen



Zeitraum	beob. Überl.	rel. Überl.	95%-KI ±	N	zens. %
1995 - 1999	72,8	81,7	6,9	158	8,2
2000 - 2004	77,5	88,9	5,4	227	6,2
2005 - 2009	77,1	88,4	4,8	293	10,9
2010 - 2014	77,2	90,1	4,7	311	41,5

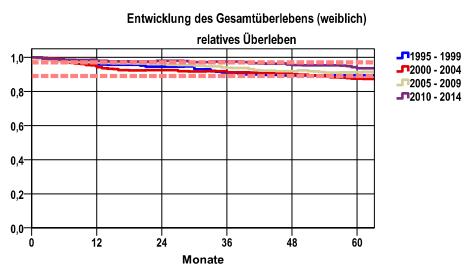
mediane Überlebenszeit

1995 - 1999 >5,0 Jahre  
 2000 - 2004 >5,0 Jahre  
 2005 - 2009 >5,0 Jahre  
 2010 - 2014 >5,0 Jahre

nur Ersterkrankungen

Vergleichswert - - - - , 5-Jahres-Überleben (%)

RKI, BRD 2013-2014, niedrigster Wert, männlich 87,0  
 RKI, BRD 2013-2014, höchster Wert, männlich 93,0  
 RKI, BRD 2013-2014, mittlerer Wert, männlich 91,0



Zeitraum	beob. Überl.	rel. Überl.	95%-KI ±	N	zens. %
1995 - 1999	83,8	89,6	5,7	160	8,8
2000 - 2004	79,8	87,4	4,9	258	7,8
2005 - 2009	82,8	91,2	4,4	279	17,9
2010 - 2014	83,7	93,6	4,6	271	47,2

mediane Überlebenszeit

1995 - 1999 >5,0 Jahre  
 2000 - 2004 >5,0 Jahre  
 2005 - 2009 >5,0 Jahre  
 2010 - 2014 >5,0 Jahre

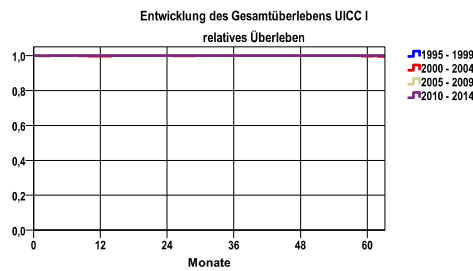
nur Ersterkrankungen

Vergleichswert - - - - , 5-Jahres-Überleben (%)

RKI, BRD 2013-2014, niedrigster Wert, weiblich 89,0  
 RKI, BRD 2013-2014, höchster Wert, weiblich 97,0  
 RKI, BRD 2013-2014, mittlerer Wert, weiblich 94,0

\*Das Hauptziel der Diagnostik und Therapie von Tumorerkrankungen ist die Verhinderung des tumorbedingten Sterbens (relatives Überleben). Die Auswertungen sollen die Entwicklung (Trend) in den letzten Jahren demonstrieren. Die Ergebnisse sind immer ein Ausdruck des Dokumentationsstandes. Mit weiterem Fortschreiben der dokumentierten Daten werden die Ergebnisse entsprechend neu berechnet und somit der Aktualität angepasst. Frühere Diagnostik durch Vorsorgeuntersuchungen können ebenfalls einen positiven Einfluss auf das Gesamtüberleben haben.

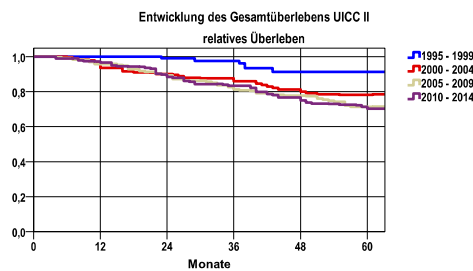
Entwicklung des Gesamtüberlebens\* - Malignes Melanom der Haut (C43)



Zeitraum	beob. Überl.	rel. Überl.	95%-KI ±	N	zens. %
1995 - 1999	98,2	100,0	2,4	114	16,7
2000 - 2004	91,1	99,8	3,3	293	9,6
2005 - 2009	92,4	100,0	2,8	356	18,3
2010 - 2014	91,6	100,0	2,8	383	54,6

**mediale Überlebenszeit**  
 1995 - 1999 >5,0 Jahre  
 2000 - 2004 >5,0 Jahre  
 2005 - 2009 >5,0 Jahre  
 2010 - 2014 >5,0 Jahre

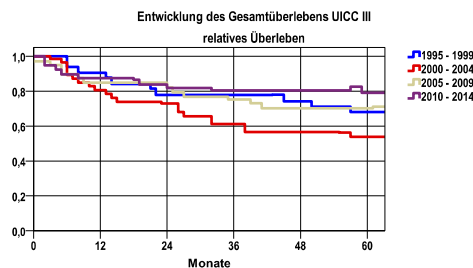
nur Ersterkrankungen



Zeitraum	beob. Überl.	rel. Überl.	95%-KI ±	N	zens. %
1995 - 1999	83,3	91,4	.	36	2,8
2000 - 2004	67,9	78,3	8,9	106	4,7
2005 - 2009	59,3	71,4	8,3	135	7,4
2010 - 2014	57,5	70,3	8,5	134	24,6

**mediale Überlebenszeit**  
 1995 - 1999 >5,0 Jahre  
 2000 - 2004 >5,0 Jahre  
 2005 - 2009 >5,0 Jahre  
 2010 - 2014 >5,0 Jahre

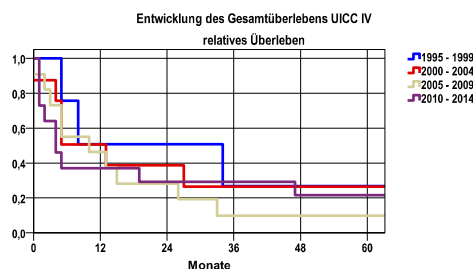
nur Ersterkrankungen



Zeitraum	beob. Überl.	rel. Überl.	95%-KI ±	N	zens. %
1995 - 1999	59,3	68,0	18,5	27	7,4
2000 - 2004	46,3	53,8	15,3	41	,0
2005 - 2009	62,9	70,3	.	35	2,9
2010 - 2014	67,9	79,1	15,7	35	22,9

**mediale Überlebenszeit**  
 1995 - 1999 >5,0 Jahre  
 2000 - 2004 >5,0 Jahre  
 2005 - 2009 >5,0 Jahre  
 2010 - 2014 >5,0 Jahre

nur Ersterkrankungen



Zeitraum	beob. Überl.	rel. Überl.	95%-KI ±	N	zens. %
1995 - 1999	25,0	26,8	.	4	25,0
2000 - 2004	25,0	26,6	.	8	,0
2005 - 2009	9,1	9,8	.	11	,0
2010 - 2014	18,2	21,5	.	11	18,2

**mediale Überlebenszeit**  
 1995 - 1999 2,0 Jahre  
 2000 - 2004 1,0 Jahre  
 2005 - 2009 ,7 Jahre  
 2010 - 2014 ,3 Jahre

nur Ersterkrankungen

**verwendete Sterbetafel:**  
 Sachsen 1995-2016