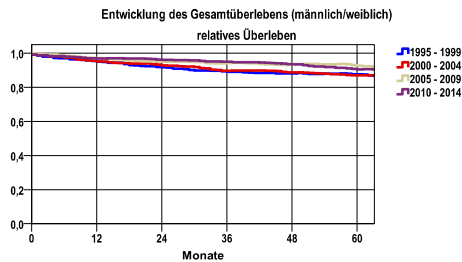


Entwicklung des Gesamtüberlebens* - Malignes Melanom der Haut (C43)

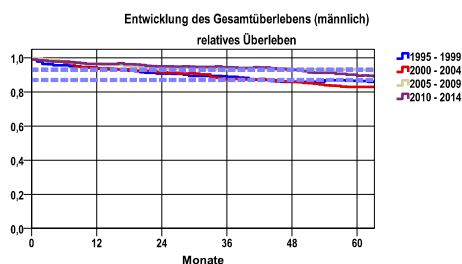


Zeitraum	beob. Überl.	rel. Überl.	95%-KI ±	N	zens. %
1995 - 1999	78,7	87,6	3,4	547	4,2
2000 - 2004	79,0	86,9	3,0	715	3,5
2005 - 2009	82,2	92,7	2,7	766	9,0
2010 - 2014	79,4	90,4	2,7	907	38,5

mediane Überlebenszeit

1995 - 1999 >5,0 Jahre
 2000 - 2004 >5,0 Jahre
 2005 - 2009 >5,0 Jahre
 2010 - 2014 >5,0 Jahre

nur Ersterkrankungen



Zeitraum	beob. Überl.	rel. Überl.	95%-KI ±	N	zens. %
1995 - 1999	77,2	86,4	5,2	255	5,1
2000 - 2004	73,7	83,0	4,5	361	3,3
2005 - 2009	80,8	93,1	3,9	386	7,5
2010 - 2014	77,1	89,5	3,8	479	34,9

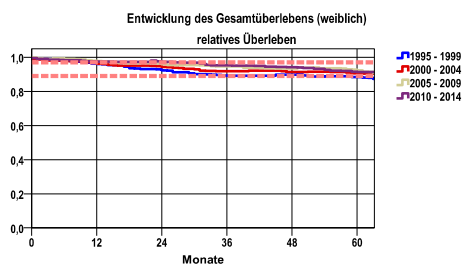
mediane Überlebenszeit

1995 - 1999 >5,0 Jahre
 2000 - 2004 >5,0 Jahre
 2005 - 2009 >5,0 Jahre
 2010 - 2014 >5,0 Jahre

nur Ersterkrankungen

Vergleichswert - - - - , 5-Jahres-Überleben (%)

RKI, BRD 2013-2014, niedrigster Wert, männlich 87,0
 RKI, BRD 2013-2014, höchster Wert, männlich 93,0
 RKI, BRD 2013-2014, mittlerer Wert, männlich 91,0



Zeitraum	beob. Überl.	rel. Überl.	95%-KI ±	N	zens. %
1995 - 1999	80,1	88,4	4,6	292	3,4
2000 - 2004	84,4	90,4	3,8	354	3,7
2005 - 2009	83,6	92,3	3,7	380	10,5
2010 - 2014	82,0	91,3	3,7	428	42,5

mediane Überlebenszeit

1995 - 1999 >5,0 Jahre
 2000 - 2004 >5,0 Jahre
 2005 - 2009 >5,0 Jahre
 2010 - 2014 >5,0 Jahre

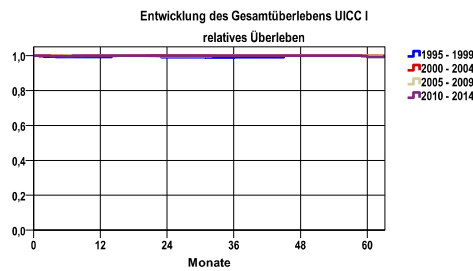
nur Ersterkrankungen

Vergleichswert - - - - , 5-Jahres-Überleben (%)

RKI, BRD 2013-2014, niedrigster Wert, weiblich 89,0
 RKI, BRD 2013-2014, höchster Wert, weiblich 97,0
 RKI, BRD 2013-2014, mittlerer Wert, weiblich 94,0

*Das Hauptziel der Diagnostik und Therapie von Tumorerkrankungen ist die Verhinderung des tumorbedingten Sterbens (relatives Überleben). Die Auswertungen sollen die Entwicklung (Trend) in den letzten Jahren demonstrieren. Die Ergebnisse sind immer ein Ausdruck des Dokumentationsstandes. Mit weiterem Fortschreiben der dokumentierten Daten werden die Ergebnisse entsprechend neu berechnet und somit der Aktualität angepasst. Frühere Diagnostik durch Vorsorgeuntersuchungen können ebenfalls einen positiven Einfluss auf das Gesamtüberleben haben.

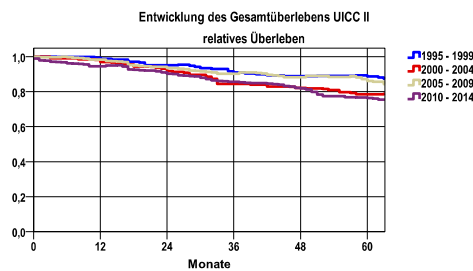
Entwicklung des Gesamtüberlebens* - Malignes Melanom der Haut (C43)



Zeitraum	beob. Überl.	rel. Überl.	95%-KI ±	N	zens. %
1995 - 1999	92,2	100,0	3,5	233	6,0
2000 - 2004	92,4	100,0	2,6	396	4,5
2005 - 2009	93,3	100,0	2,3	465	12,0
2010 - 2014	89,5	99,3	2,6	595	47,9

mediane Überlebenszeit
 1995 - 1999 >5,0 Jahre
 2000 - 2004 >5,0 Jahre
 2005 - 2009 >5,0 Jahre
 2010 - 2014 >5,0 Jahre

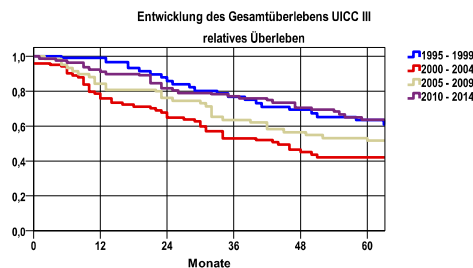
nur Ersterkrankungen



Zeitraum	beob. Überl.	rel. Überl.	95%-KI ±	N	zens. %
1995 - 1999	79,0	88,8	7,3	119	,8
2000 - 2004	71,0	78,6	7,4	145	1,4
2005 - 2009	72,0	86,3	6,1	208	4,3
2010 - 2014	62,5	76,4	6,6	213	22,1

mediane Überlebenszeit
 1995 - 1999 >5,0 Jahre
 2000 - 2004 >5,0 Jahre
 2005 - 2009 >5,0 Jahre
 2010 - 2014 >5,0 Jahre

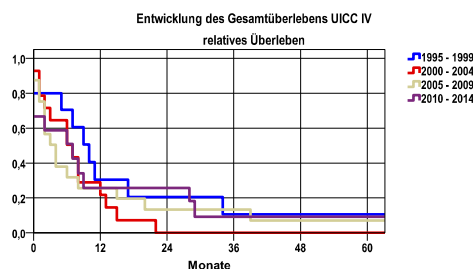
nur Ersterkrankungen



Zeitraum	beob. Überl.	rel. Überl.	95%-KI ±	N	zens. %
1995 - 1999	55,1	63,5	14,3	47	6,4
2000 - 2004	37,5	42,1	11,2	72	,0
2005 - 2009	46,2	51,8	13,5	52	,0
2010 - 2014	56,2	63,7	12,2	64	7,8

mediane Überlebenszeit
 1995 - 1999 >5,0 Jahre
 2000 - 2004 3,6 Jahre
 2005 - 2009 >5,0 Jahre
 2010 - 2014 >5,0 Jahre

nur Ersterkrankungen



Zeitraum	beob. Überl.	rel. Überl.	95%-KI ±	N	zens. %
1995 - 1999	10,0	10,6	.	10	,0
2000 - 2004	,0	,0	.	14	,0
2005 - 2009	6,3	7,0	.	16	,0
2010 - 2014	8,3	9,2	.	12	8,3

mediane Überlebenszeit
 1995 - 1999 ,8 Jahre
 2000 - 2004 ,5 Jahre
 2005 - 2009 ,3 Jahre
 2010 - 2014 ,5 Jahre

nur Ersterkrankungen

verwendete Sterbetafel:
 Sachsen 1995-2016