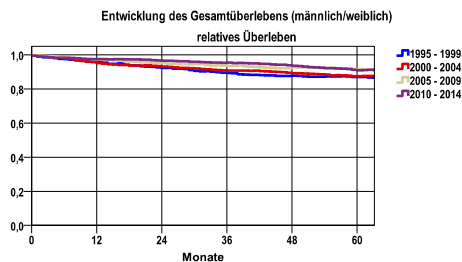


Entwicklung des Gesamtüberlebens\* - Malignes Melanom der Haut (C43)

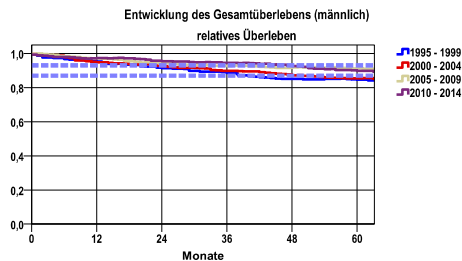


Zeitraum	beob. Überl.	rel. Überl.	95%-KI ±	N	zens. %
1995 - 1999	78,6	87,0	2,7	865	5,8
2000 - 2004	78,9	87,4	2,3	1200	4,9
2005 - 2009	81,2	91,7	2,1	1338	11,3
2010 - 2014	79,7	91,0	2,1	1489	40,7

mediane Überlebenszeit

1995 - 1999 >5,0 Jahre  
2000 - 2004 >5,0 Jahre  
2005 - 2009 >5,0 Jahre  
2010 - 2014 >5,0 Jahre

nur Ersterkrankungen

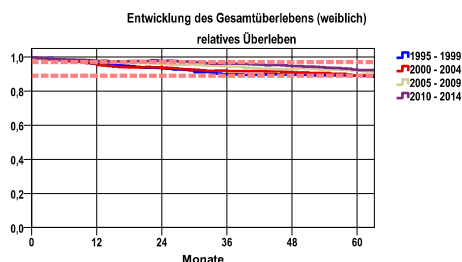


Zeitraum	beob. Überl.	rel. Überl.	95%-KI ±	N	zens. %
1995 - 1999	75,5	84,7	4,2	413	6,3
2000 - 2004	75,2	85,5	3,5	588	4,4
2005 - 2009	79,2	91,3	3,1	679	9,0
2010 - 2014	77,1	89,8	3,0	790	37,5

mediane Überlebenszeit

1995 - 1999 >5,0 Jahre  
2000 - 2004 >5,0 Jahre  
2005 - 2009 >5,0 Jahre  
2010 - 2014 >5,0 Jahre

nur Ersterkrankungen



Zeitraum	beob. Überl.	rel. Überl.	95%-KI ±	N	zens. %
1995 - 1999	81,4	89,0	3,6	452	5,3
2000 - 2004	82,5	89,2	3,0	612	5,4
2005 - 2009	83,2	92,0	2,9	659	13,7
2010 - 2014	82,7	92,2	2,9	699	44,3

mediane Überlebenszeit

1995 - 1999 >5,0 Jahre  
2000 - 2004 >5,0 Jahre  
2005 - 2009 >5,0 Jahre  
2010 - 2014 >5,0 Jahre

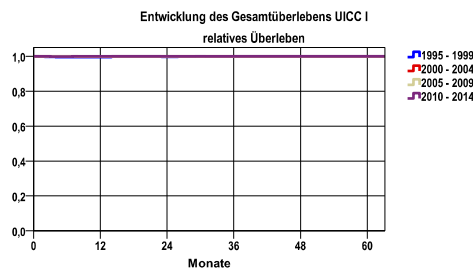
nur Ersterkrankungen

Vergleichswert - - - - , 5-Jahres-Überleben (%)

RKI, BRD 2013-2014, niedrigster Wert, weiblich 89,0  
RKI, BRD 2013-2014, höchster Wert, weiblich 97,0  
RKI, BRD 2013-2014, mittlerer Wert, weiblich 94,0

\*Das Hauptziel der Diagnostik und Therapie von Tumorerkrankungen ist die Verhinderung des tumorbedingten Sterbens (relatives Überleben). Die Auswertungen sollen die Entwicklung (Trend) in den letzten Jahren demonstrieren. Die Ergebnisse sind immer ein Ausdruck des Dokumentationsstandes. Mit weiterem Fortschreiben der dokumentierten Daten werden die Ergebnisse entsprechend neu berechnet und somit der Aktualität angepasst. Frühere Diagnostik durch Vorsorgeuntersuchungen können ebenfalls einen positiven Einfluss auf das Gesamtüberleben haben.

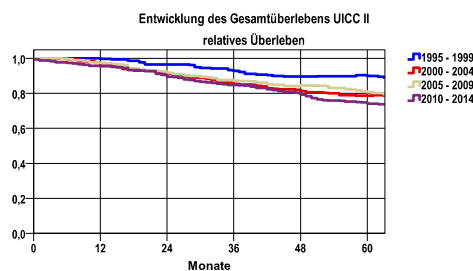
Entwicklung des Gesamtüberlebens\* - Malignes Melanom der Haut (C43)



Zeitraum	beob. Überl.	rel. Überl.	95%-KI ±	N	zens. %
1995 - 1999	94,2	100,0	2,5	347	9,5
2000 - 2004	91,8	100,0	2,0	689	6,7
2005 - 2009	92,9	100,0	1,8	821	14,7
2010 - 2014	90,2	100,0	1,9	978	50,5

**mediale Überlebenszeit**  
 1995 - 1999 >5,0 Jahre  
 2000 - 2004 >5,0 Jahre  
 2005 - 2009 >5,0 Jahre  
 2010 - 2014 >5,0 Jahre

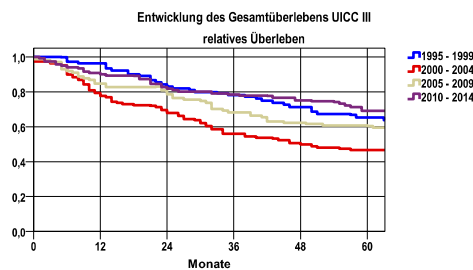
nur Ersterkrankungen



Zeitraum	beob. Überl.	rel. Überl.	95%-KI ±	N	zens. %
1995 - 1999	80,0	90,0	6,3	155	1,3
2000 - 2004	69,7	78,7	5,7	251	2,8
2005 - 2009	67,0	80,7	5,0	343	5,5
2010 - 2014	60,6	74,1	5,2	347	23,1

**mediale Überlebenszeit**  
 1995 - 1999 >5,0 Jahre  
 2000 - 2004 >5,0 Jahre  
 2005 - 2009 >5,0 Jahre  
 2010 - 2014 >5,0 Jahre

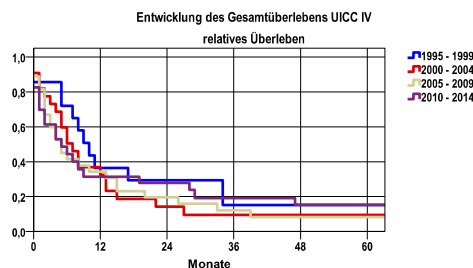
nur Ersterkrankungen



Zeitraum	beob. Überl.	rel. Überl.	95%-KI ±	N	zens. %
1995 - 1999	56,6	65,2	11,3	74	6,8
2000 - 2004	40,7	46,7	9,1	113	,0
2005 - 2009	52,8	60,5	10,5	87	1,1
2010 - 2014	60,4	69,1	9,7	99	13,1

**mediale Überlebenszeit**  
 1995 - 1999 >5,0 Jahre  
 2000 - 2004 4,0 Jahre  
 2005 - 2009 >5,0 Jahre  
 2010 - 2014 >5,0 Jahre

nur Ersterkrankungen



Zeitraum	beob. Überl.	rel. Überl.	95%-KI ±	N	zens. %
1995 - 1999	14,3	15,2	.	14	7,1
2000 - 2004	9,1	9,5	.	22	,0
2005 - 2009	7,4	8,2	.	27	,0
2010 - 2014	13,0	15,3	.	23	13,0

**mediale Überlebenszeit**  
 1995 - 1999 ,8 Jahre  
 2000 - 2004 ,5 Jahre  
 2005 - 2009 ,4 Jahre  
 2010 - 2014 ,4 Jahre

nur Ersterkrankungen

**verwendete Sterbetafel:**  
 Sachsen 1995-2016