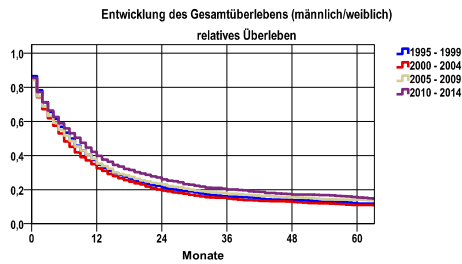


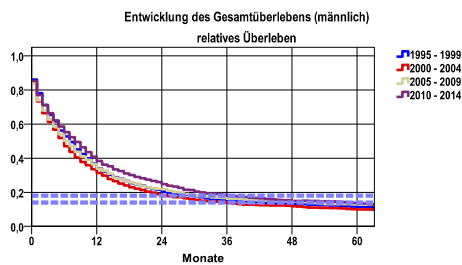
Entwicklung des Gesamtüberlebens\* - Lungenkarzinom (C33 - C34)



Zeitraum	beob. Überl.	rel. Überl.	95%-KI ±	N	zens. %
1995 - 1999	9,8	11,8	1,5	1591	1,3
2000 - 2004	9,1	11,0	1,3	1803	,9
2005 - 2009	11,6	14,1	1,5	1776	1,5
2010 - 2014	12,7	15,4	1,6	1744	5,7

**mediane Überlebenszeit**  
 1995 - 1999 ,6 Jahre  
 2000 - 2004 ,5 Jahre  
 2005 - 2009 ,5 Jahre  
 2010 - 2014 ,7 Jahre

nur Ersterkrankungen

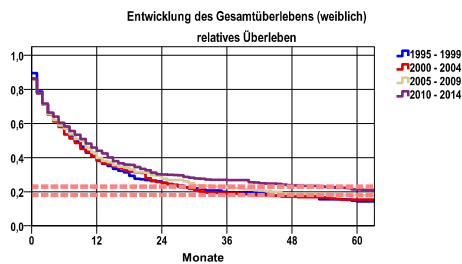


Zeitraum	beob. Überl.	rel. Überl.	95%-KI ±	N	zens. %
1995 - 1999	9,4	11,4	1,6	1354	1,3
2000 - 2004	8,2	10,0	1,4	1481	,5
2005 - 2009	10,6	13,0	1,6	1389	1,2
2010 - 2014	11,0	13,5	1,7	1328	4,3

**mediane Überlebenszeit**  
 1995 - 1999 ,6 Jahre  
 2000 - 2004 ,4 Jahre  
 2005 - 2009 ,5 Jahre  
 2010 - 2014 ,7 Jahre

nur Ersterkrankungen

**Vergleichswert - - - - , 5-Jahres-Überleben (%)**  
 RKI, BRD 2013-2014, niedrigster Wert, männlich 14,0  
 RKI, BRD 2013-2014, höchster Wert, männlich 18,0  
 RKI, BRD 2013-2014, mittlerer Wert, männlich 15,0



Zeitraum	beob. Überl.	rel. Überl.	95%-KI ±	N	zens. %
1995 - 1999	12,1	14,2	4,2	237	1,3
2000 - 2004	13,4	15,4	3,7	322	2,8
2005 - 2009	14,9	17,9	3,6	387	2,6
2010 - 2014	18,2	21,3	3,8	416	10,1

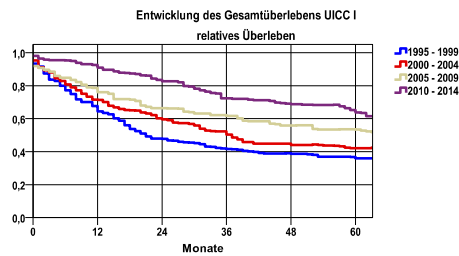
**mediane Überlebenszeit**  
 1995 - 1999 ,7 Jahre  
 2000 - 2004 ,6 Jahre  
 2005 - 2009 ,7 Jahre  
 2010 - 2014 ,8 Jahre

nur Ersterkrankungen

**Vergleichswert - - - - , 5-Jahres-Überleben (%)**  
 RKI, BRD 2013-2014, niedrigster Wert, weiblich 18,0  
 RKI, BRD 2013-2014, höchster Wert, weiblich 23,0  
 RKI, BRD 2013-2014, mittlerer Wert, weiblich 20,0

\*Das Hauptziel der Diagnostik und Therapie von Tumorerkrankungen ist die Verhinderung des tumorbedingten Sterbens (relatives Überleben). Die Auswertungen sollen die Entwicklung (Trend) in den letzten Jahren demonstrieren. Die Ergebnisse sind immer ein Ausdruck des Dokumentationsstandes. Mit weiterem Fortschreiben der dokumentierten Daten werden die Ergebnisse entsprechend neu berechnet und somit der Aktualität angepasst. Frühere Diagnostik durch Vorsorgeuntersuchungen können ebenfalls einen positiven Einfluss auf das Gesamtüberleben haben.

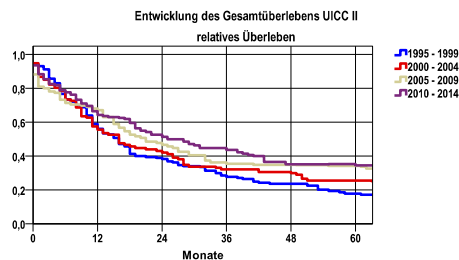
Entwicklung des Gesamtüberlebens\* - Lungenkarzinom (C33 - C34)



Zeitraum	beob. Überl.	rel. Überl.	95%-KI ±	N	zens. %
1995 - 1999	29,0	35,9	5,4	275	2,2
2000 - 2004	34,8	42,1	5,8	261	2,3
2005 - 2009	43,6	53,5	6,7	213	4,2
2010 - 2014	53,9	63,9	6,8	212	23,6

**mediane Überlebenszeit**  
 1995 - 1999 1,7 Jahre  
 2000 - 2004 3,0 Jahre  
 2005 - 2009 >5,0 Jahre  
 2010 - 2014 >5,0 Jahre

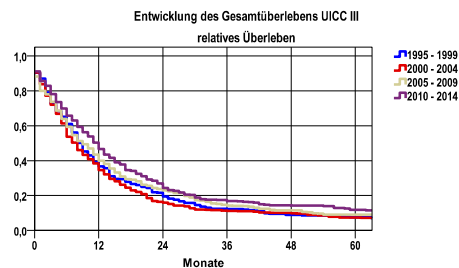
nur Ersterkrankungen



Zeitraum	beob. Überl.	rel. Überl.	95%-KI ±	N	zens. %
1995 - 1999	15,0	17,8	5,9	140	,0
2000 - 2004	21,6	25,4	8,2	97	3,1
2005 - 2009	28,0	34,2	9,1	93	,0
2010 - 2014	28,2	34,6	8,0	126	10,3

**mediane Überlebenszeit**  
 1995 - 1999 1,3 Jahre  
 2000 - 2004 1,3 Jahre  
 2005 - 2009 1,7 Jahre  
 2010 - 2014 2,1 Jahre

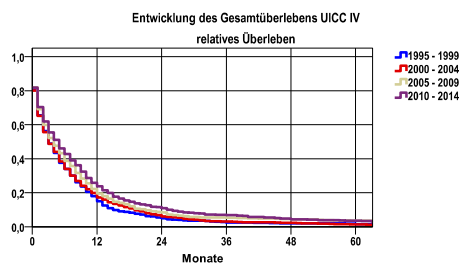
nur Ersterkrankungen



Zeitraum	beob. Überl.	rel. Überl.	95%-KI ±	N	zens. %
1995 - 1999	6,4	7,5	2,7	334	2,1
2000 - 2004	6,3	7,4	2,3	414	,5
2005 - 2009	7,7	9,1	2,5	427	,2
2010 - 2014	9,9	11,9	3,2	348	3,7

**mediane Überlebenszeit**  
 1995 - 1999 ,7 Jahre  
 2000 - 2004 ,6 Jahre  
 2005 - 2009 ,7 Jahre  
 2010 - 2014 ,9 Jahre

nur Ersterkrankungen

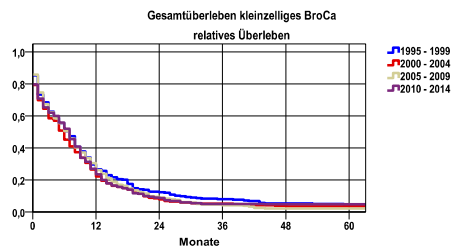


Zeitraum	beob. Überl.	rel. Überl.	95%-KI ±	N	zens. %
1995 - 1999	1,3	1,6	,9	656	,3
2000 - 2004	1,1	1,3	,7	874	,2
2005 - 2009	3,0	3,6	1,2	873	1,4
2010 - 2014	3,0	3,6	1,1	962	1,9

**mediane Überlebenszeit**  
 1995 - 1999 ,2 Jahre  
 2000 - 2004 ,2 Jahre  
 2005 - 2009 ,3 Jahre  
 2010 - 2014 ,4 Jahre

nur Ersterkrankungen

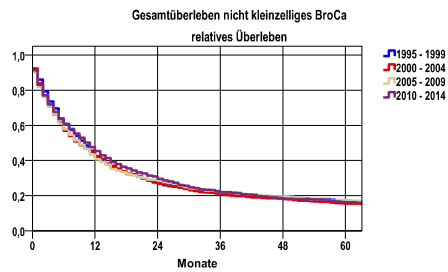
Entwicklung des Gesamtüberlebens\* - Lungenkarzinom (C33 - C34)



Zeitraum	beob. Überl.	rel. Überl.	95%-KI ±	N	zens. %
1995 - 1999	4,0	4,7	2,3	273	,4
2000 - 2004	3,2	3,6	.	310	1,0
2005 - 2009	2,0	2,2	.	255	,4
2010 - 2014	4,3	4,8	.	232	2,6

**mediane Überlebenszeit**  
 1995 - 1999 6,2 Monate  
 2000 - 2004 5,2 Monate  
 2005 - 2009 6,1 Monate  
 2010 - 2014 6,3 Monate

nur Ersterkrankungen



Zeitraum	beob. Überl.	rel. Überl.	95%-KI ±	N	zens. %
1995 - 1999	14,1	16,8	2,4	837	1,7
2000 - 2004	13,0	15,5	2,2	941	,7
2005 - 2009	14,8	17,5	2,1	1117	1,4
2010 - 2014	13,7	16,2	2,0	1115	4,9

**mediane Überlebenszeit**  
 1995 - 1999 9,5 Monate  
 2000 - 2004 8,4 Monate  
 2005 - 2009 8,6 Monate  
 2010 - 2014 10,1 Monate

nur Ersterkrankungen

**verwendete Sterbetafel:**  
 Sachsen 1995-2018