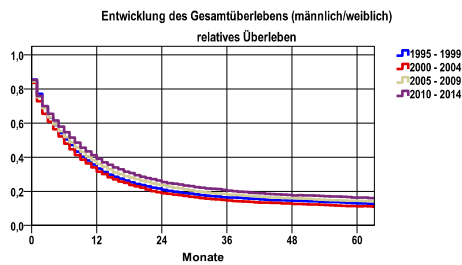


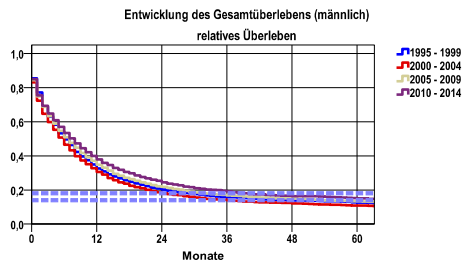
Entwicklung des Gesamtüberlebens* - Lungenkarzinom (C33 - C34)



Zeitraum	beob. Überl.	rel. Überl.	95%-KI ±	N	zens. %
1995 - 1999	10,8	12,9	1,1	2925	1,0
2000 - 2004	9,4	11,3	1,0	3617	,8
2005 - 2009	12,0	14,4	1,0	3693	1,8
2010 - 2014	13,5	16,3	1,1	3830	5,9

mediane Überlebenszeit
 1995 - 1999 ,5 Jahre
 2000 - 2004 ,5 Jahre
 2005 - 2009 ,5 Jahre
 2010 - 2014 ,6 Jahre

nur Ersterkrankungen

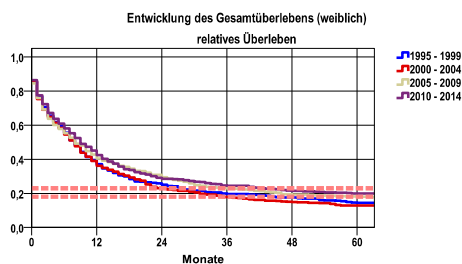


Zeitraum	beob. Überl.	rel. Überl.	95%-KI ±	N	zens. %
1995 - 1999	10,5	12,6	1,2	2494	1,1
2000 - 2004	9,0	10,9	1,0	2965	,6
2005 - 2009	11,0	13,4	1,1	2899	1,6
2010 - 2014	12,4	15,1	1,2	2894	5,0

mediane Überlebenszeit
 1995 - 1999 ,5 Jahre
 2000 - 2004 ,4 Jahre
 2005 - 2009 ,5 Jahre
 2010 - 2014 ,6 Jahre

nur Ersterkrankungen

Vergleichswert - - - - , 5-Jahres-Überleben (%)
 RKI, BRD 2013-2014, niedrigster Wert, männlich 14,0
 RKI, BRD 2013-2014, höchster Wert, männlich 18,0
 RKI, BRD 2013-2014, mittlerer Wert, männlich 15,0



Zeitraum	beob. Überl.	rel. Überl.	95%-KI ±	N	zens. %
1995 - 1999	12,5	14,4	3,1	431	,7
2000 - 2004	11,2	12,9	2,4	652	1,5
2005 - 2009	15,3	18,1	2,5	794	2,4
2010 - 2014	17,2	20,0	2,4	936	8,4

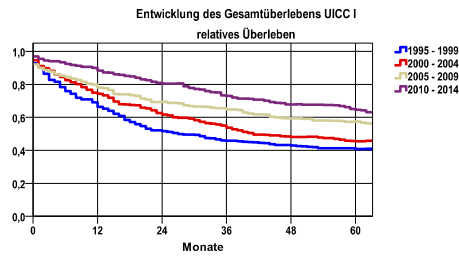
mediane Überlebenszeit
 1995 - 1999 ,6 Jahre
 2000 - 2004 ,6 Jahre
 2005 - 2009 ,6 Jahre
 2010 - 2014 ,7 Jahre

nur Ersterkrankungen

Vergleichswert - - - - , 5-Jahres-Überleben (%)
 RKI, BRD 2013-2014, niedrigster Wert, weiblich 18,0
 RKI, BRD 2013-2014, höchster Wert, weiblich 23,0
 RKI, BRD 2013-2014, mittlerer Wert, weiblich 20,0

*Das Hauptziel der Diagnostik und Therapie von Tumorerkrankungen ist die Verhinderung des tumorbedingten Sterbens (relatives Überleben). Die Auswertungen sollen die Entwicklung (Trend) in den letzten Jahren demonstrieren. Die Ergebnisse sind immer ein Ausdruck des Dokumentationsstandes. Mit weiterem Fortschreiben der dokumentierten Daten werden die Ergebnisse entsprechend neu berechnet und somit der Aktualität angepasst. Frühere Diagnostik durch Vorsorgeuntersuchungen können ebenfalls einen positiven Einfluss auf das Gesamtüberleben haben.

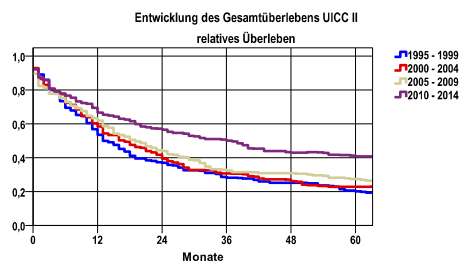
Entwicklung des Gesamtüberlebens* - Lungenkarzinom (C33 - C34)



Zeitraum	beob. Überl.	rel. Überl.	95%-KI ±	N	zens. %
1995 - 1999	33,2	40,8	4,5	427	1,6
2000 - 2004	38,2	45,6	4,4	474	1,3
2005 - 2009	47,6	57,5	4,6	460	5,4
2010 - 2014	54,7	64,6	4,7	451	22,2

mediane Überlebenszeit
 1995 - 1999 2,2 Jahre
 2000 - 2004 3,4 Jahre
 2005 - 2009 >5,0 Jahre
 2010 - 2014 >5,0 Jahre

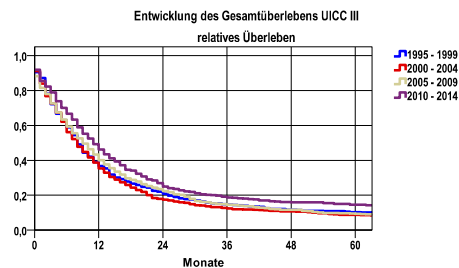
nur Ersterkrankungen



Zeitraum	beob. Überl.	rel. Überl.	95%-KI ±	N	zens. %
1995 - 1999	16,9	20,2	4,7	243	,0
2000 - 2004	19,3	22,9	5,3	212	1,9
2005 - 2009	22,8	27,3	5,8	202	1,5
2010 - 2014	33,3	40,7	5,6	280	14,3

mediane Überlebenszeit
 1995 - 1999 1,1 Jahre
 2000 - 2004 1,4 Jahre
 2005 - 2009 1,5 Jahre
 2010 - 2014 3,0 Jahre

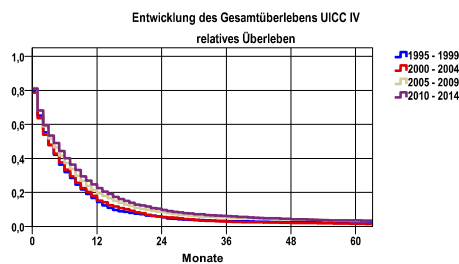
nur Ersterkrankungen



Zeitraum	beob. Überl.	rel. Überl.	95%-KI ±	N	zens. %
1995 - 1999	8,7	10,3	2,2	658	1,5
2000 - 2004	7,5	8,8	1,7	891	,6
2005 - 2009	7,9	9,4	1,7	983	,7
2010 - 2014	12,1	14,5	2,3	818	4,8

mediane Überlebenszeit
 1995 - 1999 ,7 Jahre
 2000 - 2004 ,6 Jahre
 2005 - 2009 ,7 Jahre
 2010 - 2014 ,9 Jahre

nur Ersterkrankungen

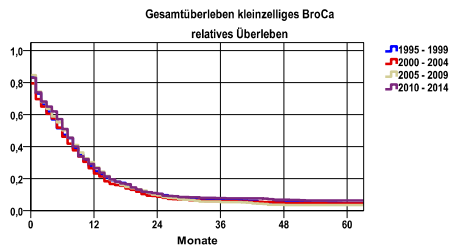


Zeitraum	beob. Überl.	rel. Überl.	95%-KI ±	N	zens. %
1995 - 1999	1,7	2,0	,8	1060	,5
2000 - 2004	1,2	1,5	,5	1716	,3
2005 - 2009	2,8	3,3	,8	1753	1,1
2010 - 2014	3,0	3,5	,7	2097	1,8

mediane Überlebenszeit
 1995 - 1999 ,2 Jahre
 2000 - 2004 ,2 Jahre
 2005 - 2009 ,3 Jahre
 2010 - 2014 ,3 Jahre

nur Ersterkrankungen

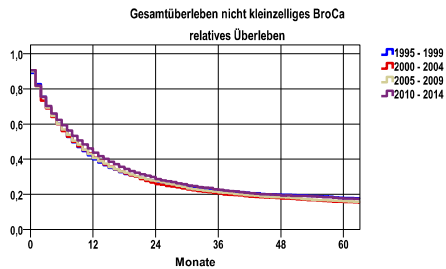
Entwicklung des Gesamtüberlebens* - Lungenkarzinom (C33 - C34)



Zeitraum	beob. Überl.	rel. Überl.	95%-KI ±	N	zens. %
1995 - 1999	3,9	4,6	1,8	451	,4
2000 - 2004	3,9	4,5	1,6	583	,9
2005 - 2009	3,2	3,6	.	533	,6
2010 - 2014	5,6	6,4	2,0	483	2,9

mediane Überlebenszeit
 1995 - 1999 5,4 Monate
 2000 - 2004 5,3 Monate
 2005 - 2009 6,1 Monate
 2010 - 2014 6,2 Monate

nur Ersterkrankungen



Zeitraum	beob. Überl.	rel. Überl.	95%-KI ±	N	zens. %
1995 - 1999	15,2	17,9	1,8	1560	1,3
2000 - 2004	13,3	15,6	1,5	1921	,7
2005 - 2009	13,7	16,1	1,4	2382	1,5
2010 - 2014	14,9	17,6	1,4	2518	5,8

mediane Überlebenszeit
 1995 - 1999 7,9 Monate
 2000 - 2004 8,0 Monate
 2005 - 2009 8,2 Monate
 2010 - 2014 9,3 Monate

nur Ersterkrankungen

verwendete Sterbetafel:
 Sachsen 1995-2018