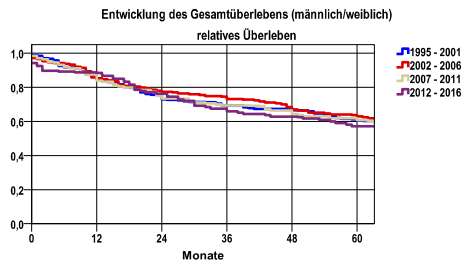


Entwicklung des Gesamtüberlebens* - Kehlkopfkarcinom (C32)

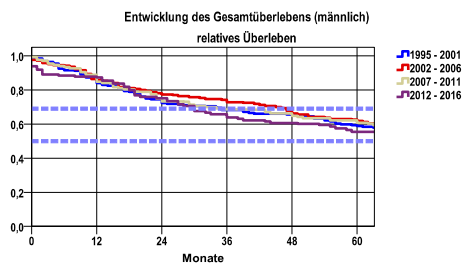


Zeitraum	beob. Überl.	rel. Überl.	95%-KI ±	N	zens. %
1995 - 2001	52,6	60,6	7,4	175	,6
2002 - 2006	55,8	63,0	8,3	138	,7
2007 - 2011	53,5	60,7	8,7	127	1,6
2012 - 2016	50,8	57,1	9,6	104	8,7

mediane Überlebenszeit

1995 - 2001 >5,0 Jahre
 2002 - 2006 >5,0 Jahre
 2007 - 2011 >5,0 Jahre
 2012 - 2016 >5,0 Jahre

nur Ersterkrankungen



Zeitraum	beob. Überl.	rel. Überl.	95%-KI ±	N	zens. %
1995 - 2001	50,9	58,8	7,6	165	,6
2002 - 2006	54,6	61,8	8,6	130	,8
2007 - 2011	53,4	60,7	9,1	116	1,7
2012 - 2016	49,4	55,4	10,0	97	7,2

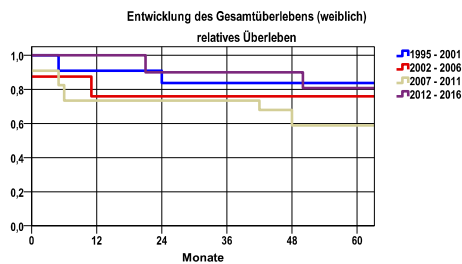
mediane Überlebenszeit

1995 - 2001 >5,0 Jahre
 2002 - 2006 >5,0 Jahre
 2007 - 2011 >5,0 Jahre
 2012 - 2016 >5,0 Jahre

nur Ersterkrankungen

Vergleichswert - - - - , 5-Jahres-Überleben (%)

RKI, BRD 2015-2016, niedrigster Wert, männlich 50,0
 RKI, BRD 2015-2016, höchster Wert, männlich 69,0
 RKI, BRD 2015-2016, mittlerer Wert, männlich 61,0



Zeitraum	beob. Überl.	rel. Überl.	95%-KI ±	N	zens. %
1995 - 2001	80,0	83,7	.	10	,0
2002 - 2006	75,0	76,0	.	8	,0
2007 - 2011	54,5	58,8	.	11	,0
2012 - 2016	71,4	80,8	33,5	7	28,6

mediane Überlebenszeit

1995 - 2001 >5,0 Jahre
 2002 - 2006 >5,0 Jahre
 2007 - 2011 >5,0 Jahre
 2012 - 2016 >5,0 Jahre

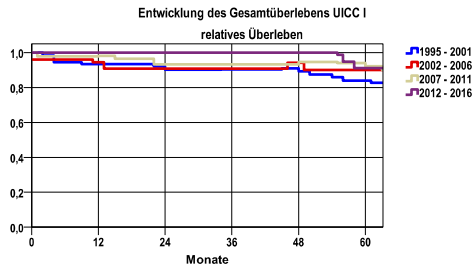
nur Ersterkrankungen

Vergleichswert - - - - , 5-Jahres-Überleben (%)

RKI, BRD 2015-2016, mittlerer Wert, weiblich 63,0

*Das Hauptziel der Diagnostik und Therapie von Tumorerkrankungen ist die Verhinderung des tumorbedingten Sterbens (relatives Überleben). Die Auswertungen sollen die Entwicklung (Trend) in den letzten Jahren demonstrieren. Die Ergebnisse sind immer ein Ausdruck des Dokumentationsstandes. Mit weiterem Fortschreiben der dokumentierten Daten werden die Ergebnisse entsprechend neu berechnet und somit der Aktualität angepasst. Frühere Diagnostik durch Vorsorgeuntersuchungen können ebenfalls einen positiven Einfluss auf das Gesamtüberleben haben.

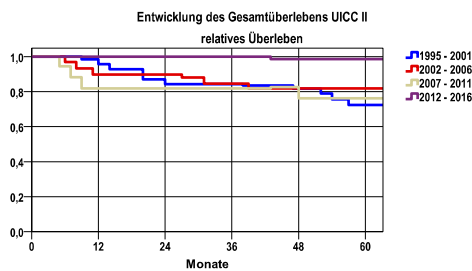
Entwicklung des Gesamtüberlebens* - Kehlkopfkarzinom (C32)



Zeitraum	beob. Überl.	rel. Überl.	95%-KI ±	N	zens. %
1995 - 2001	72,3	84,0	12,8	47	,0
2002 - 2006	80,0	90,0	15,7	25	,0
2007 - 2011	78,4	92,3	12,5	42	4,8
2012 - 2016	81,7	91,1	14,5	28	14,3

mediane Überlebenszeit
 1995 - 2001 >5,0 Jahre
 2002 - 2006 >5,0 Jahre
 2007 - 2011 >5,0 Jahre
 2012 - 2016 >5,0 Jahre

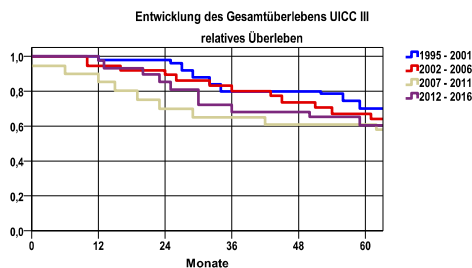
nur Ersterkrankungen



Zeitraum	beob. Überl.	rel. Überl.	95%-KI ±	N	zens. %
1995 - 2001	63,3	72,4	17,2	30	,0
2002 - 2006	76,9	81,8	.	26	,0
2007 - 2011	66,7	76,2	.	15	,0
2012 - 2016	90,0	98,7	.	10	10,0

mediane Überlebenszeit
 1995 - 2001 >5,0 Jahre
 2002 - 2006 >5,0 Jahre
 2007 - 2011 >5,0 Jahre
 2012 - 2016 >5,0 Jahre

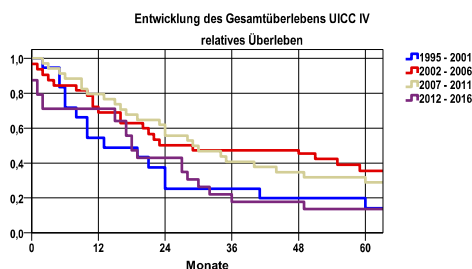
nur Ersterkrankungen



Zeitraum	beob. Überl.	rel. Überl.	95%-KI ±	N	zens. %
1995 - 2001	62,2	70,0	19,5	24	4,2
2002 - 2006	59,3	67,0	18,5	27	,0
2007 - 2011	55,6	61,0	.	18	,0
2012 - 2016	53,7	60,4	21,2	22	18,2

mediane Überlebenszeit
 1995 - 2001 >5,0 Jahre
 2002 - 2006 >5,0 Jahre
 2007 - 2011 >5,0 Jahre
 2012 - 2016 >5,0 Jahre

nur Ersterkrankungen



Zeitraum	beob. Überl.	rel. Überl.	95%-KI ±	N	zens. %
1995 - 2001	11,8	14,2	15,3	17	,0
2002 - 2006	31,9	35,4	16,5	31	3,2
2007 - 2011	27,3	29,0	15,2	33	,0
2012 - 2016	12,5	13,7	13,2	24	,0

mediane Überlebenszeit
 1995 - 2001 1,1 Jahre
 2002 - 2006 2,0 Jahre
 2007 - 2011 2,4 Jahre
 2012 - 2016 1,5 Jahre

nur Ersterkrankungen

verwendete Sterbetafel:
 Sachsen 1995-2018