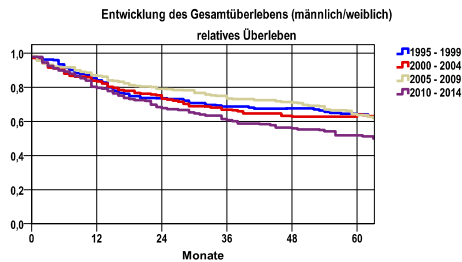


Entwicklung des Gesamtüberlebens* - Kehlkopfkarzinom (C32)

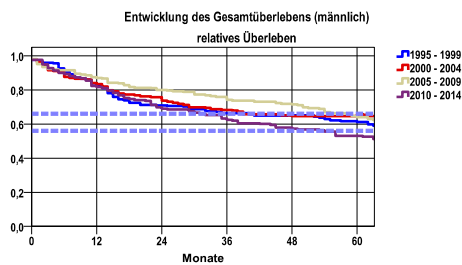


Zeitraum	beob. Überl.	rel. Überl.	95%-KI ±	N	zens. %
1995 - 1999	55,6	64,1	8,2	142	3,5
2000 - 2004	55,5	64,1	8,1	144	3,5
2005 - 2009	55,5	63,7	7,4	174	6,3
2010 - 2014	46,1	51,8	8,4	136	15,4

mediane Überlebenszeit

1995 - 1999 >5,0 Jahre
 2000 - 2004 >5,0 Jahre
 2005 - 2009 >5,0 Jahre
 2010 - 2014 >5,0 Jahre

nur Ersterkrankungen



Zeitraum	beob. Überl.	rel. Überl.	95%-KI ±	N	zens. %
1995 - 1999	52,6	61,2	8,6	131	3,1
2000 - 2004	57,1	65,8	8,4	133	3,0
2005 - 2009	55,6	64,1	7,8	158	3,8
2010 - 2014	47,1	53,1	8,6	129	14,7

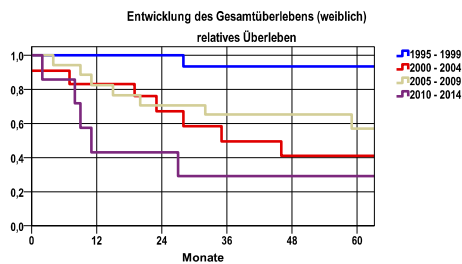
mediane Überlebenszeit

1995 - 1999 >5,0 Jahre
 2000 - 2004 >5,0 Jahre
 2005 - 2009 >5,0 Jahre
 2010 - 2014 >5,0 Jahre

nur Ersterkrankungen

Vergleichswert - - - - , 5-Jahres-Überleben (%)

RKI, BRD 2013-2014, niedrigster Wert, männlich 56,0
 RKI, BRD 2013-2014, höchster Wert, männlich 66,0
 RKI, BRD 2013-2014, mittlerer Wert, männlich 63,0



Zeitraum	beob. Überl.	rel. Überl.	95%-KI ±	N	zens. %
1995 - 1999	90,9	93,3	.	11	9,1
2000 - 2004	36,4	41,0	.	11	9,1
2005 - 2009	52,1	56,9	27,2	16	31,3
2010 - 2014	28,6	29,1	.	7	28,6

mediane Überlebenszeit

1995 - 1999 >5,0 Jahre
 2000 - 2004 2,9 Jahre
 2005 - 2009 >5,0 Jahre
 2010 - 2014 ,8 Jahre

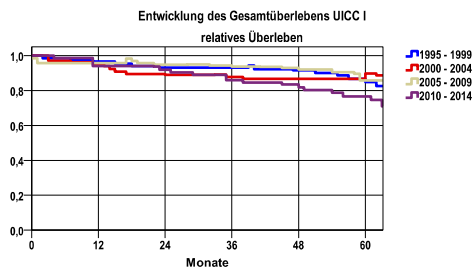
nur Ersterkrankungen

Vergleichswert - - - - , 5-Jahres-Überleben (%)

RKI, BRD 2013-2014, mittlerer Wert, weiblich 64,0

*Das Hauptziel der Diagnostik und Therapie von Tumorerkrankungen ist die Verhinderung des tumorbedingten Sterbens (relatives Überleben). Die Auswertungen sollen die Entwicklung (Trend) in den letzten Jahren demonstrieren. Die Ergebnisse sind immer ein Ausdruck des Dokumentationsstandes. Mit weiterem Fortschreiben der dokumentierten Daten werden die Ergebnisse entsprechend neu berechnet und somit der Aktualität angepasst. Frühere Diagnostik durch Vorsorgeuntersuchungen können ebenfalls einen positiven Einfluss auf das Gesamtüberleben haben.

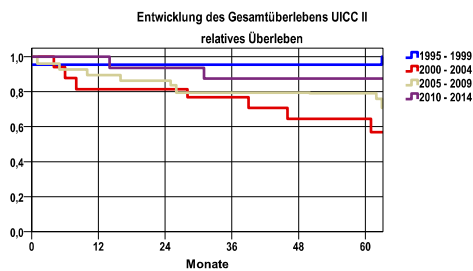
Entwicklung des Gesamtüberlebens* - Kehlkopfkarzinom (C32)



Zeitraum	beob. Überl.	rel. Überl.	95%-KI ±	N	zens. %
1995 - 1999	72,8	84,8	12,6	48	6,3
2000 - 2004	77,5	89,8	10,8	58	3,4
2005 - 2009	72,2	85,9	10,9	66	9,1
2010 - 2014	69,5	76,7	12,5	53	22,6

mediane Überlebenszeit
 1995 - 1999 >5,0 Jahre
 2000 - 2004 >5,0 Jahre
 2005 - 2009 >5,0 Jahre
 2010 - 2014 >5,0 Jahre

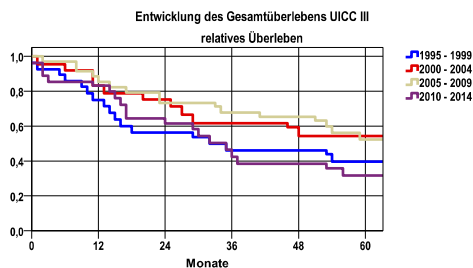
nur Ersterkrankungen



Zeitraum	beob. Überl.	rel. Überl.	95%-KI ±	N	zens. %
1995 - 1999	95,5	95,5	.	22	,0
2000 - 2004	60,0	64,5	.	15	13,3
2005 - 2009	70,8	79,2	18,2	24	8,3
2010 - 2014	81,8	87,6	.	11	45,5

mediane Überlebenszeit
 1995 - 1999 >5,0 Jahre
 2000 - 2004 >5,0 Jahre
 2005 - 2009 >5,0 Jahre
 2010 - 2014 >5,0 Jahre

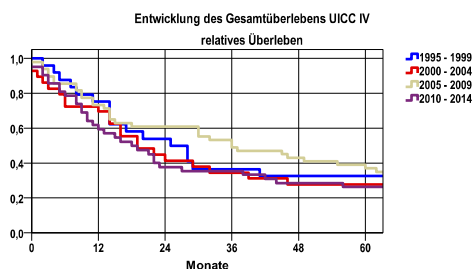
nur Ersterkrankungen



Zeitraum	beob. Überl.	rel. Überl.	95%-KI ±	N	zens. %
1995 - 1999	34,6	39,7	18,3	26	3,8
2000 - 2004	47,6	54,3	.	21	4,8
2005 - 2009	46,2	52,4	18,0	30	10,0
2010 - 2014	26,9	31,7	17,0	26	3,8

mediane Überlebenszeit
 1995 - 1999 2,7 Jahre
 2000 - 2004 >5,0 Jahre
 2005 - 2009 >5,0 Jahre
 2010 - 2014 2,7 Jahre

nur Ersterkrankungen



Zeitraum	beob. Überl.	rel. Überl.	95%-KI ±	N	zens. %
1995 - 1999	30,4	32,6	.	23	,0
2000 - 2004	25,0	27,7	.	28	,0
2005 - 2009	34,0	37,0	13,5	47	,0
2010 - 2014	24,4	26,3	13,1	41	7,3

mediane Überlebenszeit
 1995 - 1999 2,1 Jahre
 2000 - 2004 1,5 Jahre
 2005 - 2009 2,9 Jahre
 2010 - 2014 1,5 Jahre

nur Ersterkrankungen

verwendete Sterbetafel:
 Sachsen 1995-2016