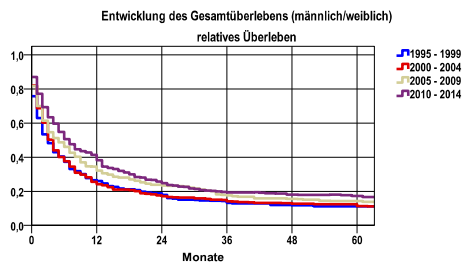


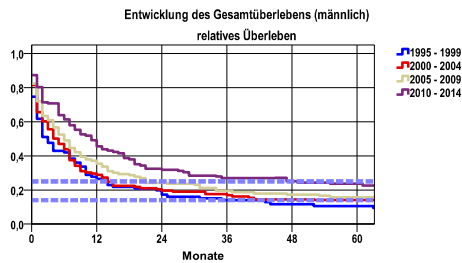
**Entwicklung des Gesamtüberlebens\* - Bösartige Neubildung der Gallenblase und Gallenwege C23-C24**



Zeitraum	beob. Überl.	rel. Überl.	95%-KI ±	N	zens. %
1995 - 1999	9,2	11,2	3,1	338	1,8
2000 - 2004	9,2	11,4	2,8	426	1,6
2005 - 2009	11,4	14,3	3,4	333	,9
2010 - 2014	13,3	17,2	3,8	324	6,5

**mediane Überlebenszeit**  
 1995 - 1999 ,2 Jahre  
 2000 - 2004 ,3 Jahre  
 2005 - 2009 ,4 Jahre  
 2010 - 2014 ,5 Jahre

nur Ersterkrankungen



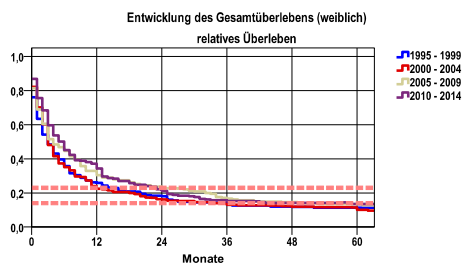
Zeitraum	beob. Überl.	rel. Überl.	95%-KI ±	N	zens. %
1995 - 1999	8,4	10,5	6,0	83	,0
2000 - 2004	11,3	14,2	5,6	124	1,6
2005 - 2009	12,4	15,7	6,1	113	1,8
2010 - 2014	19,0	23,7	7,4	110	7,3

**mediane Überlebenszeit**  
 1995 - 1999 ,2 Jahre  
 2000 - 2004 ,3 Jahre  
 2005 - 2009 ,5 Jahre  
 2010 - 2014 ,9 Jahre

nur Ersterkrankungen

**Vergleichswert - - - , 5-Jahres-Überleben (%)**

RKI, BRD 2013-2014, niedrigster Wert, männlich 14,0  
 RKI, BRD 2013-2014, höchster Wert, männlich 25,0  
 RKI, BRD 2013-2014, mittlerer Wert, männlich 21,0



Zeitraum	beob. Überl.	rel. Überl.	95%-KI ±	N	zens. %
1995 - 1999	9,4	11,4	3,6	255	2,4
2000 - 2004	8,3	10,1	3,2	302	1,7
2005 - 2009	10,9	13,4	4,1	220	,5
2010 - 2014	10,4	13,5	4,2	214	6,1

**mediane Überlebenszeit**  
 1995 - 1999 ,2 Jahre  
 2000 - 2004 ,2 Jahre  
 2005 - 2009 ,3 Jahre  
 2010 - 2014 ,4 Jahre

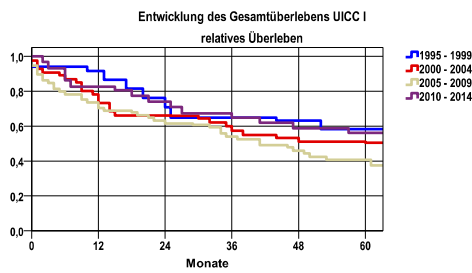
nur Ersterkrankungen

**Vergleichswert - - - , 5-Jahres-Überleben (%)**

RKI, BRD 2013-2014, niedrigster Wert, weiblich 14,0  
 RKI, BRD 2013-2014, höchster Wert, weiblich 23,0  
 RKI, BRD 2013-2014, mittlerer Wert, weiblich 18,0

\*Das Hauptziel der Diagnostik und Therapie von Tumorerkrankungen ist die Verhinderung des tumorbedingten Sterbens (relatives Überleben). Die Auswertungen sollen die Entwicklung (Trend) in den letzten Jahren demonstrieren. Die Ergebnisse sind immer ein Ausdruck des Dokumentationsstandes. Mit weiterem Fortschreiben der dokumentierten Daten werden die Ergebnisse entsprechend neu berechnet und somit der Aktualität angepasst. Frühere Diagnostik durch Vorsorgeuntersuchungen können ebenfalls einen positiven Einfluss auf das Gesamtüberleben haben.

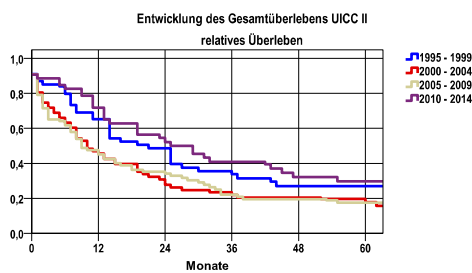
**Entwicklung des Gesamtüberlebens\* - Bösartige Neubildung der Gallenblase und Gallenwege C23-C24**



Zeitraum	beob. Überl.	rel. Überl.	95%-KI ±	N	zens. %
1995 - 1999	47,1	58,3	23,7	17	5,9
2000 - 2004	40,0	50,6	15,2	40	,0
2005 - 2009	33,9	40,8	12,4	56	1,8
2010 - 2014	45,8	56,1	19,3	26	15,4

**mediane Überlebenszeit**  
 1995 - 1999 >5,0 Jahre  
 2000 - 2004 >5,0 Jahre  
 2005 - 2009 3,3 Jahre  
 2010 - 2014 >5,0 Jahre

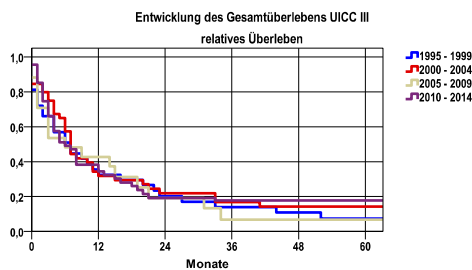
nur Ersterkrankungen



Zeitraum	beob. Überl.	rel. Überl.	95%-KI ±	N	zens. %
1995 - 1999	22,2	27,0	.	45	2,2
2000 - 2004	14,8	17,8	8,7	66	3,0
2005 - 2009	14,5	17,4	7,9	76	2,6
2010 - 2014	25,1	29,8	13,1	43	9,3

**mediane Überlebenszeit**  
 1995 - 1999 1,6 Jahre  
 2000 - 2004 ,8 Jahre  
 2005 - 2009 ,7 Jahre  
 2010 - 2014 2,1 Jahre

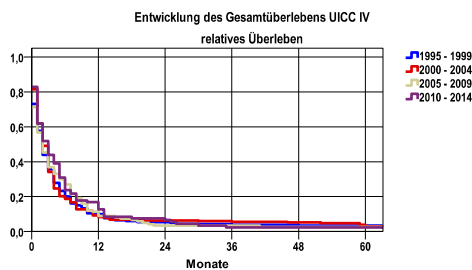
nur Ersterkrankungen



Zeitraum	beob. Überl.	rel. Überl.	95%-KI ±	N	zens. %
1995 - 1999	6,3	7,4	8,4	32	,0
2000 - 2004	12,8	14,3	.	39	2,6
2005 - 2009	5,9	6,7	.	17	,0
2010 - 2014	15,2	17,8	.	46	8,7

**mediane Überlebenszeit**  
 1995 - 1999 ,5 Jahre  
 2000 - 2004 ,5 Jahre  
 2005 - 2009 ,4 Jahre  
 2010 - 2014 ,5 Jahre

nur Ersterkrankungen



Zeitraum	beob. Überl.	rel. Überl.	95%-KI ±	N	zens. %
1995 - 1999	2,8	3,3	.	179	1,1
2000 - 2004	2,4	2,9	2,4	201	1,5
2005 - 2009	2,3	2,7	.	129	,0
2010 - 2014	2,0	2,3	.	99	2,0

**mediane Überlebenszeit**  
 1995 - 1999 ,1 Jahre  
 2000 - 2004 ,2 Jahre  
 2005 - 2009 ,1 Jahre  
 2010 - 2014 ,2 Jahre

nur Ersterkrankungen

**verwendete Sterbetafel:**  
 Sachsen 1995-2016