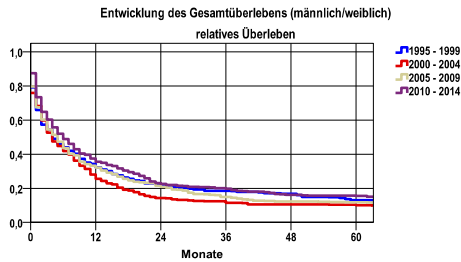


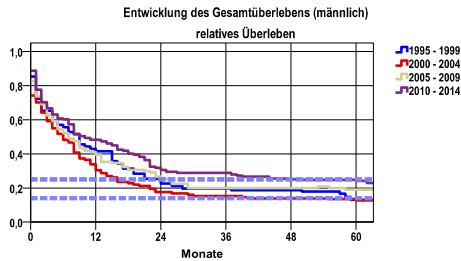
Entwicklung des Gesamtüberlebens* - Bösartige Neubildung der Gallenblase und Gallenwege C23-C24



Zeitraum	beob. Überl.	rel. Überl.	95%-KI ±	N	zens. %
1995 - 1999	10,6	13,0	4,0	230	3,0
2000 - 2004	8,5	10,2	3,0	328	,0
2005 - 2009	9,4	11,7	2,9	403	1,2
2010 - 2014	12,5	15,6	3,3	407	6,9

mediane Überlebenszeit
 1995 - 1999 ,3 Jahre
 2000 - 2004 ,3 Jahre
 2005 - 2009 ,4 Jahre
 2010 - 2014 ,5 Jahre

nur Ersterkrankungen



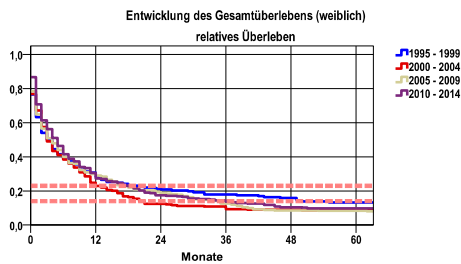
Zeitraum	beob. Überl.	rel. Überl.	95%-KI ±	N	zens. %
1995 - 1999	10,3	13,0	7,2	68	,0
2000 - 2004	10,3	12,7	5,5	116	,0
2005 - 2009	15,6	19,0	6,5	121	1,7
2010 - 2014	19,5	24,2	6,4	159	10,1

mediane Überlebenszeit
 1995 - 1999 ,7 Jahre
 2000 - 2004 ,5 Jahre
 2005 - 2009 ,6 Jahre
 2010 - 2014 ,8 Jahre

nur Ersterkrankungen

Vergleichswert - - - , 5-Jahres-Überleben (%)

RKI, BRD 2013-2014, niedrigster Wert, männlich 14,0
 RKI, BRD 2013-2014, höchster Wert, männlich 25,0
 RKI, BRD 2013-2014, mittlerer Wert, männlich 21,0



Zeitraum	beob. Überl.	rel. Überl.	95%-KI ±	N	zens. %
1995 - 1999	11,1	13,3	4,8	162	4,3
2000 - 2004	7,5	8,6	3,6	212	,0
2005 - 2009	6,7	8,3	2,9	282	1,1
2010 - 2014	8,1	9,7	3,4	248	4,8

mediane Überlebenszeit
 1995 - 1999 ,2 Jahre
 2000 - 2004 ,2 Jahre
 2005 - 2009 ,3 Jahre
 2010 - 2014 ,4 Jahre

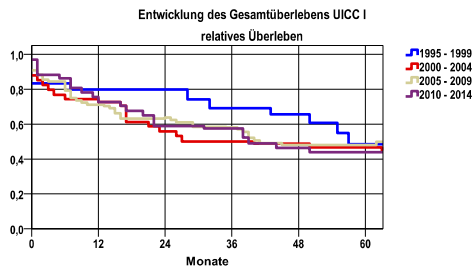
nur Ersterkrankungen

Vergleichswert - - - , 5-Jahres-Überleben (%)

RKI, BRD 2013-2014, niedrigster Wert, weiblich 14,0
 RKI, BRD 2013-2014, höchster Wert, weiblich 23,0
 RKI, BRD 2013-2014, mittlerer Wert, weiblich 18,0

*Das Hauptziel der Diagnostik und Therapie von Tumorerkrankungen ist die Verhinderung des tumorbedingten Sterbens (relatives Überleben). Die Auswertungen sollen die Entwicklung (Trend) in den letzten Jahren demonstrieren. Die Ergebnisse sind immer ein Ausdruck des Dokumentationsstandes. Mit weiterem Fortschreiben der dokumentierten Daten werden die Ergebnisse entsprechend neu berechnet und somit der Aktualität angepasst. Frühere Diagnostik durch Vorsorgeuntersuchungen können ebenfalls einen positiven Einfluss auf das Gesamtüberleben haben.

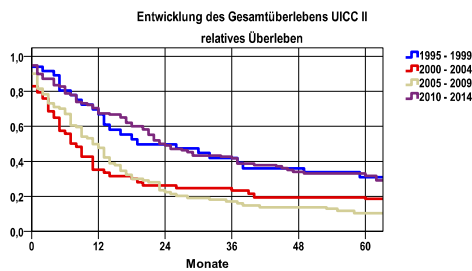
Entwicklung des Gesamtüberlebens* - Bösartige Neubildung der Gallenblase und Gallenwege C23-C24



Zeitraum	beob. Überl.	rel. Überl.	95%-KI ±	N	zens. %
1995 - 1999	38,9	48,5	22,5	18	11,1
2000 - 2004	39,4	46,7	16,7	33	,0
2005 - 2009	39,4	48,1	.	66	4,5
2010 - 2014	36,4	43,9	16,4	33	15,2

mediane Überlebenszeit
 1995 - 1999 4,7 Jahre
 2000 - 2004 3,0 Jahre
 2005 - 2009 3,4 Jahre
 2010 - 2014 3,2 Jahre

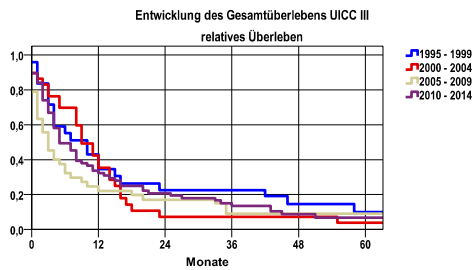
nur Ersterkrankungen



Zeitraum	beob. Überl.	rel. Überl.	95%-KI ±	N	zens. %
1995 - 1999	26,1	30,9	14,9	34	2,9
2000 - 2004	15,1	18,5	9,6	53	,0
2005 - 2009	8,7	10,4	5,8	91	1,1
2010 - 2014	26,4	31,6	9,2	98	16,3

mediane Überlebenszeit
 1995 - 1999 1,6 Jahre
 2000 - 2004 ,6 Jahre
 2005 - 2009 ,9 Jahre
 2010 - 2014 1,9 Jahre

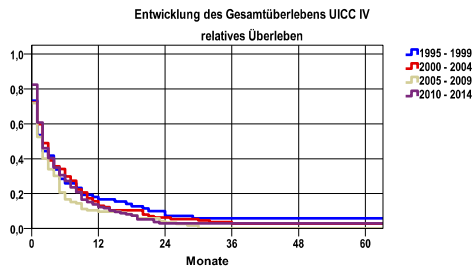
nur Ersterkrankungen



Zeitraum	beob. Überl.	rel. Überl.	95%-KI ±	N	zens. %
1995 - 1999	8,3	10,0	11,1	24	4,2
2000 - 2004	3,4	3,9	6,6	29	,0
2005 - 2009	7,9	9,1	.	38	2,6
2010 - 2014	5,5	6,8	5,6	68	2,9

mediane Überlebenszeit
 1995 - 1999 ,6 Jahre
 2000 - 2004 ,7 Jahre
 2005 - 2009 ,2 Jahre
 2010 - 2014 ,4 Jahre

nur Ersterkrankungen



Zeitraum	beob. Überl.	rel. Überl.	95%-KI ±	N	zens. %
1995 - 1999	5,3	5,9	.	75	2,7
2000 - 2004	2,5	2,8	.	119	,0
2005 - 2009	,0	,0	.	128	,0
2010 - 2014	2,8	3,0	.	142	1,4

mediane Überlebenszeit
 1995 - 1999 ,1 Jahre
 2000 - 2004 ,2 Jahre
 2005 - 2009 ,1 Jahre
 2010 - 2014 ,1 Jahre

nur Ersterkrankungen

verwendete Sterbetafel:
 Sachsen 1995-2016