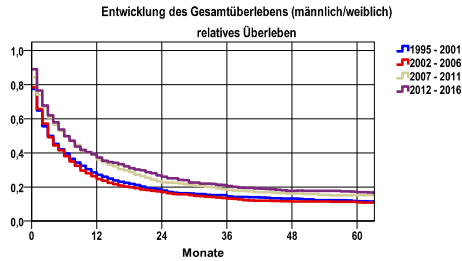


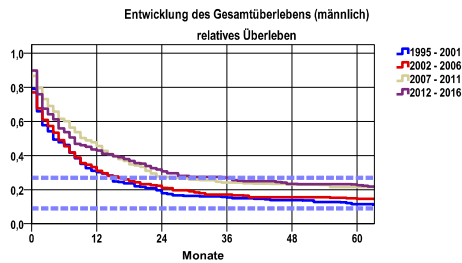
Entwicklung des Gesamtüberlebens* - Bösartige Neubildung der Gallenblase und Gallenwege C23-C24



Zeitraum	beob. Überl.	rel. Überl.	95%-KI ±	N	zens. %
1995 - 2001	9,4	11,6	1,9	883	1,6
2002 - 2006	8,9	11,0	2,0	793	,5
2007 - 2011	11,9	15,2	2,3	783	,6
2012 - 2016	13,4	17,0	2,6	664	2,6

mediane Überlebenszeit
 1995 - 2001 ,3 Jahre
 2002 - 2006 ,2 Jahre
 2007 - 2011 ,5 Jahre
 2012 - 2016 ,5 Jahre

nur Ersterkrankungen



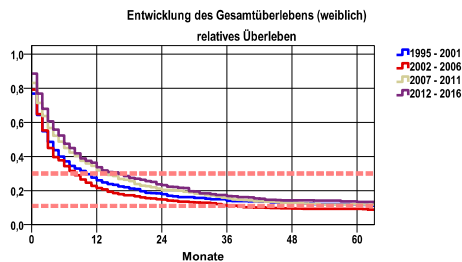
Zeitraum	beob. Überl.	rel. Überl.	95%-KI ±	N	zens. %
1995 - 2001	9,2	11,5	3,7	239	,4
2002 - 2006	11,4	14,6	3,8	270	,7
2007 - 2011	17,3	21,5	4,6	255	,8
2012 - 2016	18,0	22,6	4,7	255	2,0

mediane Überlebenszeit
 1995 - 2001 ,3 Jahre
 2002 - 2006 ,4 Jahre
 2007 - 2011 ,8 Jahre
 2012 - 2016 ,6 Jahre

nur Ersterkrankungen

Vergleichswert - - - , 5-Jahres-Überleben (%)

RKI, BRD 2015-2016, niedrigster Wert, männlich 9,0
 RKI, BRD 2015-2016, höchster Wert, männlich 27,0
 RKI, BRD 2015-2016, mittlerer Wert, männlich 22,0



Zeitraum	beob. Überl.	rel. Überl.	95%-KI ±	N	zens. %
1995 - 2001	9,5	11,6	2,3	644	2,0
2002 - 2006	7,6	9,3	2,3	523	,4
2007 - 2011	9,3	11,9	2,5	528	,6
2012 - 2016	10,6	13,4	3,0	409	2,9

mediane Überlebenszeit
 1995 - 2001 ,2 Jahre
 2002 - 2006 ,2 Jahre
 2007 - 2011 ,4 Jahre
 2012 - 2016 ,5 Jahre

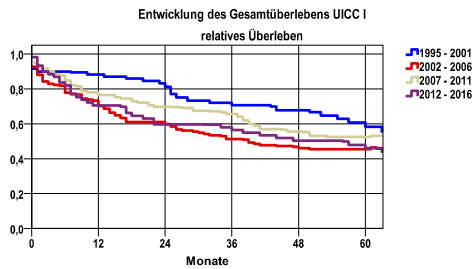
nur Ersterkrankungen

Vergleichswert - - - , 5-Jahres-Überleben (%)

RKI, BRD 2015-2016, niedrigster Wert, weiblich 11,0
 RKI, BRD 2015-2016, höchster Wert, weiblich 30,0
 RKI, BRD 2015-2016, mittlerer Wert, weiblich 18,0

*Das Hauptziel der Diagnostik und Therapie von Tumorerkrankungen ist die Verhinderung des tumorbedingten Sterbens (relatives Überleben). Die Auswertungen sollen die Entwicklung (Trend) in den letzten Jahren demonstrieren. Die Ergebnisse sind immer ein Ausdruck des Dokumentationsstandes. Mit weiterem Fortschreiben der dokumentierten Daten werden die Ergebnisse entsprechend neu berechnet und somit der Aktualität angepasst. Frühere Diagnostik durch Vorsorgeuntersuchungen können ebenfalls einen positiven Einfluss auf das Gesamtüberleben haben.

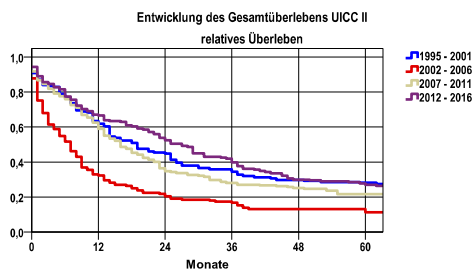
Entwicklung des Gesamtüberlebens* - Bösartige Neubildung der Gallenblase und Gallenwege C23-C24



Zeitraum	beob. Überl.	rel. Überl.	95%-KI ±	N	zens. %
1995 - 2001	47,5	58,3	14,3	48	8,3
2002 - 2006	37,7	45,5	8,6	122	,0
2007 - 2011	42,0	52,5	9,7	100	1,0
2012 - 2016	38,4	46,0	12,7	57	5,3

mediane Überlebenszeit
 1995 - 2001 >5,0 Jahre
 2002 - 2006 3,2 Jahre
 2007 - 2011 >5,0 Jahre
 2012 - 2016 4,5 Jahre

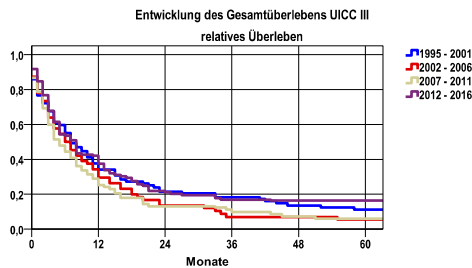
nur Ersterkrankungen



Zeitraum	beob. Überl.	rel. Überl.	95%-KI ±	N	zens. %
1995 - 2001	23,1	28,2	7,5	121	,8
2002 - 2006	9,2	11,3	4,7	148	1,4
2007 - 2011	18,2	21,7	5,8	170	1,2
2012 - 2016	22,2	26,9	6,8	143	2,1

mediane Überlebenszeit
 1995 - 2001 1,5 Jahre
 2002 - 2006 ,5 Jahre
 2007 - 2011 1,3 Jahre
 2012 - 2016 2,2 Jahre

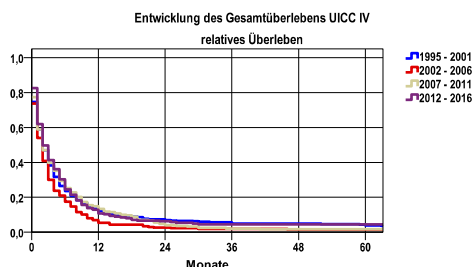
nur Ersterkrankungen



Zeitraum	beob. Überl.	rel. Überl.	95%-KI ±	N	zens. %
1995 - 2001	9,4	11,2	6,2	85	1,2
2002 - 2006	4,8	5,6	5,3	63	1,6
2007 - 2011	4,8	6,0	4,6	83	,0
2012 - 2016	13,8	16,4	.	109	3,7

mediane Überlebenszeit
 1995 - 2001 ,6 Jahre
 2002 - 2006 ,5 Jahre
 2007 - 2011 ,4 Jahre
 2012 - 2016 ,6 Jahre

nur Ersterkrankungen



Zeitraum	beob. Überl.	rel. Überl.	95%-KI ±	N	zens. %
1995 - 2001	3,2	3,9	1,8	407	1,2
2002 - 2006	1,4	1,6	.	286	,3
2007 - 2011	1,5	1,7	.	274	,4
2012 - 2016	4,0	4,5	.	225	2,2

mediane Überlebenszeit
 1995 - 2001 ,1 Jahre
 2002 - 2006 ,1 Jahre
 2007 - 2011 ,1 Jahre
 2012 - 2016 ,2 Jahre

nur Ersterkrankungen

verwendete Sterbetafel:
Sachsen 1995-2018