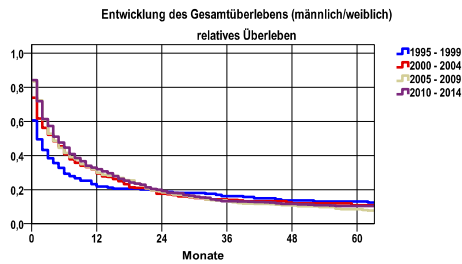


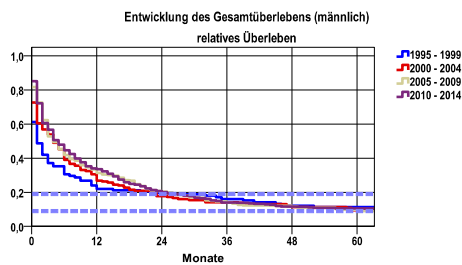
Entwicklung des Gesamtüberlebens* - Leberkarzinom (C22)



Zeitraum	beob. Überl.	rel. Überl.	95%-KI ±	N	zens. %
1995 - 1999	11,3	13,0	5,2	142	1,4
2000 - 2004	9,3	10,8	3,7	234	,9
2005 - 2009	7,2	8,6	2,6	390	1,0
2010 - 2014	8,8	10,5	2,6	454	4,4

mediane Überlebenszeit
 1995 - 1999 ,1 Jahre
 2000 - 2004 ,3 Jahre
 2005 - 2009 ,3 Jahre
 2010 - 2014 ,4 Jahre

nur Ersterkrankungen



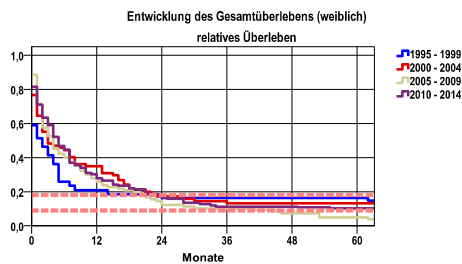
Zeitraum	beob. Überl.	rel. Überl.	95%-KI ±	N	zens. %
1995 - 1999	9,7	11,3	5,7	103	1,9
2000 - 2004	8,0	9,4	4,2	161	,6
2005 - 2009	8,2	9,7	3,1	294	1,4
2010 - 2014	8,9	10,6	3,1	324	3,4

mediane Überlebenszeit
 1995 - 1999 ,1 Jahre
 2000 - 2004 ,3 Jahre
 2005 - 2009 ,3 Jahre
 2010 - 2014 ,4 Jahre

nur Ersterkrankungen

Vergleichswert - - - - , 5-Jahres-Überleben (%)

RKI, BRD 2013-2014, niedrigster Wert, männlich 9,0
 RKI, BRD 2013-2014, höchster Wert, männlich 19,0
 RKI, BRD 2013-2014, mittlerer Wert, männlich 14,0



Zeitraum	beob. Überl.	rel. Überl.	95%-KI ±	N	zens. %
1995 - 1999	15,4	16,3	.	39	,0
2000 - 2004	12,3	13,2	.	73	1,4
2005 - 2009	4,2	4,9	4,0	96	,0
2010 - 2014	8,5	10,2	4,8	130	6,9

mediane Überlebenszeit
 1995 - 1999 ,1 Jahre
 2000 - 2004 ,2 Jahre
 2005 - 2009 ,3 Jahre
 2010 - 2014 ,4 Jahre

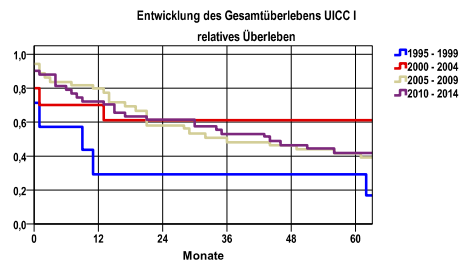
nur Ersterkrankungen

Vergleichswert - - - - , 5-Jahres-Überleben (%)

RKI, BRD 2013-2014, niedrigster Wert, weiblich 9,0
 RKI, BRD 2013-2014, höchster Wert, weiblich 18,0
 RKI, BRD 2013-2014, mittlerer Wert, weiblich 11,0

*Das Hauptziel der Diagnostik und Therapie von Tumorerkrankungen ist die Verhinderung des tumorbedingten Sterbens (relatives Überleben). Die Auswertungen sollen die Entwicklung (Trend) in den letzten Jahren demonstrieren. Die Ergebnisse sind immer ein Ausdruck des Dokumentationsstandes. Mit weiterem Fortschreiben der dokumentierten Daten werden die Ergebnisse entsprechend neu berechnet und somit der Aktualität angepasst. Frühere Diagnostik durch Vorsorgeuntersuchungen können ebenfalls einen positiven Einfluss auf das Gesamtüberleben haben.

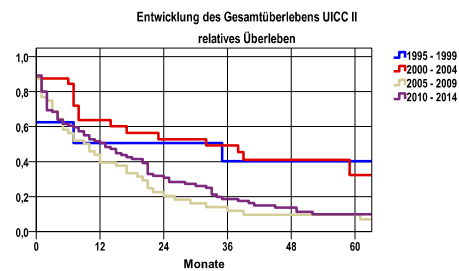
Entwicklung des Gesamtüberlebens* - Leberkarzinom (C22)



Zeitraum	beob. Überl.	rel. Überl.	95%-KI ±	N	zens. %
1995 - 1999	28,6	29,3	.	7	,0
2000 - 2004	60,0	61,1	.	10	10,0
2005 - 2009	34,3	41,7	15,7	35	,0
2010 - 2014	36,2	41,9	14,8	41	14,6

mediane Überlebenszeit
 1995 - 1999 ,4 Jahre
 2000 - 2004 >5,0 Jahre
 2005 - 2009 2,8 Jahre
 2010 - 2014 3,6 Jahre

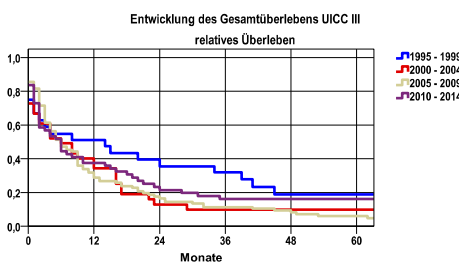
nur Ersterkrankungen



Zeitraum	beob. Überl.	rel. Überl.	95%-KI ±	N	zens. %
1995 - 1999	37,5	40,2	.	8	12,5
2000 - 2004	28,1	32,3	18,4	24	4,2
2005 - 2009	8,5	9,5	.	47	2,1
2010 - 2014	8,3	9,9	5,9	84	3,6

mediane Überlebenszeit
 1995 - 1999 2,1 Jahre
 2000 - 2004 2,5 Jahre
 2005 - 2009 ,8 Jahre
 2010 - 2014 1,0 Jahre

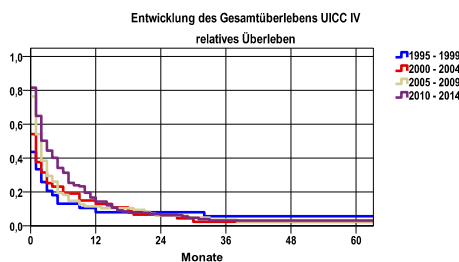
nur Ersterkrankungen



Zeitraum	beob. Überl.	rel. Überl.	95%-KI ±	N	zens. %
1995 - 1999	16,7	18,9	.	24	,0
2000 - 2004	9,1	9,8	.	33	,0
2005 - 2009	5,2	6,1	4,4	97	1,0
2010 - 2014	14,5	16,1	.	55	7,3

mediane Überlebenszeit
 1995 - 1999 1,0 Jahre
 2000 - 2004 ,5 Jahre
 2005 - 2009 ,4 Jahre
 2010 - 2014 ,4 Jahre

nur Ersterkrankungen



Zeitraum	beob. Überl.	rel. Überl.	95%-KI ±	N	zens. %
1995 - 1999	5,1	5,6	.	39	2,6
2000 - 2004	2,1	2,2	.	48	,0
2005 - 2009	2,2	2,5	.	89	,0
2010 - 2014	2,9	3,2	.	136	2,2

mediane Überlebenszeit
 1995 - 1999 ,0 Jahre
 2000 - 2004 ,1 Jahre
 2010 - 2014 ,2 Jahre

nur Ersterkrankungen

verwendete Sterbetafel:
 Sachsen 1995-2016