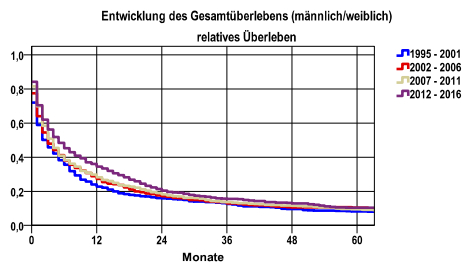


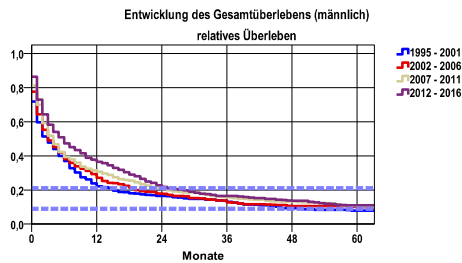
Entwicklung des Gesamtüberlebens\* - Leberkarzinom (C22)



Zeitraum	beob. Überl.	rel. Überl.	95%-KI ±	N	zens. %
1995 - 2001	7,0	8,2	2,1	543	1,1
2002 - 2006	8,6	10,4	2,2	640	,6
2007 - 2011	7,8	9,4	1,8	855	,5
2012 - 2016	8,6	10,4	1,8	960	1,4

**mediane Überlebenszeit**  
 1995 - 2001 ,2 Jahre  
 2002 - 2006 ,2 Jahre  
 2007 - 2011 ,3 Jahre  
 2012 - 2016 ,4 Jahre

nur Ersterkrankungen

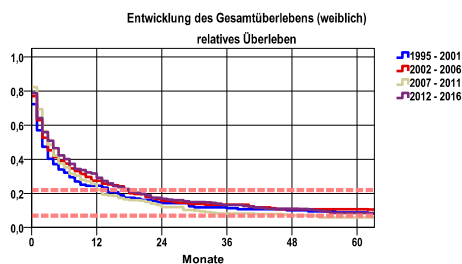


Zeitraum	beob. Überl.	rel. Überl.	95%-KI ±	N	zens. %
1995 - 2001	6,6	7,8	2,5	388	1,3
2002 - 2006	8,3	10,1	2,5	466	,6
2007 - 2011	9,0	10,7	2,3	612	,7
2012 - 2016	9,3	11,1	2,2	688	1,3

**mediane Überlebenszeit**  
 1995 - 2001 ,2 Jahre  
 2002 - 2006 ,2 Jahre  
 2007 - 2011 ,3 Jahre  
 2012 - 2016 ,4 Jahre

nur Ersterkrankungen

**Vergleichswert - - - , 5-Jahres-Überleben (%)**  
 RKI, BRD 2015-2016, niedrigster Wert, männlich 9,0  
 RKI, BRD 2015-2016, höchster Wert, männlich 21,0  
 RKI, BRD 2015-2016, mittlerer Wert, männlich 15,0



Zeitraum	beob. Überl.	rel. Überl.	95%-KI ±	N	zens. %
1995 - 2001	7,7	8,9	4,2	155	,6
2002 - 2006	9,2	10,7	.	174	,6
2007 - 2011	4,9	5,9	2,7	243	,0
2012 - 2016	7,0	8,5	3,0	272	1,5

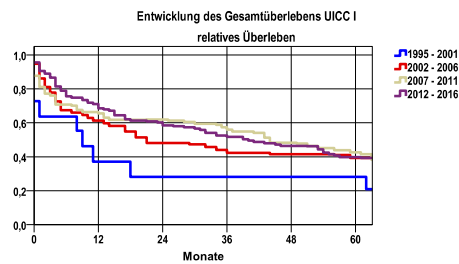
**mediane Überlebenszeit**  
 1995 - 2001 ,1 Jahre  
 2002 - 2006 ,2 Jahre  
 2007 - 2011 ,2 Jahre  
 2012 - 2016 ,3 Jahre

nur Ersterkrankungen

**Vergleichswert - - - , 5-Jahres-Überleben (%)**  
 RKI, BRD 2015-2016, niedrigster Wert, weiblich 7,0  
 RKI, BRD 2015-2016, höchster Wert, weiblich 22,0  
 RKI, BRD 2015-2016, mittlerer Wert, weiblich 15,0

\*Das Hauptziel der Diagnostik und Therapie von Tumorerkrankungen ist die Verhinderung des tumorbedingten Sterbens (relatives Überleben). Die Auswertungen sollen die Entwicklung (Trend) in den letzten Jahren demonstrieren. Die Ergebnisse sind immer ein Ausdruck des Dokumentationsstandes. Mit weiterem Fortschreiben der dokumentierten Daten werden die Ergebnisse entsprechend neu berechnet und somit der Aktualität angepasst. Frühere Diagnostik durch Vorsorgeuntersuchungen können ebenfalls einen positiven Einfluss auf das Gesamtüberleben haben.

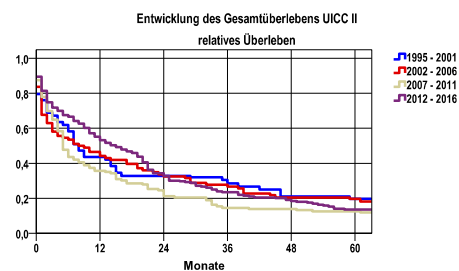
Entwicklung des Gesamtüberlebens\* - Leberkarzinom (C22)



Zeitraum	beob. Überl.	rel. Überl.	95%-KI ±	N	zens. %
1995 - 2001	27,3	28,2	.	11	,0
2002 - 2006	33,3	39,4	12,2	57	,0
2007 - 2011	34,2	42,7	10,9	73	1,4
2012 - 2016	34,2	39,8	8,7	114	3,5

**mediane Überlebenszeit**  
 1995 - 2001 : ,7 Jahre  
 2002 - 2006 : 1,7 Jahre  
 2007 - 2011 : 3,6 Jahre  
 2012 - 2016 : 3,3 Jahre

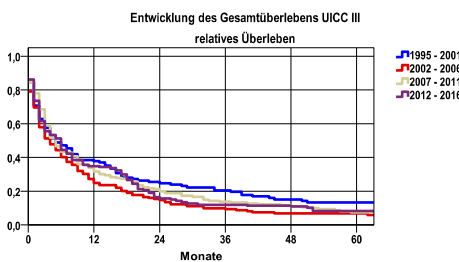
nur Ersterkrankungen



Zeitraum	beob. Überl.	rel. Überl.	95%-KI ±	N	zens. %
1995 - 2001	16,7	19,6	9,9	54	1,9
2002 - 2006	16,0	19,6	8,1	80	2,5
2007 - 2011	10,7	12,4	5,5	121	,0
2012 - 2016	11,4	13,4	4,5	192	2,1

**mediane Überlebenszeit**  
 1995 - 2001 : ,6 Jahre  
 2002 - 2006 : ,7 Jahre  
 2007 - 2011 : ,4 Jahre  
 2012 - 2016 : 1,2 Jahre

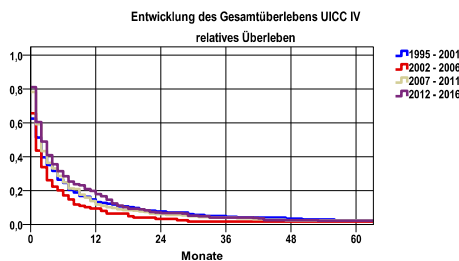
nur Ersterkrankungen



Zeitraum	beob. Überl.	rel. Überl.	95%-KI ±	N	zens. %
1995 - 2001	11,6	13,3	5,9	112	2,7
2002 - 2006	6,0	6,8	.	167	,0
2007 - 2011	6,3	7,4	3,6	176	,0
2012 - 2016	6,9	8,3	4,3	131	,8

**mediane Überlebenszeit**  
 1995 - 2001 : ,4 Jahre  
 2002 - 2006 : ,3 Jahre  
 2007 - 2011 : ,4 Jahre  
 2012 - 2016 : ,4 Jahre

nur Ersterkrankungen



Zeitraum	beob. Überl.	rel. Überl.	95%-KI ±	N	zens. %
1995 - 2001	2,1	2,4	2,0	195	1,0
2002 - 2006	1,5	1,7	.	131	,0
2007 - 2011	2,0	2,3	.	244	,8
2012 - 2016	1,9	2,2	1,5	318	,6

**mediane Überlebenszeit**  
 1995 - 2001 : ,1 Jahre  
 2002 - 2006 : ,1 Jahre  
 2007 - 2011 : ,1 Jahre  
 2012 - 2016 : ,2 Jahre

nur Ersterkrankungen

**verwendete Sterbetafel:**  
 Sachsen 1995-2018