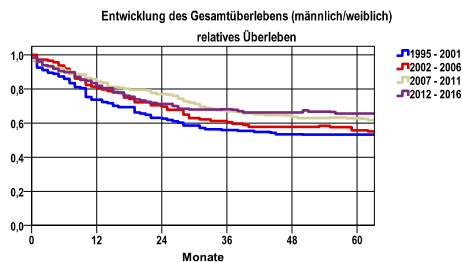


Entwicklung des Gesamtüberlebens* - Anus (C21)

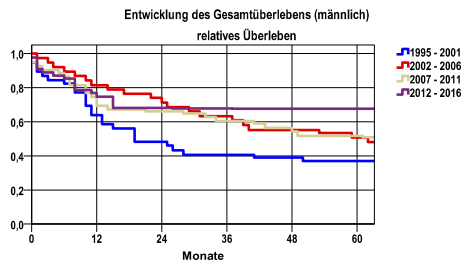


Zeitraum	beob. Überl.	rel. Überl.	95%-KI ±	N	zens. %
1995 - 2001	47,0	53,2	9,0	117	,9
2002 - 2006	49,0	55,7	9,9	98	,0
2007 - 2011	52,5	62,7	9,0	118	,0
2012 - 2016	56,1	65,7	8,9	121	5,0

mediane Überlebenszeit

1995 - 2001 >5,0 Jahre
 2002 - 2006 >5,0 Jahre
 2007 - 2011 >5,0 Jahre
 2012 - 2016 >5,0 Jahre

nur Ersterkrankungen



Zeitraum	beob. Überl.	rel. Überl.	95%-KI ±	N	zens. %
1995 - 2001	32,4	37,0	15,1	37	,0
2002 - 2006	45,7	50,8	16,5	35	,0
2007 - 2011	43,6	51,6	15,6	39	,0
2012 - 2016	60,5	67,6	.	43	7,0

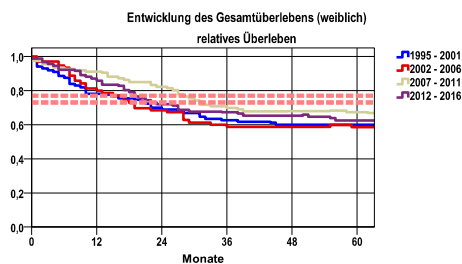
mediane Überlebenszeit

1995 - 2001 1,5 Jahre
 2002 - 2006 >5,0 Jahre
 2007 - 2011 >5,0 Jahre
 2012 - 2016 >5,0 Jahre

nur Ersterkrankungen

Vergleichswert - - - , 5-Jahres-Überleben (%)

RKI, BRD 2017-2018, mittlerer Wert, männlich 68,0



Zeitraum	beob. Überl.	rel. Überl.	95%-KI ±	N	zens. %
1995 - 2001	53,8	59,9	.	80	1,3
2002 - 2006	50,8	58,6	12,3	63	,0
2007 - 2011	57,0	67,3	10,9	79	,0
2012 - 2016	53,7	62,4	11,1	78	3,8

mediane Überlebenszeit

1995 - 2001 >5,0 Jahre
 2002 - 2006 >5,0 Jahre
 2007 - 2011 >5,0 Jahre
 2012 - 2016 >5,0 Jahre

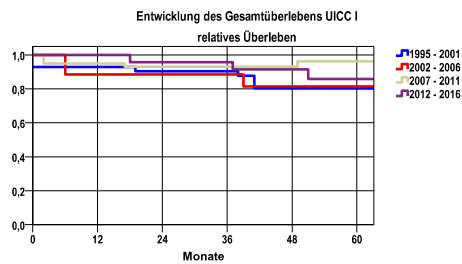
nur Ersterkrankungen

Vergleichswert - - - , 5-Jahres-Überleben (%)

RKI, BRD 2017-2018, niedrigster Wert, weiblich 73,0
 RKI, BRD 2017-2018, höchster Wert, weiblich 77,0
 RKI, BRD 2017-2018, mittlerer Wert, weiblich 75,0

*Das Hauptziel der Diagnostik und Therapie von Tumorerkrankungen ist die Verhinderung des tumorbedingten Sterbens (relatives Überleben). Die Auswertungen sollen die Entwicklung (Trend) in den letzten Jahren demonstrieren. Die Ergebnisse sind immer ein Ausdruck des Dokumentationsstandes. Mit weiterem Fortschreiben der dokumentierten Daten werden die Ergebnisse entsprechend neu berechnet und somit der Aktualität angepasst. Frühere Diagnostik durch Vorsorgeuntersuchungen können ebenfalls einen positiven Einfluss auf das Gesamtüberleben haben.

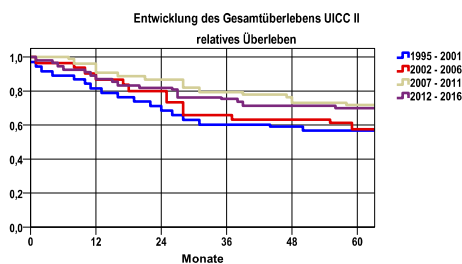
Entwicklung des Gesamtüberlebens* - Anus (C21)



Zeitraum	beob. Überl.	rel. Überl.	95%-KI ±	N	zens. %
1995 - 2001	71,4	80,4	.	14	7,1
2002 - 2006	75,0	81,5	.	8	,0
2007 - 2011	83,3	96,2	17,2	18	,0
2012 - 2016	76,9	85,8	22,9	13	7,7

mediane Überlebenszeit
 1995 - 2001 >5,0 Jahre
 2002 - 2006 >5,0 Jahre
 2007 - 2011 >5,0 Jahre
 2012 - 2016 >5,0 Jahre

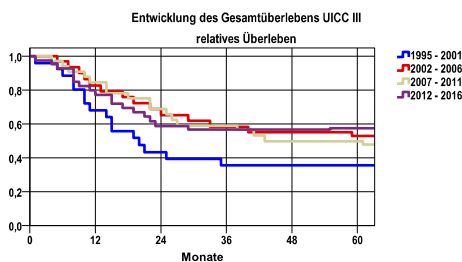
nur Ersterkrankungen



Zeitraum	beob. Überl.	rel. Überl.	95%-KI ±	N	zens. %
1995 - 2001	50,0	56,8	16,8	34	,0
2002 - 2006	51,9	57,6	18,8	27	,0
2007 - 2011	59,4	71,8	17,0	32	,0
2012 - 2016	59,1	69,9	14,5	44	,0

mediane Überlebenszeit
 1995 - 2001 >5,0 Jahre
 2002 - 2006 >5,0 Jahre
 2007 - 2011 >5,0 Jahre
 2012 - 2016 >5,0 Jahre

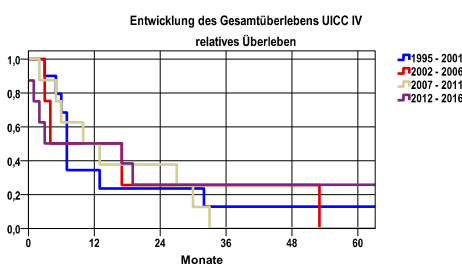
nur Ersterkrankungen



Zeitraum	beob. Überl.	rel. Überl.	95%-KI ±	N	zens. %
1995 - 2001	33,3	35,6	.	24	,0
2002 - 2006	48,1	52,8	18,8	27	,0
2007 - 2011	46,7	49,8	.	30	,0
2012 - 2016	49,8	57,5	16,4	36	8,3

mediane Überlebenszeit
 1995 - 2001 1,6 Jahre
 2002 - 2006 >5,0 Jahre
 2007 - 2011 3,6 Jahre
 2012 - 2016 >5,0 Jahre

nur Ersterkrankungen



Zeitraum	beob. Überl.	rel. Überl.	95%-KI ±	N	zens. %
1995 - 2001	11,1	12,9	.	9	,0
2002 - 2006	,0	,0	,0	4	,0
2007 - 2011	,0	,0	.	8	,0
2012 - 2016	25,0	25,7	.	8	,0

mediane Überlebenszeit
 1995 - 2001 ,5 Jahre
 2002 - 2006 1,0 Jahre
 2007 - 2011 1,0 Jahre
 2012 - 2016 1,0 Jahre

nur Ersterkrankungen

verwendete Sterbetafel:
 Sachsen 1995-2018