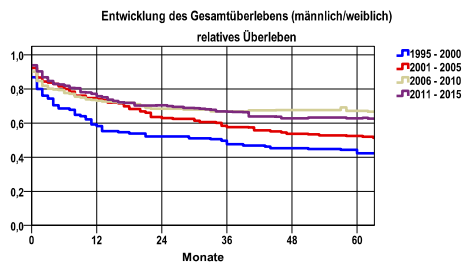


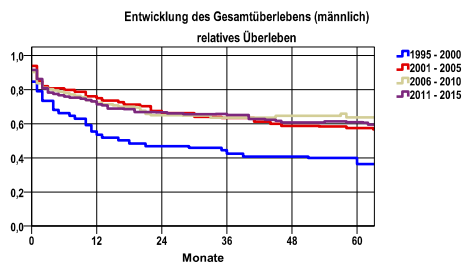
Entwicklung des Gesamtüberlebens* - Dünndarmkarzinom (C17)



Zeitraum	beob. Überl.	rel. Überl.	95%-KI ±	N	zens. %
1995 - 2000	36,4	42,3	9,5	99	,0
2001 - 2005	44,9	52,4	9,0	118	,8
2006 - 2010	57,8	67,2	7,6	161	1,9
2011 - 2015	54,0	62,8	6,7	213	2,3

mediane Überlebenszeit
 1995 - 2000 2,8 Jahre
 2001 - 2005 >5,0 Jahre
 2006 - 2010 >5,0 Jahre
 2011 - 2015 >5,0 Jahre

nur Ersterkrankungen



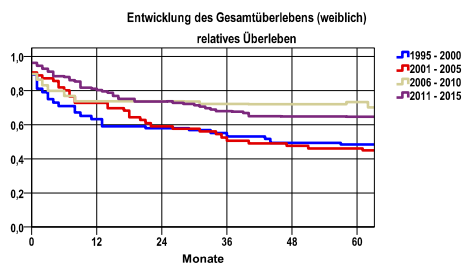
Zeitraum	beob. Überl.	rel. Überl.	95%-KI ±	N	zens. %
1995 - 2000	30,8	36,4	12,5	52	,0
2001 - 2005	47,7	57,4	12,1	65	,0
2006 - 2010	54,4	63,7	9,6	103	1,9
2011 - 2015	51,4	60,9	9,5	107	2,8

mediane Überlebenszeit
 1995 - 2000 1,4 Jahre
 2001 - 2005 >5,0 Jahre
 2006 - 2010 >5,0 Jahre
 2011 - 2015 >5,0 Jahre

nur Ersterkrankungen

Vergleichswert - - - , 5-Jahres-Überleben (%)

RKI, BRD 2013-2014, mittlerer Wert, männlich 59,0



Zeitraum	beob. Überl.	rel. Überl.	95%-KI ±	N	zens. %
1995 - 2000	42,6	48,4	14,1	47	,0
2001 - 2005	41,5	46,0	13,3	53	1,9
2006 - 2010	63,8	73,3	12,4	58	1,7
2011 - 2015	56,6	64,7	9,4	106	1,9

mediane Überlebenszeit
 1995 - 2000 3,6 Jahre
 2001 - 2005 3,1 Jahre
 2006 - 2010 >5,0 Jahre
 2011 - 2015 >5,0 Jahre

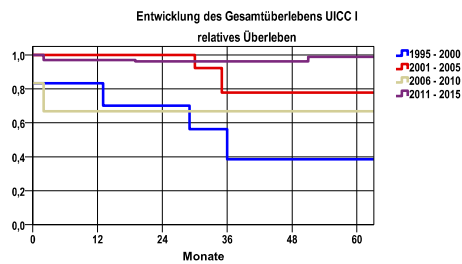
nur Ersterkrankungen

Vergleichswert - - - , 5-Jahres-Überleben (%)

RKI, BRD 2013-2014, mittlerer Wert, weiblich 59,0

*Das Hauptziel der Diagnostik und Therapie von Tumorerkrankungen ist die Verhinderung des tumorbedingten Sterbens (relatives Überleben). Die Auswertungen sollen die Entwicklung (Trend) in den letzten Jahren demonstrieren. Die Ergebnisse sind immer ein Ausdruck des Dokumentationsstandes. Mit weiterem Fortschreiben der dokumentierten Daten werden die Ergebnisse entsprechend neu berechnet und somit der Aktualität angepasst. Frühere Diagnostik durch Vorsorgeuntersuchungen können ebenfalls einen positiven Einfluss auf das Gesamtüberleben haben.

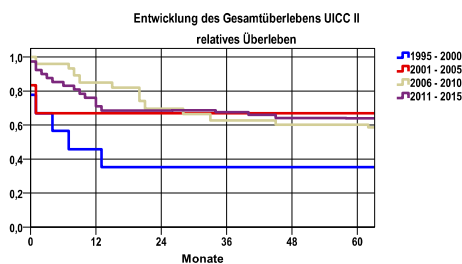
Entwicklung des Gesamtüberlebens* - Dünndarmkarzinom (C17)



Zeitraum	beob. Überl.	rel. Überl.	95%-KI ±	N	zens. %
1995 - 2000	33,3	38,6	.	6	,0
2001 - 2005	71,4	77,8	.	7	,0
2006 - 2010	66,7	66,9	.	6	,0
2011 - 2015	90,0	98,9	10,7	30	,0

mediane Überlebenszeit
 1995 - 2000 2,6 Jahre
 2001 - 2005 >5,0 Jahre
 2006 - 2010 >5,0 Jahre
 2011 - 2015 >5,0 Jahre

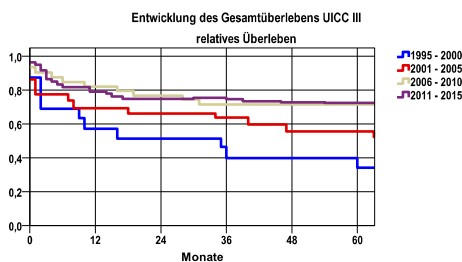
nur Ersterkrankungen



Zeitraum	beob. Überl.	rel. Überl.	95%-KI ±	N	zens. %
1995 - 2000	33,3	35,3	.	9	,0
2001 - 2005	66,7	66,9	.	6	,0
2006 - 2010	52,2	60,3	.	23	,0
2011 - 2015	52,6	64,0	15,9	38	2,6

mediane Überlebenszeit
 1995 - 2000 ,5 Jahre
 2001 - 2005 >5,0 Jahre
 2006 - 2010 >5,0 Jahre
 2011 - 2015 >5,0 Jahre

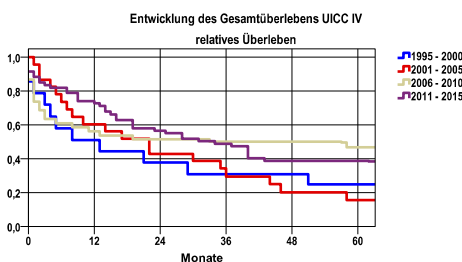
nur Ersterkrankungen



Zeitraum	beob. Überl.	rel. Überl.	95%-KI ±	N	zens. %
1995 - 2000	31,3	34,1	22,7	16	,0
2001 - 2005	50,0	55,6	.	22	,0
2006 - 2010	67,7	71,5	.	31	,0
2011 - 2015	63,2	72,5	12,5	57	1,8

mediane Überlebenszeit
 1995 - 2000 2,2 Jahre
 2001 - 2005 >5,0 Jahre
 2006 - 2010 >5,0 Jahre
 2011 - 2015 >5,0 Jahre

nur Ersterkrankungen



Zeitraum	beob. Überl.	rel. Überl.	95%-KI ±	N	zens. %
1995 - 2000	21,4	24,8	21,5	14	,0
2001 - 2005	13,6	15,6	14,3	22	,0
2006 - 2010	42,1	46,8	15,7	38	,0
2011 - 2015	35,6	38,7	.	59	3,4

mediane Überlebenszeit
 1995 - 2000 1,0 Jahre
 2001 - 2005 1,5 Jahre
 2006 - 2010 4,1 Jahre
 2011 - 2015 2,6 Jahre

nur Ersterkrankungen

verwendete Sterbetafel:
 Sachsen 1995-2018