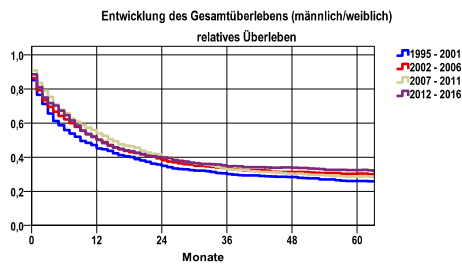


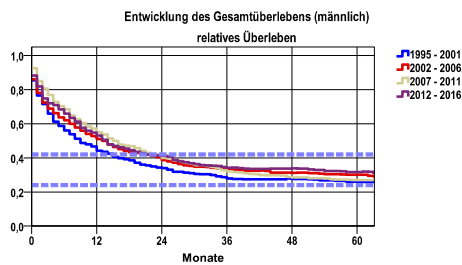
Entwicklung des Gesamtüberlebens* - Magenkarzinom (C16)



Zeitraum	beob. Überl.	rel. Überl.	95%-KI ±	N	zens. %
1995 - 2001	21,4	26,0	2,4	1094	1,2
2002 - 2006	24,4	30,4	2,6	1046	,2
2007 - 2011	22,9	28,6	2,6	1034	,3
2012 - 2016	25,2	32,4	2,8	920	3,6

mediane Überlebenszeit
 1995 - 2001 ,7 Jahre
 2002 - 2006 1,0 Jahre
 2007 - 2011 1,2 Jahre
 2012 - 2016 1,0 Jahre

nur Ersterkrankungen



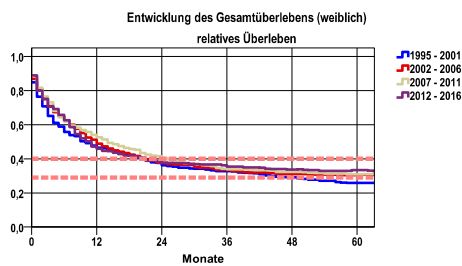
Zeitraum	beob. Überl.	rel. Überl.	95%-KI ±	N	zens. %
1995 - 2001	21,1	26,1	3,2	620	1,3
2002 - 2006	24,2	30,1	3,4	612	,2
2007 - 2011	21,8	27,0	3,3	606	,5
2012 - 2016	24,5	31,7	3,6	562	3,9

mediane Überlebenszeit
 1995 - 2001 ,7 Jahre
 2002 - 2006 1,1 Jahre
 2007 - 2011 1,3 Jahre
 2012 - 2016 1,1 Jahre

nur Ersterkrankungen

Vergleichswert - - - , 5-Jahres-Überleben (%)

RKI, BRD 2015-2016, niedrigster Wert, männlich 24,0
 RKI, BRD 2015-2016, höchster Wert, männlich 42,0
 RKI, BRD 2015-2016, mittlerer Wert, männlich 32,0



Zeitraum	beob. Überl.	rel. Überl.	95%-KI ±	N	zens. %
1995 - 2001	21,7	25,8	3,7	474	1,1
2002 - 2006	24,7	30,5	4,1	434	,2
2007 - 2011	24,5	30,9	4,1	428	,0
2012 - 2016	26,2	33,4	4,6	358	3,1

mediane Überlebenszeit
 1995 - 2001 ,8 Jahre
 2002 - 2006 1,0 Jahre
 2007 - 2011 1,1 Jahre
 2012 - 2016 ,8 Jahre

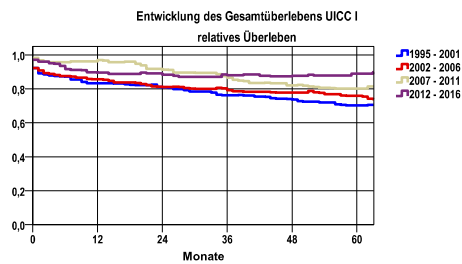
nur Ersterkrankungen

Vergleichswert - - - , 5-Jahres-Überleben (%)

RKI, BRD 2015-2016, niedrigster Wert, weiblich 29,0
 RKI, BRD 2015-2016, höchster Wert, weiblich 40,0
 RKI, BRD 2015-2016, mittlerer Wert, weiblich 34,0

*Das Hauptziel der Diagnostik und Therapie von Tumorerkrankungen ist die Verhinderung des tumorbedingten Sterbens (relatives Überleben). Die Auswertungen sollen die Entwicklung (Trend) in den letzten Jahren demonstrieren. Die Ergebnisse sind immer ein Ausdruck des Dokumentationsstandes. Mit weiterem Fortschreiben der dokumentierten Daten werden die Ergebnisse entsprechend neu berechnet und somit der Aktualität angepasst. Frühere Diagnostik durch Vorsorgeuntersuchungen können ebenfalls einen positiven Einfluss auf das Gesamtüberleben haben.

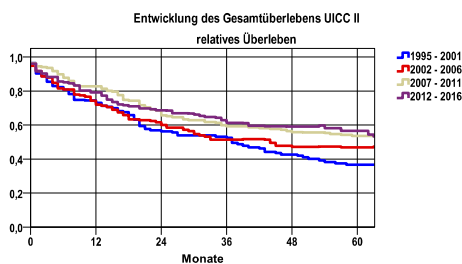
Entwicklung des Gesamtüberlebens* - Magenkarzinom (C16)



Zeitraum	beob. Überl.	rel. Überl.	95%-KI ±	N	zens. %
1995 - 2001	58,6	70,2	6,7	208	4,3
2002 - 2006	61,6	75,9	6,3	232	,4
2007 - 2011	67,6	80,1	6,9	179	,6
2012 - 2016	73,0	89,0	7,3	141	5,7

mediane Überlebenszeit
 1995 - 2001 >5,0 Jahre
 2002 - 2006 >5,0 Jahre
 2007 - 2011 >5,0 Jahre
 2012 - 2016 >5,0 Jahre

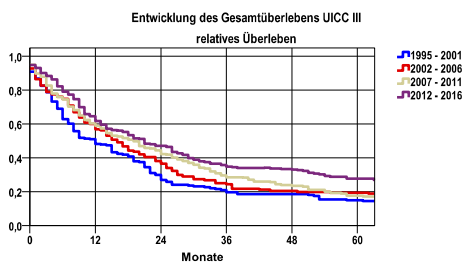
nur Ersterkrankungen



Zeitraum	beob. Überl.	rel. Überl.	95%-KI ±	N	zens. %
1995 - 2001	30,0	36,6	8,6	110	,0
2002 - 2006	37,9	46,9	8,8	116	,0
2007 - 2011	45,0	53,7	8,2	140	,0
2012 - 2016	46,7	56,6	8,7	128	9,4

mediane Überlebenszeit
 1995 - 2001 3,1 Jahre
 2002 - 2006 3,6 Jahre
 2007 - 2011 >5,0 Jahre
 2012 - 2016 >5,0 Jahre

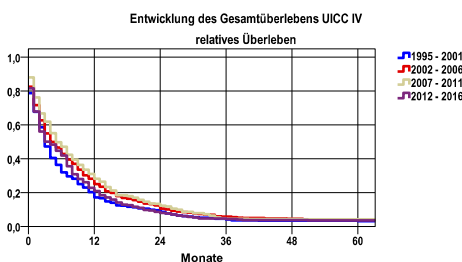
nur Ersterkrankungen



Zeitraum	beob. Überl.	rel. Überl.	95%-KI ±	N	zens. %
1995 - 2001	12,4	15,0	4,9	177	,0
2002 - 2006	16,1	19,3	6,5	124	,0
2007 - 2011	14,3	17,6	5,1	182	,0
2012 - 2016	22,7	27,7	5,7	210	3,8

mediane Überlebenszeit
 1995 - 2001 ,9 Jahre
 2002 - 2006 1,3 Jahre
 2007 - 2011 1,6 Jahre
 2012 - 2016 1,7 Jahre

nur Ersterkrankungen



Zeitraum	beob. Überl.	rel. Überl.	95%-KI ±	N	zens. %
1995 - 2001	2,6	3,2	1,7	338	,3
2002 - 2006	3,4	4,0	1,8	385	,3
2007 - 2011	3,6	4,2	1,8	393	,5
2012 - 2016	2,9	3,5	1,8	315	1,0

mediane Überlebenszeit
 1995 - 2001 ,2 Jahre
 2002 - 2006 ,3 Jahre
 2007 - 2011 ,4 Jahre
 2012 - 2016 ,3 Jahre

nur Ersterkrankungen

verwendete Sterbetafel:
 Sachsen 1995-2018