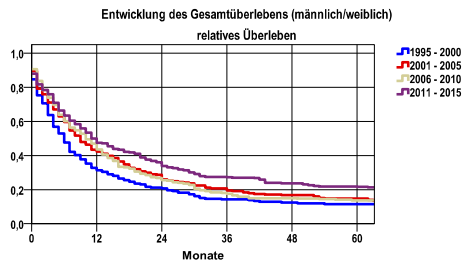


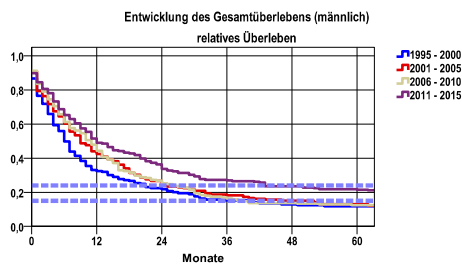
Entwicklung des Gesamtüberlebens* - Ösophaguskarzinom (C15)



Zeitraum	beob. Überl.	rel. Überl.	95%-KI ±	N	zens. %
1995 - 2000	10,0	11,5	4,1	201	2,0
2001 - 2005	13,0	14,7	4,3	238	,8
2006 - 2010	11,8	13,7	4,1	236	1,7
2011 - 2015	18,5	21,6	5,0	232	1,3

mediane Überlebenszeit
 1995 - 2000 ,5 Jahre
 2001 - 2005 ,7 Jahre
 2006 - 2010 ,8 Jahre
 2011 - 2015 ,9 Jahre

nur Ersterkrankungen



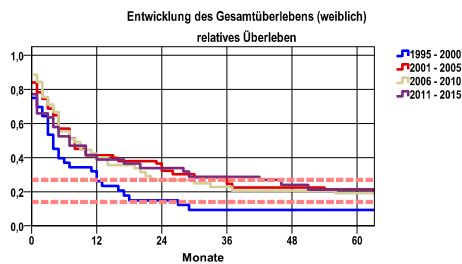
Zeitraum	beob. Überl.	rel. Überl.	95%-KI ±	N	zens. %
1995 - 2000	10,3	11,8	4,6	165	1,8
2001 - 2005	11,7	13,0	4,6	188	,5
2006 - 2010	10,9	12,5	4,4	192	1,6
2011 - 2015	18,7	21,6	5,5	197	1,5

mediane Überlebenszeit
 1995 - 2000 ,5 Jahre
 2001 - 2005 ,7 Jahre
 2006 - 2010 ,9 Jahre
 2011 - 2015 1,0 Jahre

nur Ersterkrankungen

Vergleichswert - - - , 5-Jahres-Überleben (%)

RKI, BRD 2013-2014, niedrigster Wert, männlich 15,0
 RKI, BRD 2013-2014, höchster Wert, männlich 24,0
 RKI, BRD 2013-2014, mittlerer Wert, männlich 21,0



Zeitraum	beob. Überl.	rel. Überl.	95%-KI ±	N	zens. %
1995 - 2000	8,3	9,3	.	36	2,8
2001 - 2005	18,0	21,3	10,6	50	2,0
2006 - 2010	15,9	19,1	10,8	44	2,3
2011 - 2015	17,1	21,1	12,5	35	,0

mediane Überlebenszeit
 1995 - 2000 ,3 Jahre
 2001 - 2005 ,6 Jahre
 2006 - 2010 ,6 Jahre
 2011 - 2015 ,5 Jahre

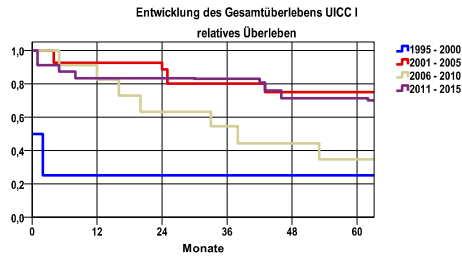
nur Ersterkrankungen

Vergleichswert - - - , 5-Jahres-Überleben (%)

RKI, BRD 2013-2014, niedrigster Wert, weiblich 14,0
 RKI, BRD 2013-2014, höchster Wert, weiblich 27,0
 RKI, BRD 2013-2014, mittlerer Wert, weiblich 21,0

*Das Hauptziel der Diagnostik und Therapie von Tumorerkrankungen ist die Verhinderung des tumorbedingten Sterbens (relatives Überleben). Die Auswertungen sollen die Entwicklung (Trend) in den letzten Jahren demonstrieren. Die Ergebnisse sind immer ein Ausdruck des Dokumentationsstandes. Mit weiterem Fortschreiben der dokumentierten Daten werden die Ergebnisse entsprechend neu berechnet und somit der Aktualität angepasst. Frühere Diagnostik durch Vorsorgeuntersuchungen können ebenfalls einen positiven Einfluss auf das Gesamtüberleben haben.

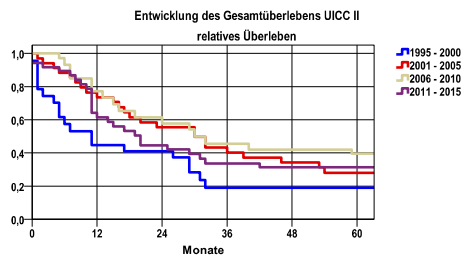
Entwicklung des Gesamtüberlebens* - Ösophaguskarzinom (C15)



Zeitraum	beob. Überl.	rel. Überl.	95%-KI ±	N	zens. %
1995 - 2000	25,0	25,1	.	4	,0
2001 - 2005	66,7	75,1	.	12	8,3
2006 - 2010	30,0	34,7	28,4	10	,0
2011 - 2015	63,6	71,4	.	22	,0

mediane Überlebenszeit
 1995 - 2000 ,0 Jahre
 2001 - 2005 >5,0 Jahre
 2006 - 2010 3,1 Jahre
 2011 - 2015 >5,0 Jahre

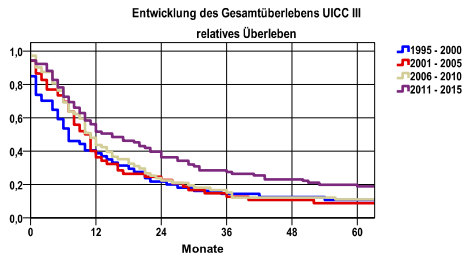
nur Ersterkrankungen



Zeitraum	beob. Überl.	rel. Überl.	95%-KI ±	N	zens. %
1995 - 2000	17,4	19,0	.	23	,0
2001 - 2005	25,0	28,0	15,0	32	,0
2006 - 2010	33,3	39,6	18,9	24	,0
2011 - 2015	28,6	31,3	.	35	,0

mediane Überlebenszeit
 1995 - 2000 ,7 Jahre
 2001 - 2005 2,5 Jahre
 2006 - 2010 2,5 Jahre
 2011 - 2015 1,6 Jahre

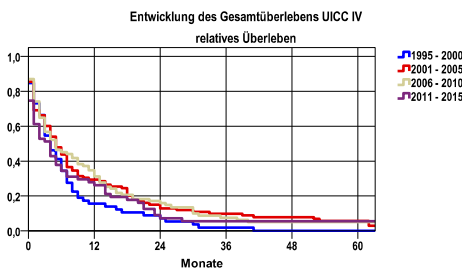
nur Ersterkrankungen



Zeitraum	beob. Überl.	rel. Überl.	95%-KI ±	N	zens. %
1995 - 2000	9,4	10,7	7,9	53	1,9
2001 - 2005	7,8	8,8	7,4	51	,0
2006 - 2010	10,0	11,1	7,0	70	1,4
2011 - 2015	16,8	18,7	7,8	89	1,1

mediane Überlebenszeit
 1995 - 2000 ,5 Jahre
 2001 - 2005 ,8 Jahre
 2006 - 2010 ,9 Jahre
 2011 - 2015 1,1 Jahre

nur Ersterkrankungen



Zeitraum	beob. Überl.	rel. Überl.	95%-KI ±	N	zens. %
1995 - 2000	,0	,0	.	59	,0
2001 - 2005	5,2	5,7	4,4	97	1,0
2006 - 2010	4,7	5,1	.	85	2,4
2011 - 2015	5,1	5,5	.	59	3,4

mediane Überlebenszeit
 1995 - 2000 ,3 Jahre
 2001 - 2005 ,4 Jahre
 2006 - 2010 ,4 Jahre
 2011 - 2015 ,3 Jahre

nur Ersterkrankungen

verwendete Sterbetafel:
 Sachsen 1995-2018